
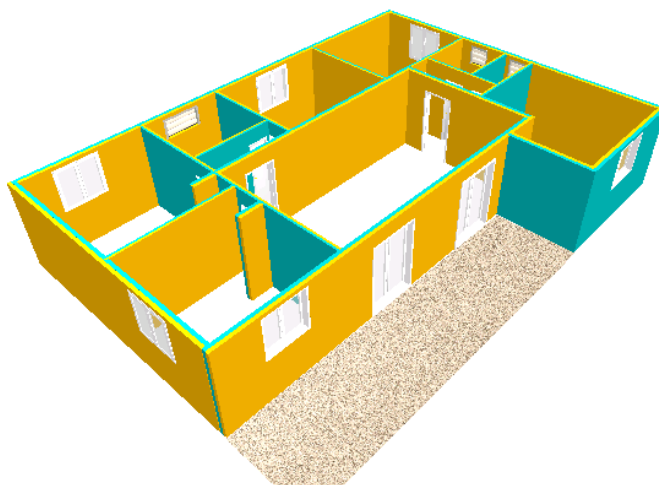


Niveau 5ème	Concours Sweethome 3d
 académie Martinique	Proposition d'entraînement au concours 2014

M et Mme Brian et leurs deux enfants ont acheté une maison avec l'intérieur à aménager.



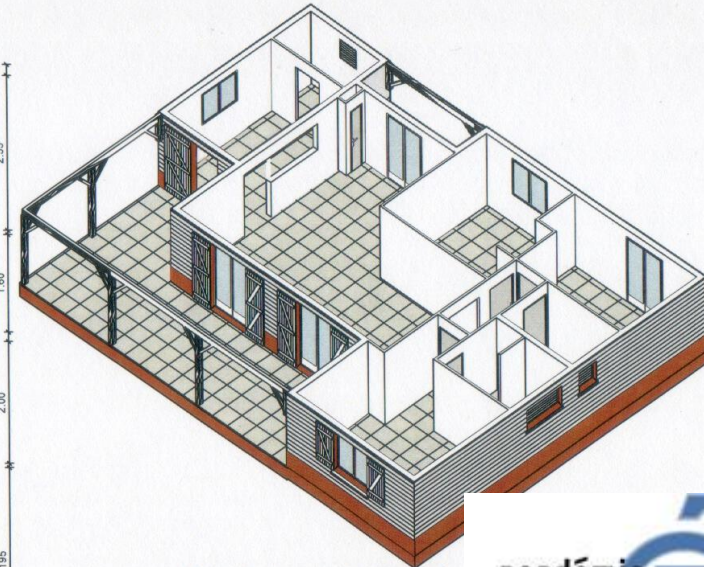
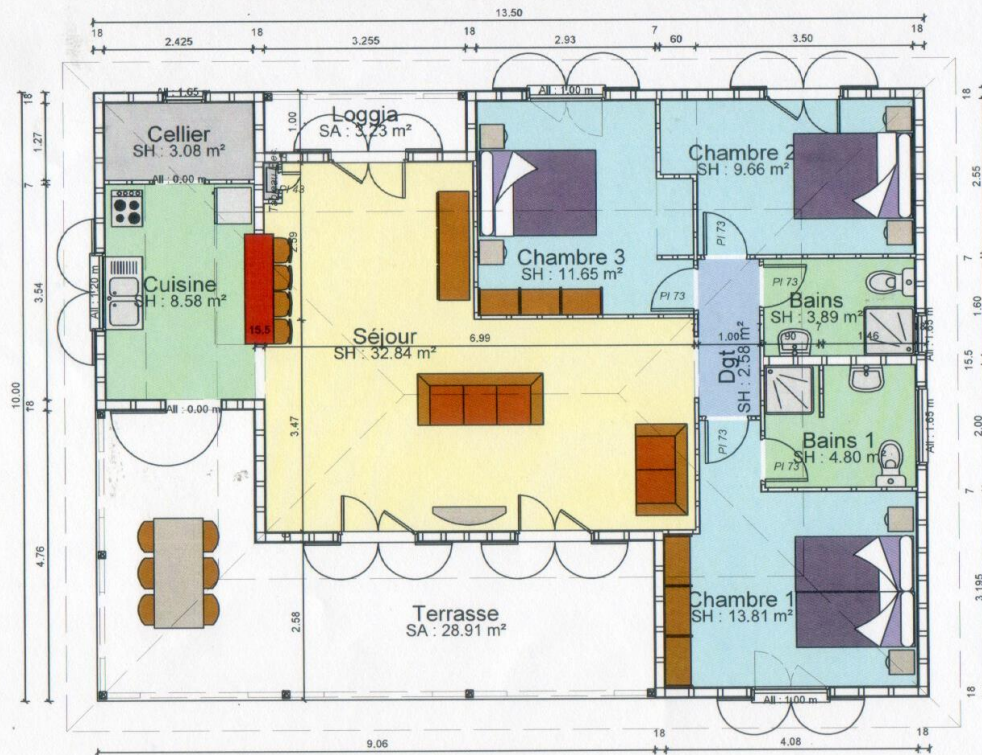
Comment la représenter pour mieux la visualiser ?

Travail demandé :

A l'aide du logiciel de modélisation en 3D "Sweet Home 3D" représenter la maison type F4 ainsi que son aménagement intérieur (le toit n'est pas à définir).

RACHEL

S.H.O.B. 135.00m² - S.H.O.N. 102.63m²



Eclaté du rez de chaussée

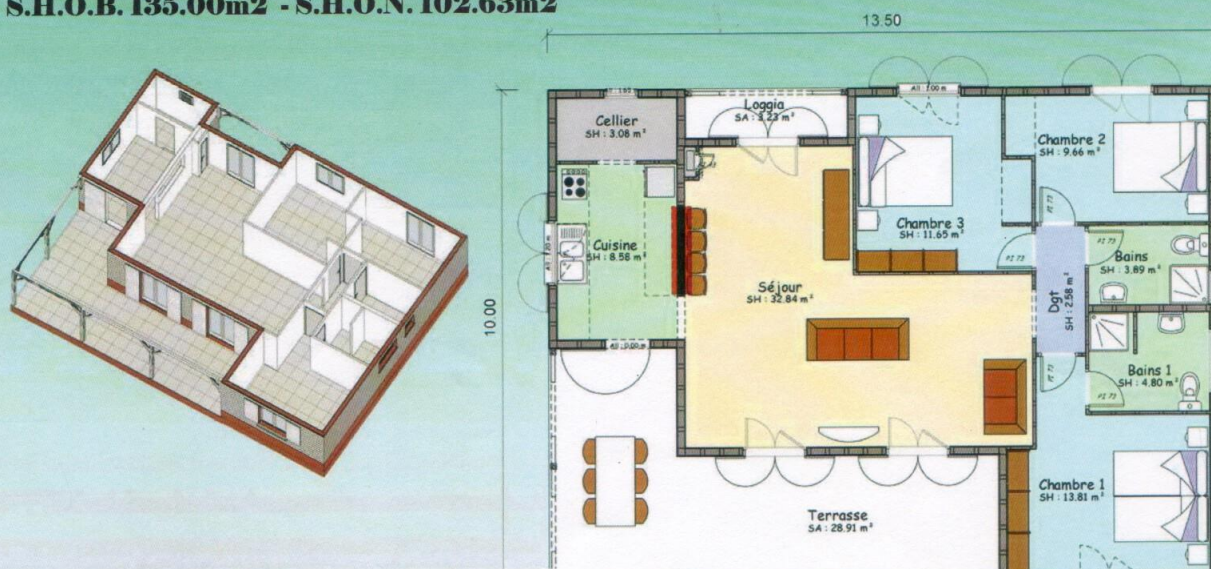
MAQUETTE COMMERCIALE (avec vue 3D / plan avec les cotes intérieures)

RACHEL

F4



S.H.O.B. 135.00m² - S.H.O.N. 102.63m²



SURFACES HABITABLES

Rez de chaussée

Cellier	3,08 m ²
Cuisine	8,58 m ²
Dgt	2,58 m ²
Bains	3,89 m ²
Bains 1	4,80 m ²
Chambre 1	13,81 m ²
Séjour	32,84 m ²
Chambre 3	11,65 m ²
Chambre 2	9,66 m ²

TOTAL HAB. 90.89 m²



DELTA
Immeuble Lapeyre
97224 Ducos

Tél. 05.96.56.05.85 - Fax. 05.96.56.43.74
Internet : <http://www.maisons-delta.fr>




académie
Martinique



MAQUETTE CLIENT

(avec vue 3D / superficies des pièces / plan avec les cotes extérieures seulement)



Niveau 5ème	<h1>Concours Sweethome 3d</h1>
	<h2>Fiche professeur</h2> <h3>Proposition d'entraînement au concours 2014</h3>

Agencement et aménagement			
	Approche	Connaissances	Capacités
Concours Sweethome 3D (entraînement au concours 2014).	Analyse et conception de l'objet technique	Modélisation du réel (maquette, modèles géométrique et numérique) et Représentation en conception assistée par ordinateur.	Réaliser la maquette numérique d'un Volume élémentaire. Modifier une représentation numérique d'un volume simple avec un logiciel de CAO (conception assistée par ordinateur).
	Communication et gestion de l'information	Outils logiciels de création et de visualisation	Organiser des informations pour les utiliser. Produire, composer et diffuser des documents.
<p><u>Situation déclenchante :</u> Qu'observez-vous ? Quel est le problème ? Comment visualiser la maison en 3D ? Le plan en 2D, c'est à dire un dessin sur feuille de papier, détermine les dimensions et les grandeurs de la maison, mais il ne permet pas de simuler son fonctionnement, ni la manière de vivre à la maison. Comment éviter des circulations compliquées : chambre trop petite, canapé mal placé ? pour chaque plan d'habitation, une modélisation devient nécessaire afin de vérifier que la maison sera facile à vivre.</p>			
<p><u>Travail demandé :</u> A l'aide du logiciel de modélisation en 3D "Sweet Home 3D "représenter la maison type F4 ainsi que son aménagement intérieur (le toit n'est pas à définir).</p>			