

PRESENTATION SESSION 2022

Mercredi 10 Novembre et vendredi 12 novembre

Résumé de la présentation

LES SUJETS DU JOUR

- Présentations des participants
- Cette rentrée
- Circulaire de rentrée
- Site académique
- Site national
- Nouveaux programmes
- Des ressources pour accompagner la démarche de projet de Chef d'oeuvre
- Les modalités d'évaluation du CCF
- Les documents de références
- Le LSL
- Vos besoins concernant les formations

Madame Danièle Reschid succède à Madame Nadine Sannka en tant que chargée de mission. Monsieur Nicolas Boulogne conserve sa charge de webmaster. Je les remercie pour leur investissement et le travail engagé.

Cette rentrée scolaire est encore complexe au niveau regard du contexte sanitaire.

Je réitère la priorité que mon prédécesseur avait préconisé : «la consolidation des apprentissages en commençant par une identification des besoins de chaque élève, permettant d'y apporter une réponse personnalisée. Cet impératif s'impose évidemment aux enseignements de spécialités en métiers d'art et en design mais également à la matière générale arts appliqués et cultures artistiques. »

Vous allez devoir vous appuyer sur votre expérience sur les différentes modalités d'enseignement rencontrées l'année passée, eu égard au contexte sanitaire.

“

Circulaire de rentrée 2021 :

L'année scolaire 2021-2022 doit nous permettre de consolider quatre dimensions essentielles de notre « maison commune » :

- l'École comme lieu d'apprentissage au service de la poursuite de l'élévation du niveau général ;
- l'École comme lieu où se construisent le rapport à l'autre et la vie en société, adossés aux valeurs de la République et à une culture humaniste ;
- l'École comme lieu où chacun a sa place, en donnant plus à ceux qui ont moins pour assurer l'égalité des chances, en veillant à la pleine santé de tous et en parachevant la transformation de l'École inclusive ;
- l'École comme lieu fondé sur une équipe éducative soudée.

<https://www.education.gouv.fr/bo/21/Hebdo25/MENE2119494C.htm>

(lien vers la circulaire de rentrée)

”



- ACCUEIL
- ACTUALITES
- FILIERES & DIPLOMES
- PRODUCTIONS PEDAGOGIQUES
- STAGE & FORMATION
- RESSOURCES & OUTILS

Je vous rappelle que vous pouvez proposer des ressources, des projets, des expositions,... via le site académique en contactant Monsieur Nicolas Boulogne et Madame Reschid, en me plaçant en copie.
(<https://www.ac-martinique.fr/>)

- ACCUEIL
- ACTUALITES
 - Enseignement
 - Exposition en Martinique
- FILIERES & DIPLOMES
 - Le LPO Violot Anloet
- PRODUCTIONS PEDAGOGIQUES
 - Communication visuelle
 - Espace
 - Objet
 - Métiers d'arts
- STAGE & FORMATION
 - Formation
 - Stage
- RESSOURCES & OUTILS
 - BO
 - Ressources numériques
 - Outils numériques

ARTICLES RECENTS

- Lettre de rentrée 2021 – Design et Métiers d'art – Lycée Professionnel
- Exposition Michel Pétris, designer
- Nouveaux programmes en Arts appliqués et cultures artistiques CAP & Bac PRO
- Exposition designer Vincent Niamien
- JEMA 2021 au LPO Violot Anloet

Et sur le site disciplinaire national
(<https://designetmetiersdart.fr/>)



DES RESSOURCES POUR ACCOMPAGNER LA DÉMARCHE DE PROJET DU CHEF D'OEUVRE

- Les vademecums (site EDUSCOL)
- BRIO, bibliothèque de ressources et d'idées pour la réalisation du chef d'œuvre,

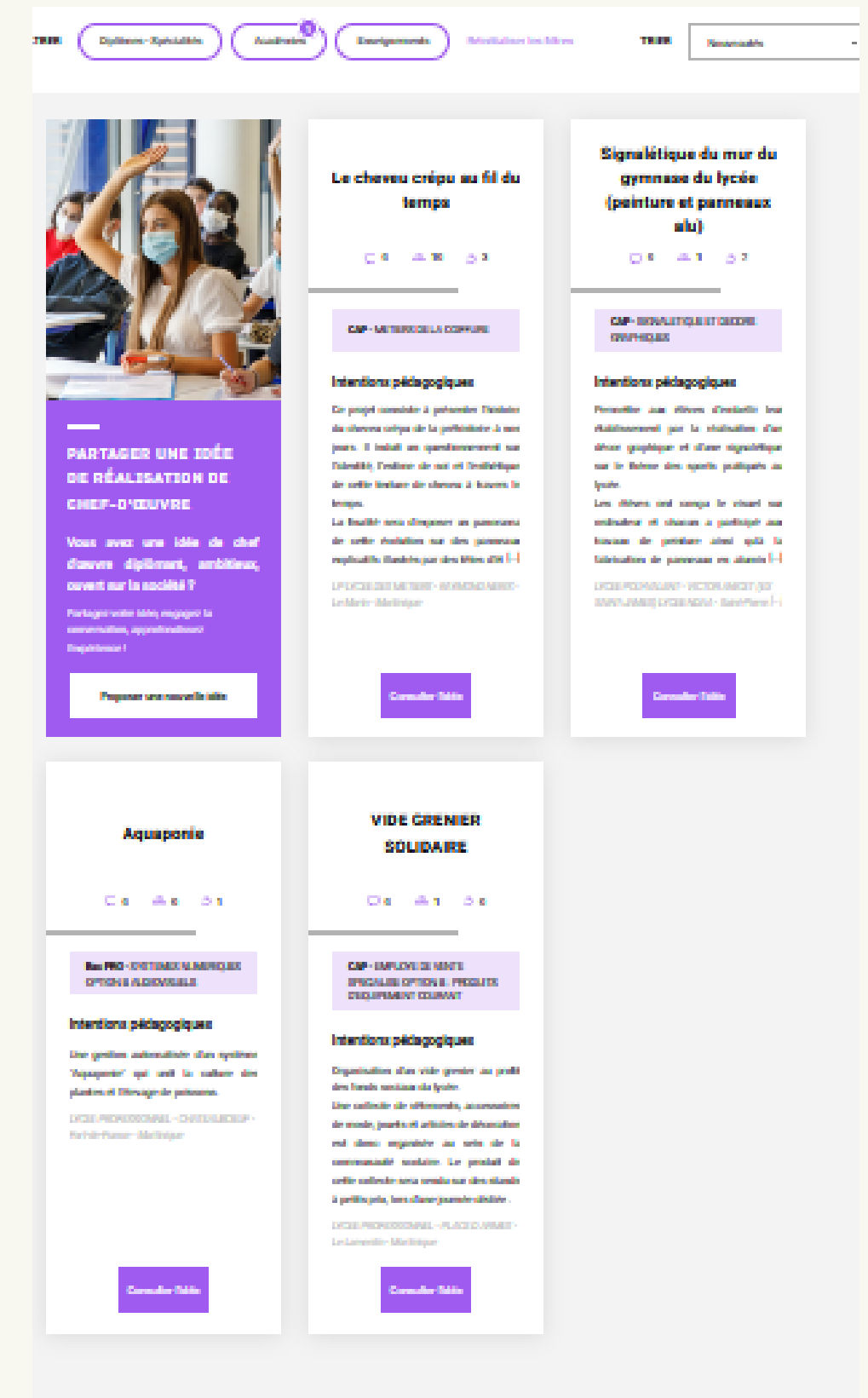
Ainsi que la mallette pédagogique suivante:

- Mallette pédagogique et présentation génialy :

<https://view.genial.ly/5fb548b44bd8c4109c68885b>

Concernant la démarche de projet du chef d'œuvre, notre discipline à toute sa place dans les différents projets, comme le précise les programmes.

Pour cette session l'ensemble des classes de terminale, CAP et BCP, auront une évaluation pour l'examen final, toujours en sous-épreuve professionnelle.



LES NOUVEAUX PROGRAMMES

The screenshot shows the Eduscol website interface. At the top, there is a navigation bar with the Eduscol logo and menu items: 'J'enseigne', 'Je me forme', 'Scolarité de l'élève', 'Écoles et établissements', and 'Disciplines et thématiques'. A search icon is also present. On the left side, there is a sidebar menu with sections: 'Sommaire', 'Programmes en vigueur', 'Ressources d'accompagnement', 'Volume horaire de référence', and 'Sur le même thème'. Under 'Où suis-je?', there are links for 'Cadre européen commun de référence pour les langues (CECRL)' and 'Guide pour l'enseignement en langue vivante étrangère de l'école au lycée'. The main content area features a large heading: 'Programmes et ressources en arts appliqués et cultures artistiques - voie professionnelle'. Below this, there is a sub-heading 'Programmes en vigueur' and a text block stating: 'Les programmes des enseignements d'arts appliqués et cultures artistiques pour les classes préparant au certificat d'aptitude professionnelle (CAP) et au baccalauréat professionnel sont présentés en lien avec des ressources pour accompagner leur mise en œuvre. Mis à jour : août 2021'. At the bottom of this section, there is a 'Télécharger les programmes' button with a list of links: 'CAP' and 'Baccalauréat professionnel'. On the right side of the page, there is a 'Ressources d'accompagnement' section with a heading 'Présentation des programmes' and several sub-sections: 'Maîtriser les pôles', 'Maîtriser les pôles de connaissances', 'Maîtriser les pôles de compétences', and 'La démarche de projet dans l'enseignement des Arts appliqués et cultures artistiques'.

This section provides a detailed view of the 'Ressources d'accompagnement' page. It starts with the heading 'Présentation des programmes' and a paragraph explaining the purpose of the resources. Below this, there are several sub-sections: 'Maîtriser les pôles', 'Maîtriser les pôles de connaissances', 'Maîtriser les pôles de compétences', and 'La démarche de projet dans l'enseignement des Arts appliqués et cultures artistiques'. Each sub-section contains a list of links to various resources, including 'Cadre européen commun de référence pour les langues (CECRL)', 'Guide pour l'enseignement en langue vivante étrangère de l'école au lycée', and 'La démarche de projet dans l'enseignement des Arts appliqués et cultures artistiques'.

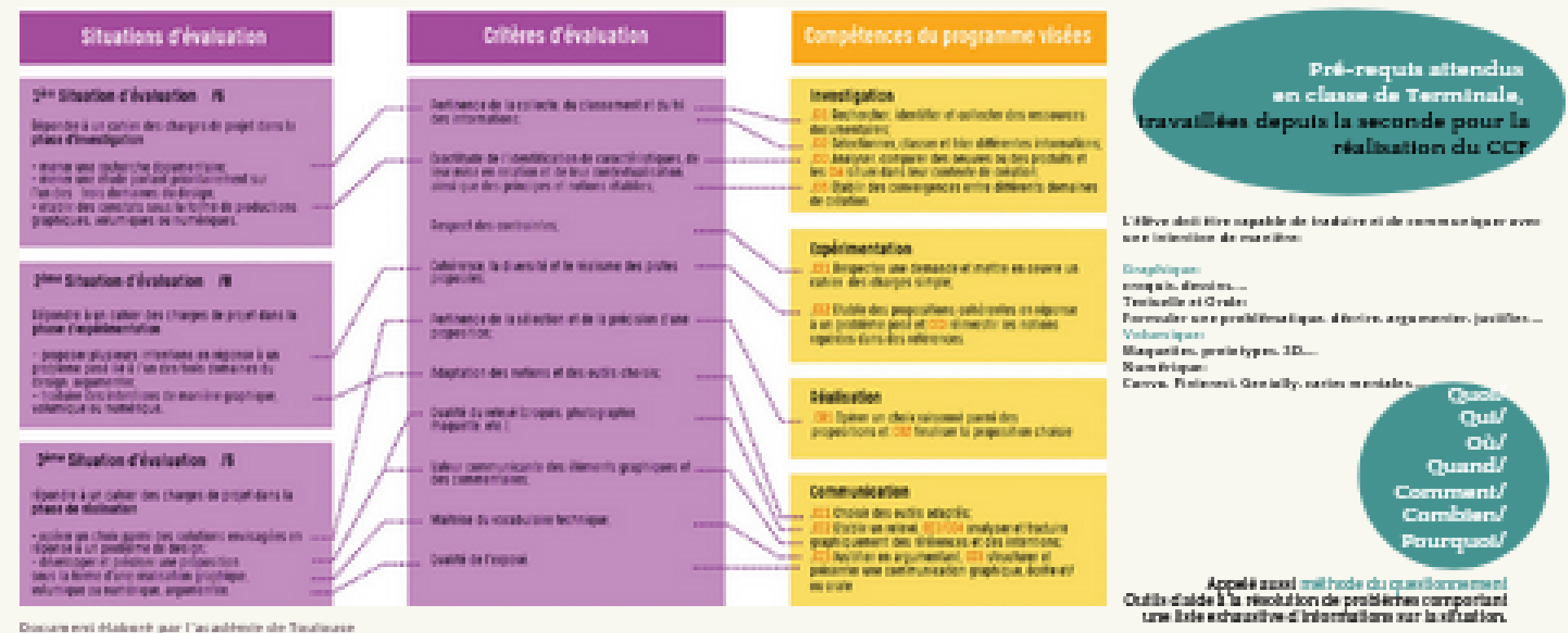
La transformation de la voie professionnelle et la mise en place des nouveaux programmes de matières générales concernent aujourd’hui la totalité du cycle CAP et l’ensemble du cycle BCP.

(<https://eduscol.education.fr/1755/programmes-et-ressources-en-arts-appliques-et-cultures-artistiques-voie-professionnelle>)

LES MODALITÉS D'ÉVALUATION DU CCF

Les modalités d'évaluation du CCF sont modifiées à l'occasion de cette rentrée. Il consiste en trois situations d'évaluation correspondant à chacune des phases de la méthodologie : Investigation, Expérimentation et Réalisation. La durée globale des situations sera comprise entre deux et quatre heures.

Document



(<https://www.legifrance.gouv.fr/jorf/id/JORFTEXT000042080678/>)

DOCUMENTS DE RÉFÉRENCES

ARTS APP- LIQUES ET CULTURES ARTISTIQUES VOIE PRO- FESSION- NELLE DOCUMENTS DE REFE- RENCE

SOMM MIM AI RE

A. SESSIONS

- 1. CAP
- 2. BAC PRO

B. PROGRAMMES

- 1. CAP
- 2. BAC PRO

C. DÉFINITION DES ÉPREUVES

- 1. CAP
- 2. BAC PRO

D. GRILLES D'ÉVALUATION

- 1. CAP
- 2. BAC PRO

E. TABLEUX DE COMPÉTENCES

- 1. CAP
- 2. BAC PRO
- 3. TABLEAU DROSE METIERS/COMPÉTENCES BAC PRO



ACADÉMIE
DE MARTINIQUE

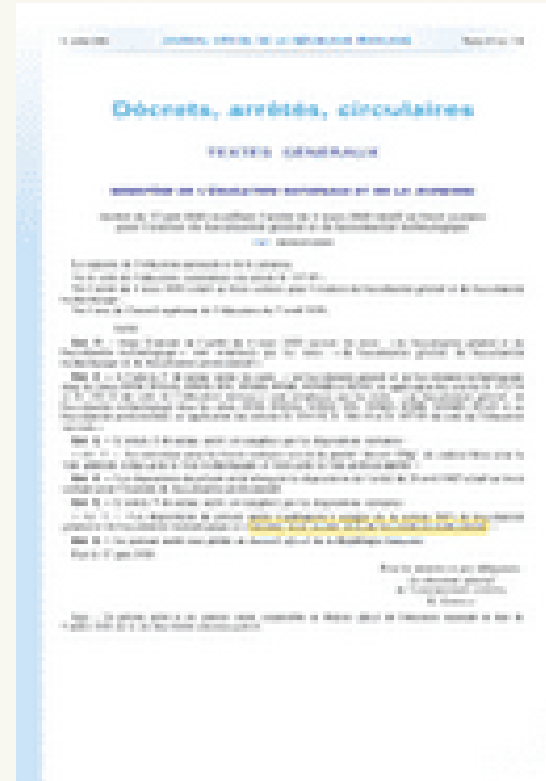
Liberté
Égalité
Fraternité

LE LSL

Arrêté du 17 juin 2020

Qu'est-ce que le LSL ?

- version dématérialisée du livret scolaire du lycée
- sert essentiellement comme aide à la décision des jurys de BAC
- permet la prise en compte de la scolarité du candidat

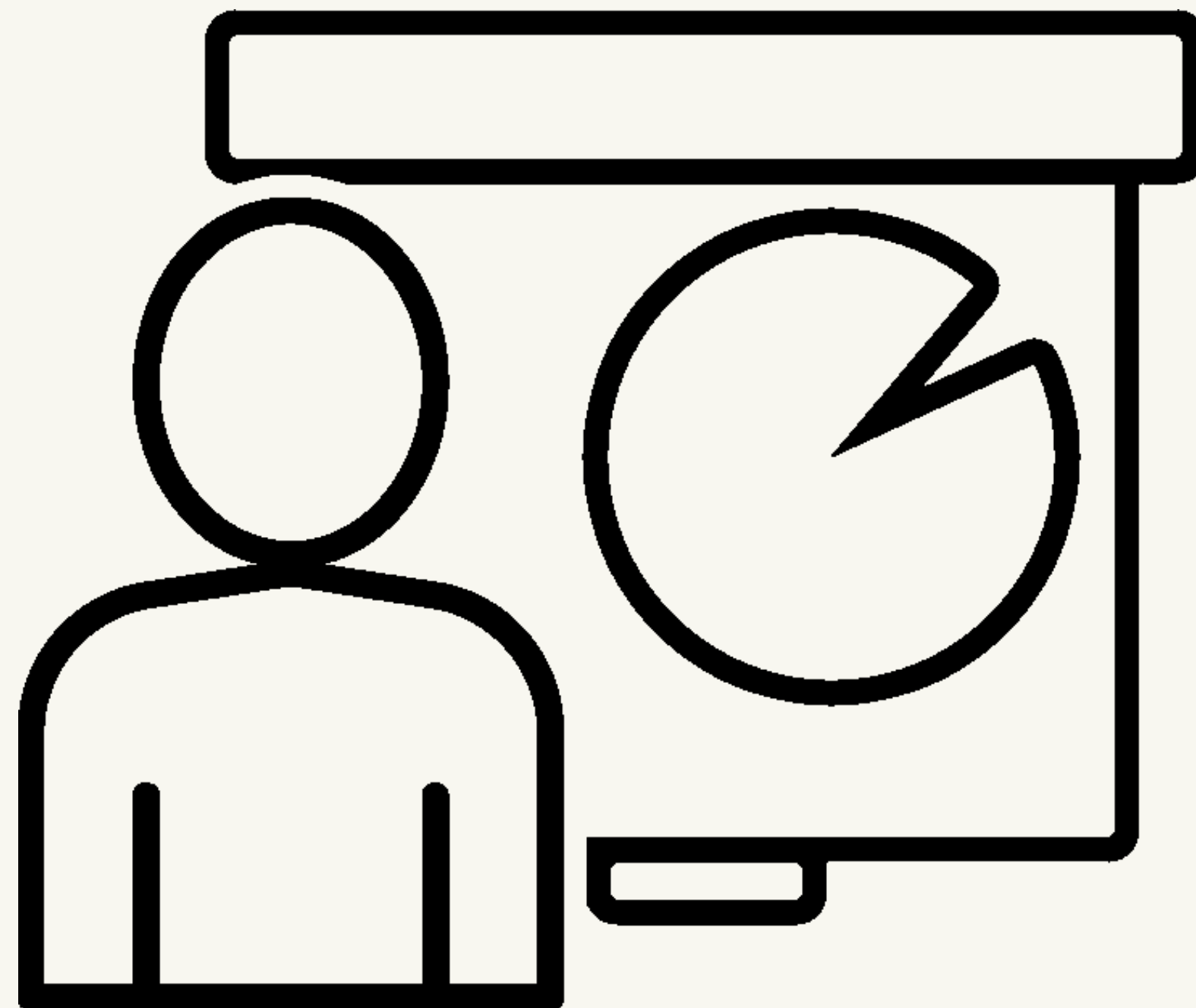


Renseignement
du LSL

Evaluation
des compétences

BAC PRO/ ARTS APPLIQUES ET CULTURES ARTISTIQUES

Vos besoins en formation



A bientôt,...



SÉVERINE LEMIERE

IEN STI ET/EG Arts Appliqués et
Cultures Artistiques, Design et Métiers
d'Art



DANIELLE RESCHID

Enseignante Chargée de Mission auprès
de Mme Séverine LEMIERE -

