

FICHE PROGRAMME CAP EPC

Equipier Polyvalent de Commerce

FORMATION EN ALTERNANCE POUR PERSONNES EN SITUATION DE HANDICAP



« S'approprier les connaissances nécessaires afin de devenir un employé de commerce compétent, responsable et autonome. »

Durée de la formation

2 ans à 3 ans en alternance
une semaine sur deux

Une semaine en formation

Une semaine en entreprise



PUBLIC VISÉ

Demandeurs d'emploi inscrits à pôle emploi
Bénéficiaires de la RQTH/OEH/AAH

PRÉREQUIS

Aucun

SUITE ETUDES

BAC PRO Métiers du Commerce et de la Vente

MÉTIERS POSSIBLES AVEC CAP EPC

Employé(e) de commerce, vendeur(se), étalagiste, hôte(esse) de caisse, préparateur(trice) de commande...

Le CAP équipier polyvalent du commerce forme aux techniques de commercialisation de produits ou de services. Les enseignements donnent les connaissances sur les circuits de distribution, sur les modes d'approvisionnement, les procédures de stockage des marchandises. Les élèves apprennent les principes de rangement, d'étiquetage, de mise en rayon des produits.

OBJECTIFS PÉDAGOGIQUES

Le titulaire de ce CAP travaille soit dans les commerces de détail, soit dans les rayons spécialisés des grandes surfaces. Il participe à la réception et au stockage des marchandises en réserve.

En magasin, il approvisionne les rayons et veille à leur attractivité, il identifie les besoins des clients et met en avant les qualités des produits. Enfin, selon les structures, il participe à l'encaissement.

COMPÉTENCES VISÉES



- Réceptionner et tenir les réserves (Vérification, acheminement des produits, inventaire...)
- Maintenir l'état marchand du rayon (approvisionner le linéaire, participer à la passation des commandes...)
- Informer le client (accueillir et renseigner le client...)
- Tenir le poste de caisse (préparer, ouvrir et fermer la caisse, saisir les prix, encaisser)



LIEU DE LA FORMATION

Chez FORE – Les hauts de Californie
97232 LAMENTIN



ACCESSIBILITÉ ET PRISE EN COMPTE DES SITUATIONS DE HANDICAP

Notre structure permet l'accueil et la prise en charge des personnes à mobilité réduite grâce à notre plateforme élévatrice PMR.

Notre local est adapté à l'accueil des personnes en situation de handicap.



DÉLAI D'ACCÈS

Dès que votre dossier sera complet et que vous aurez signé un contrat avec une entreprise, votre formation commencera à la date prévue sur votre planning.



MATIERES GENERALES 590H*

Français	Art
Histoire/Géographie	Anglais
Education Morale et Civique	Créole
Mathématiques	Physique-Chimie

Accompagnement personnalisé selon les besoins

MATIERES PROFESSIONNELLES 610H*

Préparation au dossier professionnel pour l'examen
Economie / Droits
Prévention Santé Environnement (PSE)
Blocs professionnels :
Bloc 1 : recevoir et suivre les commandes
Bloc 2 : mettre en valeur et approvisionner
Bloc 3 : conseiller et accompagner le client dans son parcours d'achat



TARIFS/PRISES EN CHARGE

(Prix public association exonérée de la TVA selon l'article 293 B du CGI)

Vous n'avez pas à payer pour intégrer la formation. L'OPCO* de l'entreprise avec laquelle vous signerez un contrat de professionnalisation ou d'apprentissage prendra en charge l'intégralité de la formation.
*Opérateurs de Compétences

Condition d'accès à la formation : fiche d'inscription signée avec photo, règlement intérieur signé, paiement des frais de scolarité de 40€/ans.

Modalités de règlement : paiement par chèque, espèces ou par virement

*Voir référentiel national <https://eduscol.education.fr/1923/le-certificat-d-aptitude-professionnelle-cap>

MODALITÉS D'ÉVALUATION

Contrôles ponctuels continus en cours de formation – Session d'examens par l'Éducation Nationale en candidat libre

FINALITÉ

Diplôme de l'Éducation Nationale : CAP EPC Equipier Polyvalent du Commerce

(RNCP 34947)

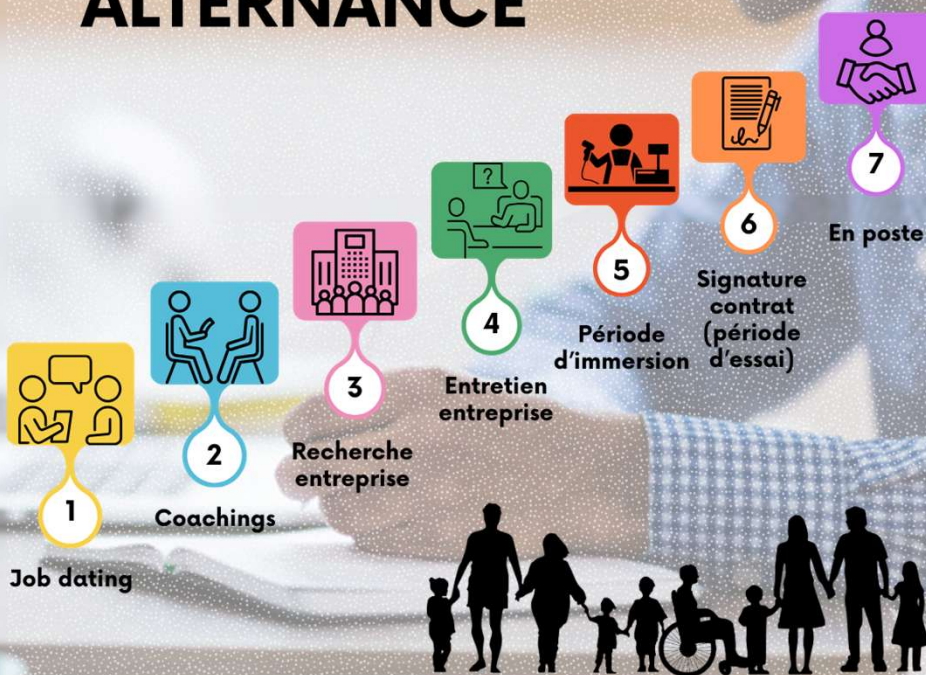


N° Déclaration d'activité d'un organisme de formation : 95 97 01 28997
auprès de la Région Guadeloupe
N°SIRET : 47953952000060
APE : 8899B

7 étapes

HANDI ALTERNANCE

Objectif diplôme en poche !



MOYENS D'ENCADREMENT

- Formateurs
- Ingrid PAOLI, responsable de l'insertion professionnelle
- Axelle DEHORGNE, chargée d'insertion sociale et professionnelle et référente handicap
- Amélie BALTUS, référente handicap
- Tatiana DEPAZ, référente pédagogique, alternance et mobilité
- Nici HARRIS, référente pédagogique LSF

Notre équipe pédagogique est sensibilisée aux différents types de handicap et à leur accompagnement. Les formateurs peuvent être contactés par mail formateurs@serac-asso.com



MÉTHODES MOBILISÉES

(moyens pédagogiques et techniques)

Notre structure a des salles de formation dédiées à l'apprentissage.

Il peut y avoir des travaux en sous-groupe, en commun ou en binôme par une pédagogie interactive, des simulations, des jeux de rôle et des mises en situation.

Nous mettons à votre disposition différents matériels tels que vidéo projecteur, TV, travaux filmés...

Un suivi régulier est effectué par la chargée d'insertion professionnelle et un compte rendu est noté.

Contact Coordinatrice
Leslie EMMANUEL-EMILE

Tél : 06 96 43 49 92

Mail : martinique@serac-asso.com



SERAC Antilles-Guyane



seracantillesguyane.com



[serac_antilles_guyane](https://www.instagram.com/serac_antilles_guyane)



SERAC Antilles Guyane