

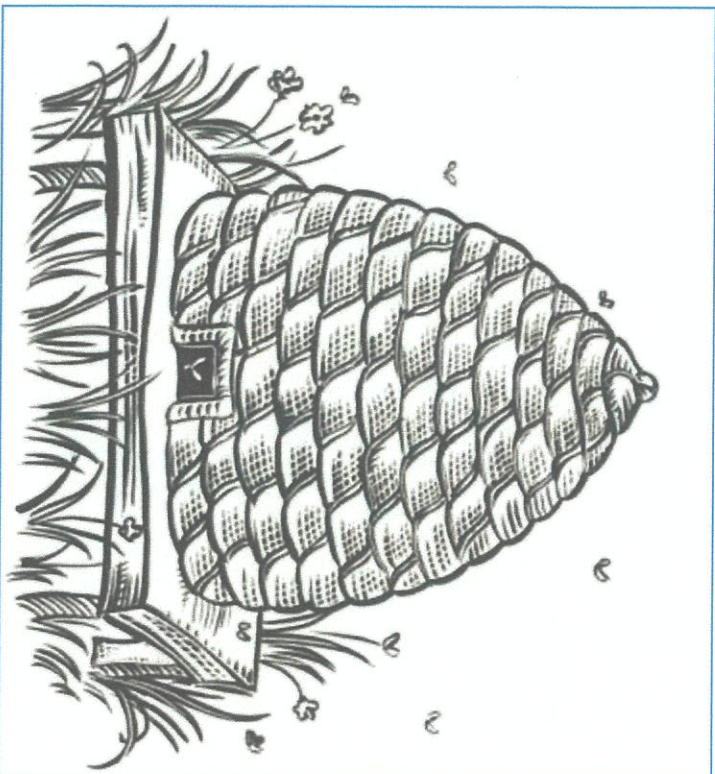
Exploitation d'une poésie : Dife an ti poulayé, S, Telchid

Supports / matériel servant à la conduite des séances

Le poème:

Le poème

-Si ou vlé wòz
Pa pè pikan
-Si ou vlé myèl
Pa pè mouch
-Si ou vlé koko
Pa pè monté
-Si ou vlé rivé
Pa pè travay



An ti koudzié

Zagayak

*Zagayak té ja wouj
Kon kret kok
Lè i jwenn senmafot.
Saki rivé'w zagayak
Ou kontwarié?
Zagayak fouté senmafot
Yan koutzié !
I sé pé tjwé'y net.
Pas lè i pa kontan
I pa lé wè pèsonn an zié.*



An ti koudzié

Marengwen

*Sé marengwen ki vini di
La déyes Éjipti
Ki moun-ésa
Di kon sa
I ka ba'y maladi.
Éjipti fè "tjip !
Zot bien enmen mwen
Pis zot ka élivé mwen
Adan tout vié basen."*



An ti koudzié

Mangous

*Ti mangous
Séré anba zeb
Ka atann lapli fini.*

*I pa janmen wè
Sèpan dèyè do'y
Ka vini.
Ay Bondié !
I pri !*



An ti koudzié

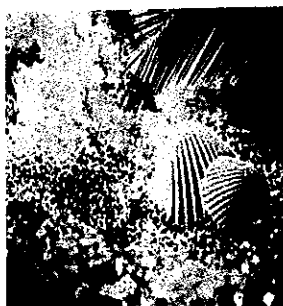
Mabouya

*Mabouya blenm.
Lè ou gadé
Lapo bouden'y
Ou za ka wè
Zobrel boyo'y.
Pò djab mabouya !
Sa pa zafè'w, konparézon.
Koulè blenm mwen
Sé tout belté-mwen.*



An ti koudzié

Ti soudon



*Ti soudon an labou-a Ki la ka vini.
Won kon bonbon. Wopso, i trapé'y.
Kisa i ka atann ? Ou pa kouyon,
An ti krab Soudon !
Toupiti*

An ti koudzié

Fonmi

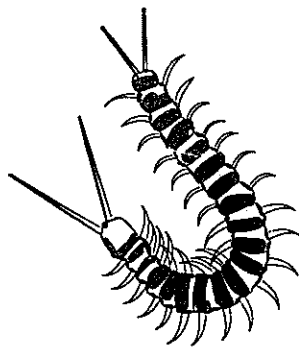
*Fonmi ka travay
Kon an bourik.
I ka chayé*

*I pa ka las.
Pa ni ponmnen,
Pa ni rété
San fè ayen.
Sé pa djendjen.
Fonmi, dòmi tibren !*



An ti koudzié

Bètannipié



*Bètannipié
Ka maché
An manniè
Dous kon siwo
Konsidiré sé pa li
Chwi chwi chwi
Tansion souplé !
Pas si i mòdé'w
I ka fouté'w
Yan gwo pié !*

An ti koudzié

Koulibri

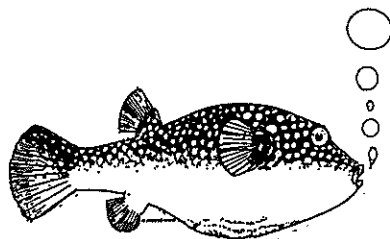
*Imani
Si ou pa té wè
Ti koulibri-a
Talè-a*

*Vini !
Mi li !
I viré sòti.
I ka alé, i ka vini,
Akondi an djigidi.
Vini gadé'y, vini, ma fi,
Pas lè i pati, sé pati i pati.*



An ti koudzié

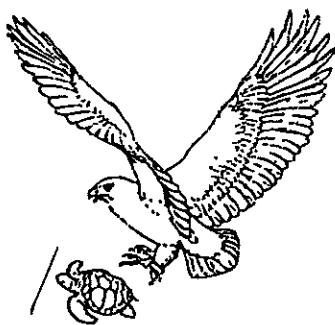
Kof



*An fon lanmè,
An bel ti kof
Ka gonflé san brennen.
Mariyan ki okipan
Alé mandé'y
Sa i ka fè la.
An ti wouspel man la ka
pwan,
Avan sé ti kof-la
Sòti lékol.*

An ti koudzié

Malfini



*Malfini té ka gadé
Kimanniè pou'y létjété
I lonviyé
I lonviyé
Mé ti karet
Rivé chapé.
Débouya pa péché.*

An ti koudzié

Bet-a-fé



*An ti limiè
An lannwit-la
I ka ouvè
I ka fèmen
I ka ponmnen
An jaden-mwen.
Si man trapé'y
Man ké kléré
Sa mwen lé.
É é !
Sé an ti bet-a-fé.*

An ti koudzié

Ravet

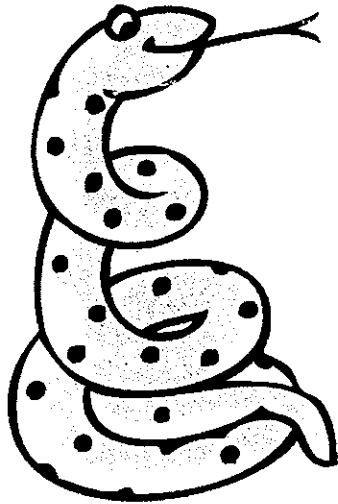
*Ou za konnet ravet
I pa bizwen finet
Pou fè malonnet
Ka antré kon i lé*



*Lè i sòti an lakou
Ka vizité chanm-ou
Pou ponn zé'y toupatou
Ou ka vini fou.*

An ti koudzié

Sèpan



Sèpan tris,
Sé tris i tris.
Yo vini di'y
Pèsonn pa lé'y.
I abo mété
Joli fidji,
Dépi yo wè'y,
Yo ka kouri.
- Atann mwen, mon ami !
Sé sa i di Ti-Sisi
Man ka vini, man ka vini.
Mé Sisi pwan kouri

An ti koudzié

An ti solda

An ti solda

Ka goumen

Pou antré dan zékal brigo-a.

I pwan'y two piti.

Laryè'y pa ka rantré.

Krab bò dlo

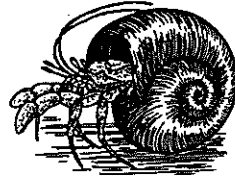
Ka véyé'y.

Dousinè !

Asé pa rivé'w !

Pwofité kay moun toujou.

I pé ké pòté'w soukou.



30 JAN 2015