

PRIORITES DU PILOTAGE DE LA CIRCONSCRIPTION DU MARIN

Réunion des Directeurs du jeudi 16 mai 2024 – MAJ 02 septembre 24

<p>Rentrée 2022</p> <p>L'IPS moyen des collégiens du secteur public est de 101.</p> <p>Celui du secteur privé sous contrat est de 121.</p> <p>L'IPS moyen des collégiens scolarisés en éducation prioritaire REP+ est de 74, et 85 en REP</p>	91,4	E.E SAINTE-ANNE
	92,6	E.E RIVIERE-PILOTE B
	95	E.P Cap Ferre
	95,7	E.P Préfontaine
	96,1	E.E Elie Scholastique
	96,2	E.P Barriere Lacroix
	96,7	E.P <u>Perou</u>
	97,1	E.E B C2/EEA C3
	97,2	E.P La Renée
	97,6	E.E JULES LUCRECE
	108,7	E.E LES SUCRIERS C2 et A. CABRISSEAU C3
	110,9	E.E Omer Lesueur <u>Monesie</u>
111,6	E.P Cap Marin	

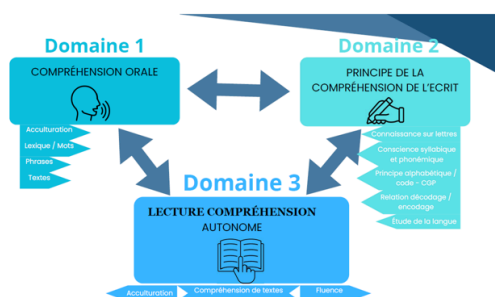
EVALUATIONS SG 2024

% DE REUSSITE	CONSCIENCE LEXICALE	CONSCIENCE SYLLABIQUE	CONSCIENCE PHONEMIQUE	PRINCIPE ALPHAPETIQUE	EXPRESSION ORALE	PHONOLOGIE
CIRCONSCRIPTION MARIN	80,5%	90,7%	88,5%	88,7%	71,3%	86,7%

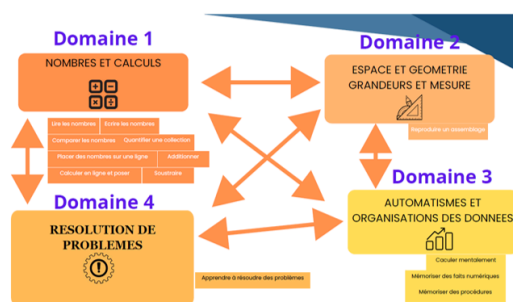
% DE REUSSITE	Quantifier une collection	Lire des nombres entiers	Ecrire des nombres entiers	Résoudre des problèmes	Associer un nombre à une position	Mathématiques
Circonscription	84,6%	95,4%	84,1%	72,6%	81,7%	81,2%

Les domaines des fondamentaux (CASF 972)

Français



Mathématiques



Les 5 profils d'écoles du CASF

E < NAT REP + Écoles en TRES GRANDE DIFFICULTE REP+/REP/HEP	NAT GLOBAL - 2 PTS ≤ E < NAT GLOBAL Écoles à soutenir REP+/REP/HEP
NAT REP+ ≤ E < NAT REP Écoles en GRANDE DIFFICULTE / MAIS REP+ à AMBITIONNER	NAT GLOBAL ≤ E < NAT HEP E > NAT HEP Écoles PERFORMANTES à valoriser
NAT REP ≤ E < NAT GLOBAL - 2 PTS Écoles HEP en DIFFICULTE / MAIS EP à AMBITIONNER	

RESULTATS CYCLE 2

EVALUATIONS REPERES CP CE1 CM1 2022-2023 : PROFIL DES ECOLES PAR DOMAINES EN FRANÇAIS (référence CASF bilan circonscription 30/01/24)		
D1 : Compréhension orale	D2 : Principes de la compréhension de l'écrit	D3 : Lecture compréhension autonome
Ecoles en très grande difficulté : 0 Ecoles en grande difficulté : Ecoles en difficulté HEP/à ambitionner REP : 6 Ecoles à soutenir : 2 Ecoles performantes : 5	Ecoles en très grande difficulté : 0 Ecoles en grande difficulté : 4 Ecoles en difficulté HEP/à ambitionner REP : 1/0 Ecoles à soutenir : 3 Ecoles performantes : 5	Ecoles en très grande difficulté : 3 Ecoles en grande difficulté : 2 Ecoles en difficulté HEP/à ambitionner REP: 0/2 Ecoles à soutenir : 3 Ecoles performantes : 3

EVALUATIONS REPERES CP CE1 CM1 2022-2023 : PROFIL DES ECOLES PAR DOMAINES EN Mathématiques (référence CASF bilan circonscription 30/01/24)	
D1 : Nombres et calculs	D2 : Espace et géométrie – Grandeurs et mesures
Ecoles en très grande difficulté : 2 Ecoles en grande difficulté : 3 Ecoles en difficulté HEP/à ambitionner REP: 2/1 Ecoles à soutenir : 1 Ecoles performantes : 4	Ecoles en très grande difficulté : 3 Ecoles en grande difficulté : 1 Ecoles en difficulté HEP/à ambitionner REP: 1/0 Ecoles à soutenir : 1 Ecoles performantes : 7
D3 : Automatismes et organisation des données	D4 : Résolution de problèmes
Ecoles en très grande difficulté : 3 Ecoles en grande difficulté : 0 Ecoles en difficulté HEP/à ambitionner REP: 1/0 Ecoles à soutenir : 2 Ecoles performantes : 6	Ecoles en très grande difficulté : 1 Ecoles en grande difficulté : 4 Ecoles en difficulté HEP/à ambitionner REP: 4/1 Ecoles à soutenir : 0 Ecoles performantes : 3

Analyse contextualisée du pilotage

Besoins identifiés :

- 1 : Améliorer les liaisons et particulièrement : C1/CP-Cycle 2 ; CP-CE1 ; CE2-CM1
- 2 : Faire évoluer les gestes professionnels pour mieux faire réussir les élèves en prenant appui sur deux dispositifs facilitateurs : travail en ateliers dont Petits matheux au CP/CE1 et dictée quotidienne de la maternelle au CM2

Plan d'actions et acteurs :

Appui sur les apports en formation en 2023/24 et particulièrement les conclusions partagées de la résidence pédagogique de janvier 24 et les apports du Plan math (Petits matheux déjà présenté et expérimenté à Marin B).

Avantage : un cadre partagé avec CPC, Directeurs, PE, RASED, coordo. Il s'agirait de se concentrer sur les conditions de mise en œuvre en articulation avec le protocole d'observation des gestes professionnels et les piliers de l'apprentissage. Le suivi des élèves fragiles sera attentif.

Participation à des conseils de maîtres et/ou des temps dégagés sur les 18h, temps animés par le Directeur.

Principe : l'équipe de l'école (avec l'appui des CPC, du RASED, de la coordonnatrice REP) fait un point de situation avec les entrées suivantes :

- 1 : Liaison avec la maternelle, autres liaisons
- 2 : Mise en place de Petits matheux (au CP et au CE1)- 10 problèmes par semaine en maternelle et dans l'ensemble des niveaux de l'EE avec trace écrite des énoncés
- 3 : Mise en place de la dictée quotidienne
- 4 : Suivi des élèves fragiles dans les fondamentaux

Cet exposé est suivi d'un échange avec des conseils éventuels d'experts académiques (CPD, IEN...)

LEVIERS

Diffusion du diaporama mémoire de la résidence pédagogique de janvier 24

Diffusion des pistes pour la liaison GS/CP faisant suite à la résidence

Diffusion du protocole d'observation des GP

Diffusion des outils PARLER (vocabulaire et syntaxe)

Diffusion de banques de problèmes

Rappel des 4 piliers de l'apprentissage¹

Plan académique de formation des PE enseignant au CP

¹ *Comment apprend-on ? La réponse la plus pertinente provient des découvertes en neurosciences exprimées par Stanislas Dehaene, psychologue cognitiviste et neuroscientifique, via les **4 piliers de l'apprentissage** qui sont :*

1. L'attention

2. L'engagement actif (j'agis, je me pose des questions)

3. Le retour d'information, le retour sur erreur (Je profite de mes erreurs pour progresser)

4. La consolidation des acquis (Je construis des automatismes, je les utilise ou les inhibe pour résoudre des problèmes)

Visites de classes du REP sur les 2 dispositifs facilitateurs : Petits matheux (ou ateliers math en GS et dans les autres niveaux de l'EE) et dictée quotidienne

Accompagnement par enseignants spécialisés et CPC pour la définition d'adaptations et d'aménagements pédagogiques

Plan français

Plan Mathématiques

Pour faciliter l'expression des petits parleurs, mise en place :

- d'activités variées de consolidation à l'oral en vocabulaire et syntaxe (appui : outils PARLER)
- de la pédagogie de l'écoute (Pierre PEROZ)

Pratique de la dictée à l'adulte en maternelle et de la dictée à l'élève dès le début du CP en temps limité avec une correction par l'élève incluant la relecture de sa proposition.

OBJECTIFS, INDICATEURS ET CIBLES PAR DOMAINES DU CASF

<u>OBJECTIFS</u>	<u>CIBLES</u>
Renforcer français D1 en améliorant les compétences en expression orale	Amélioration des taux de réussite aux évaluations rentrée 24 25 et 26
Améliorer D2 et D3 en français en renforçant les pratiques d'écriture	
Améliorer les compétences en mathématiques D3 et D4	

MUTUALISATION DE PPRE

La mutualisation des PPRE est une priorité de notre pilotage partagé. Le partage des adaptations et aménagements pédagogiques destinés à améliorer les compétences prioritaires dans les fondamentaux :

Vocabulaire : émotions et ressentis (référence : base lexicale PARLER), autres thèmes

Dictées quotidiennes (Maternelle : Dictées à l'adulte – Elémentaire : dictées sur cahier de l'élève)

Fluence et expressivité (Maternelle : expression orale - Elémentaire : relevés réguliers des compétences)

Nombre et calcul (Maternelle : décompositions/recompositions jusqu'à 10 – Elémentaire : travail quotidien écrit sur cahier)

Résolution de problèmes : 10 problèmes par semaine avec trace de l'énoncé dès la maternelle