

REUNION DES DIRECTEURS L'ACCOMPAGNEMENT DE LA MISE EN OEUVRE DU NOUVEAU PROGRAMME D'ENSEIGNEMENT DE L'ÉCOLE MATERNELLE *(24 juin 2021)*

Quelle impulsion, quelle animation et quel pilotage du directeur dans la mise en oeuvre du nouveau programme au sein de son école ?

OBJECTIFS



- ❖ Accompagner les équipes pédagogiques et éducatives dans l'appropriation et la mise en œuvre du programme d'enseignement de l'école maternelle
- ❖ Veiller à l'évolution des pratiques d'enseignement (gestes et postures professionnels) à l'école maternelle

CONTEXTE NATIONAL

Quelques dates clés



Circulaire
pour les
moins de 3
ans (2012)



Programme de
maternelle
(2015)



Rapport
IG,
(2017)



Assises de
l'école
maternelle,
(2018)



Mise en oeuvre du dispositif
classes dédoublées (2018)



Mission préélémentaire – 02 février 2022

Ecole de l'épanouissement, du langage et du bien-être



- Recommandations pédagogiques (29.05.19)
- Instruction obligatoire à 3 ans (28.07.19)
- Publication de deux guides :
vocabulaire, phonologie (11.09.19)



Publication de
la ressource
« Je rentre au
CP » (2020)



Nouveau
programmé
d'enseignement de
l'école maternelle,
(2021)



CONTEXTE

- ❖ **Présentation du nouveau programme par la mission préélémentaire**
- Aux directeurs d'écoles maternelle : le 30 septembre 2021
- Aux référents maternelles : le 13 octobre 2021
- Aux missions académiques (*mathématiques, maîtrise de la langue, langue, numérique, ...*) et aux circonscriptions

CONSTATS GENERAUX

- Si la tendance des résultats de l'académie est positive, ces résultats demeurent encore en-dessous de la tendance nationale.
- Les ressources proposées restent trop souvent inexploitées.
- Les liaisons sont à affiner.
- Le travail d'équipe, gage de cohérence, de progressivité des apprentissages, de qualité, reste à promouvoir.

Circulaire n° 2014-163 du 1-12-2014 : Référentiel métier des directeurs d'école

Impulsion

Le directeur d'école **veille à la diffusion auprès des maîtres de l'école des instructions et programmes officiels, et des documents d'accompagnement** pour la mise en œuvre du socle commun de connaissances de compétences et de culture. **Il s'assure des conditions nécessaires à la progression et à l'évaluation des élèves** de l'école au plan collectif et individuel,

Arrêté du 1-7-2013 Référentiel des compétences professionnelles des métiers du professorat et de l'éducation

- Coopérer au sein d'une équipe
- Inscrire son action dans le cadre des principes fondamentaux du système éducatif et dans le cadre réglementaire de l'école
- Contribuer à l'action de la communauté éducative
- Prendre part à l'élaboration du projet d'école et sa mise en œuvre

CONSTAT DE TERRAIN : auto-évaluation



- 1- Selon vous, l'appropriation du nouveau programme se fait de manière :
→ très satisfaisante, satisfaisante, à consolider
- 2- Un conseil de maître a-t-il été dédié à la présentation du nouveau programme ?
- 3- La mise en œuvre du nouveau programme d'enseignement à la maternelle s'est-elle appuyée sur l'analyse des évaluations Repères CP ?
- 4 - Si oui, avez-vous fait le choix de privilégier certains domaines ?
- 5- Les ressources proposées dans l'accompagnement du nouveau programme ont-elles fait l'objet d'une présentation ?

RETOUR SUR LE NOUVEAU PROGRAMME

5 domaines d'apprentissage

4 modalités d'apprentissage

3 principes

RETOUR SUR LE CONCEPT DE L'ACCOMPAGNEMENT

La notion d'accompagnement, nouvelle dimension de la professionnalité des IEN, mérite une réflexion approfondie qui touche à la conception d'une stratégie collective, à l'organisation, autant qu'à l'éthique professionnelle. [...]

L'accompagnement du professeur et/ou de l'équipe de professeurs vise **la responsabilisation** par l'acquisition d'une autonomie professionnelle : identifier des difficultés d'apprentissages, partager des diagnostics, se fixer des objectifs mesurables, **prendre des initiatives et développer des stratégies** d'enseignement pour améliorer les résultats des élèves, évaluer l'impact de ses actions.(

Lignes directrices IEN missionnés 100% réussite classes dédoublées, janvier 2020)

ECOLES CONCERNEES PAR L'ACCOMPAGNEMENT

FORT-DE-France	Flèch’Kann – Volga Plage
LAMENTIN	Bas Mission – Plaine Petit Manoir
MARIN	Epinay Caraïbe - Préfontaine
MARIGOT	Carabin - Oliny
MORNE ROUGE	Bellefontaine – Les coccinelles Basse pointe
RIVIERE SALEE	O’Mullane - Zozo de Séguiran
SAINT-ESPRIT	François Duval – Les corallines
SAINT-JOSEPH	Jeanne Merton – La fraîcheur
SCHOELCHER	De briant-les-roses – Anse Madame
TRINITE	Les coraux – Justine Lémus

POURQUOI LE CHOIX DE CES ECOLES ?

QUELLE FORME PRENDRA L'ACCOMPAGNEMENT ?

1 - FORMATION

Sur site
En présentiel
A distance

Mission
préélémentaire, autres
missions académiques,
circonscriptions

2 - ACCOMPAGNEMENT

Contractualisation d'une
feuille de route avec des
indicateurs

Valorisation et mutualisation
des pratiques pertinentes

Les visites débuteront le
17 mars 2022.
**L'accompagnement se
déroulera sur 3 ans.**

QUELLES FORMES PRENDRONT LES VISITES D'ECOLE ?



Echanges avec
l'ensemble de la
communauté scolaire



Visites de classe
(assister à une séance,
analyser des productions
d'élèves, etc.)



Projet d'école (faire
des points d'étapes)

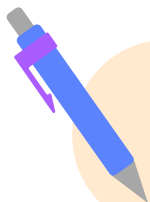
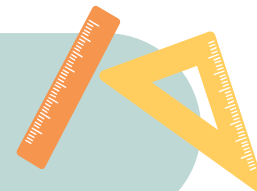


Aide à l'élaboration de
**progressions et
programmations**

QUELLES SONT LES FOCALES D'OBSERVATION EN LIEN AVEC LES DISCIPLINES LORS DES VISITES ?



La résolution de problèmes



L'oral

Lexique – Syntaxe



La phonologie



Quelques extraits du nouveau programme

« L'ensemble du cycle des apprentissages premiers est mis à profit pour faire progresser tous les élèves, depuis la petite section jusqu'à la grande section [...]

En situation scolaire, l'appropriation par les élèves d'une langue orale riche, organisée et compréhensible requiert la **mise en œuvre d'un enseignement structuré et régulier. »**

Quelques extraits du nouveau programme : domaine 4

« Le développement des premières compétences en mathématiques est donc **un des objectifs prioritaires de l'enseignement à l'école maternelle. Cet enseignement structuré et ambitieux** est assuré tout au long du cycle, à travers le jeu, la manipulation d'objets et la résolution de problèmes. Il s'attache à stimuler chez les élèves la curiosité, le plaisir et le goût de la recherche. [...]

Les situations proposées sont construites de manière à faire apparaître le nombre comme utile pour anticiper le résultat d'une action sur des quantités (**augmentation, diminution, réunion, distribution, partage**) ou sur **des positions** [...].

QUELLES SONT LES FOCALES D'OBSERVATION TRANSVERSALES ?



Le travail d'équipe : progressions, programmations, actions, etc.



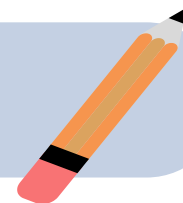
Les emplois du temps



La prise en compte de la gestion de l'hétérogénéité – l'évaluation



Le projet d'école



UNE FOCAL D'OBSERVATION PRIORITAIRE



Les liaisons entre les niveaux



Attention particulière pour la liaison GS/CP



Des ressources pour le nouveau programme sur Eduscol

- <https://eduscol.education.fr/105/mobiliser-le-langage-dans-toutes-ses-dimensions>
Enrichir le vocabulaire / Acquérir et développer la syntaxe
(le tapis de contes)
L'oral / L'écrit
- <https://eduscol.education.fr/2819/acquerir-les-premiers-outils-mathematiques>
Une sélection non exhaustive est proposée sur Eduscol. "Sous la forme de **vidéos et de documents supports**, vous y retrouverez des **situations de classe réelles** et des **exemples de mises en œuvre** illustrant les objectifs du programme : « **Utiliser le nombre pour résoudre des problèmes** » et « **Utiliser le nombre pour désigner un rang, une position** ». Des exemples de modalités d'apprentissage sont aussi présentés."

Vidéos et supports






- Séquence pour travailler le lexique des vêtements en PS/MS : [support pdf](#) ↗
- Développer le lexique à travers une recette de cuisine « La soupe en PS » : [vidéo](#) ↗ ; [support pdf](#) ↗
- Travailler le lexique en racontant une histoire « Petite Taupe ouvre-moi ta porte » en PS : [vidéo](#) ↗ ; [support pdf](#) ↗

Ressources de la DSDEN des Yvelines – IEN et CPC Mission maternelle

- Enrichir lexique et syntaxe « Le tapis de contes » en PS : [vidéo et support](#) ↗

Ressource de la DSDEN de Seine Saint Denis – PEMF Epinay sur Seine

Exemple de ressource sur la résolution de problèmes

 <p>ACADÉMIE DE DIJON <i>Liberté Égalité Fraternité</i></p> <p>Direction des services départementaux de l'éducation nationale de Côte-d'Or</p>	 <p>ESCAPE GAME Version classe</p> <p><u>Parcours de formation en circonscription :</u> « LA RESOLUTION DE PROBLEMES à l'école maternelle, enjeux et modalités de mises en œuvre »</p>	 <p>assises de l'école MATERNELLE</p> <p>2020 - 2021</p>
---	---	---

PRINCIPES

Le parcours de résolution n'est pas un parcours linéaire

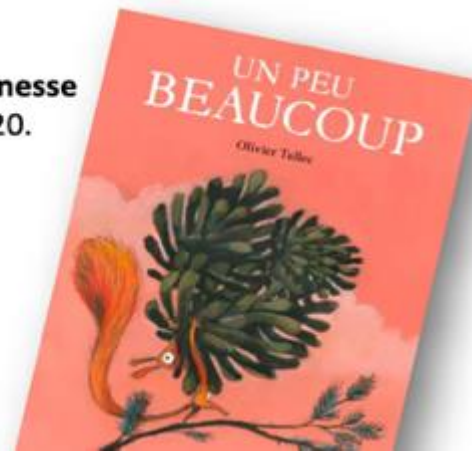
Tous les élèves ne sont pas obligés de résoudre toutes les énigmes, c'est l'ensemble des solutions trouvées qui permettra d'atteindre le but final.

Cet escape Game repose sur l'univers d'un album de la littérature de jeunesse

Un peu, beaucoup, d'Olivier Tallec, Pastel, école des loisirs, septembre 2020.

Chaque étape doit illustrer un ou plusieurs types de problèmes

- Problème de logique, atypique
- Problème simple pour la construction du nombre (Transformation ; réunion, comparaison, distribution etc.)
- Problème simple sur les formes, les mesures et les grandeurs
- *Pour les GS : problèmes complexes à plusieurs étapes*



Enigme 1 Problème de logique, atypique

OBSERVER

Situation : Écureuil veut rejoindre ses amis. Pour cela, il doit trouver un chemin par lequel il ne passe pas deux fois de suite par la même couleur de cailloux.

Consigne : *Trouver chacun un chemin possible.*



Enigme 2 Problème simple (construction du nombre)

PARTAGER

Situation : Pour faire un feu, Écureuil veut distribuer équitablement les branches de son arbre à 6 de ses amis. 48 branches sont à disposition.

Question : *Combien de branches auront-ils chacun ?*



Enigme 3 Problème simple grandeurs et mesures

RANGER

Situation : Écureuil a fait une réserve de planches de bois pour l'hiver. Il avait presque terminé de les ranger quand le vent a soufflé très fort et a tout fait tomber.

Consigne : *Aider Écureuil à refaire sa pile de planches en les rangeant de la plus longue à la plus courte.*



Exemple de ressource : Mobiliser le langage dans toutes ses dimensions

DOMAINE / SOUS-DOMAINE	NIVEAU	TITRE DE LA SEQUENCE	TITRE DU SUPPORT VIDEO
Mobiliser le langage dans toutes ses dimensions : l'oral <ul style="list-style-type: none">- enrichir le vocabulaire- construire la syntaxe	PS	Développement du lexique à partir d'un projet autour de la soupe	Développement du lexique à partir d'un projet autour de la soupe Petite Section

Ce que l'élève doit apprendre	<p>Objectifs généraux : Mémoriser le vocabulaire lié à l'univers de référence de la soupe : désigner et nommer des légumes, des ustensiles et des actions. Construire des phrases utilisant le vocabulaire mémorisés (légumes, ustensiles, actions).</p> <p>Objectifs lexicaux : <u>Noms</u> : légumes (=> poireaux, pommes de terre, carottes, oignons), ustensiles (=> économe, planche à découper, couteau, passoire, mixeur à légumes, cocotte-minute). <u>Verbes</u> : éplucher, couper, laver, renverser, mixer, cuire. <u>Déterminants</u> : un, une, le, la, les. <u>Prépositions</u> : sur, dans, avec.</p> <p>Objectifs syntaxiques : Je/On/Il/Elle épluche/coupe/lave/renverse/mixe/cuit le/la/les légumes (à nommer) avec/sur/dans le/la/les ustensiles (à nommer).</p>
--------------------------------------	---

Sommaire de la séquence	16 séances <i>Remarque : plusieurs séances sont reconduites plusieurs fois afin de permettre aux enfants d'avoir du temps pour apprendre.</i>
--------------------------------	--

RAPPEL : RESSOURCES COMPLEMENTAIRES



**JE RENTRE
AU CP**

-  Cycle 1 - Compréhension
-  Cycle 1 - Vocabulaire
-  Cycle 1 - Conscience phonologique
-  Cycle 1 - Écritureursive
-  Cycle 1 - Principe alphabétique de la langue



Consolider une posture d'enseignant sécurisant à l'école maternelle

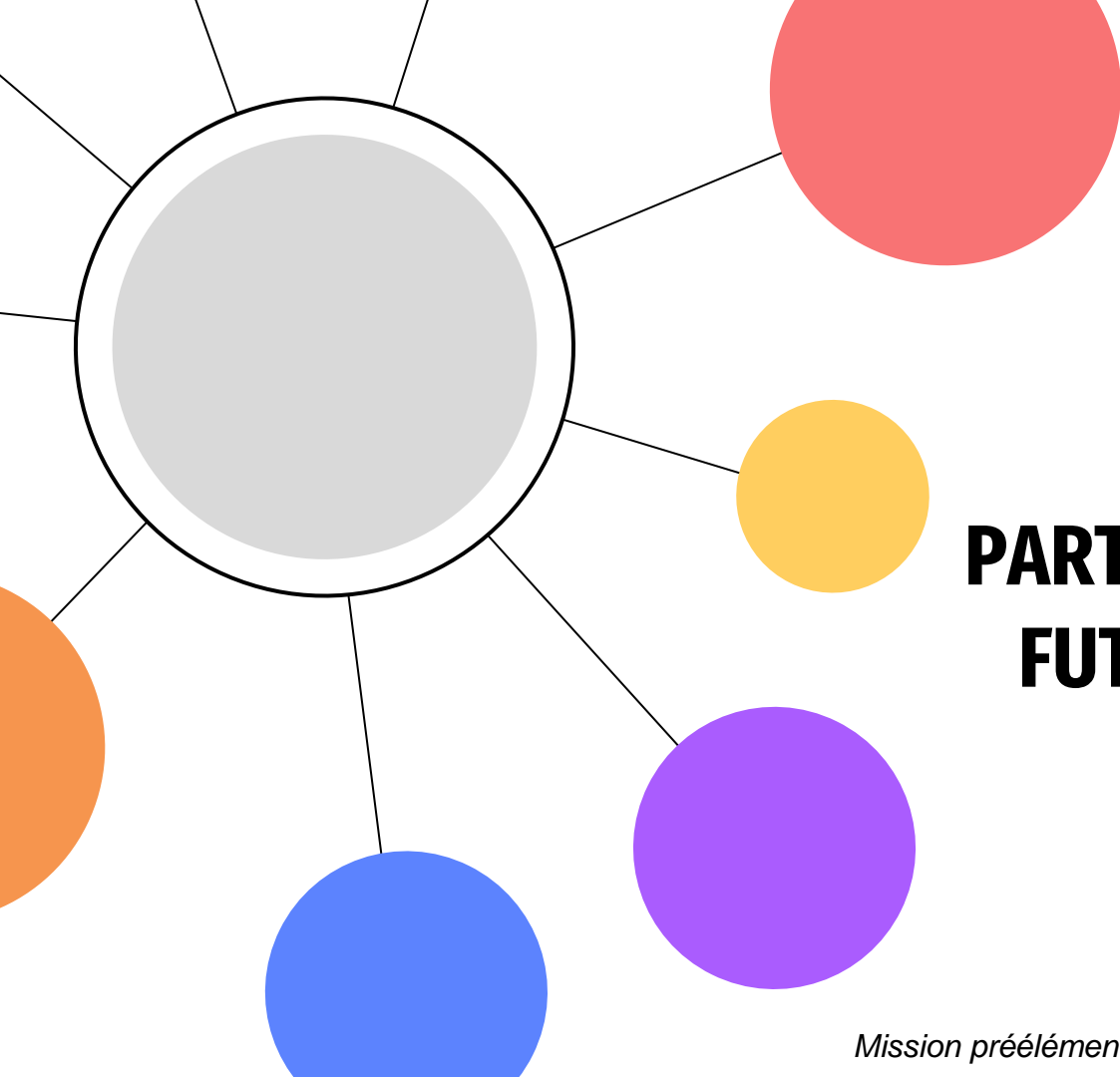
ATTENTES ET FINALITES DE CE DISPOSITIF

- Améliorer, pour l'ensemble de la communauté éducative et de ses acteurs, les conditions de réussite collective, l'exercice des différents métiers et de bien-être dans l'école
- Proposer collectivement des axes de développement à mettre en œuvre pour une consolidation de la réussite des élèves



QUESTIONS DIVERSES





**MERCI DE VOTRE
PARTICIPATION ET DE VOTRE
FUTURE COLLABORATION**