

Automatiser

Différencier

Adapter

Vos retours

Bienvenue au Mercredi du numérique

AnaGRAPH



LireCouleur
des outils pour l'aide à la lecture

lalilo

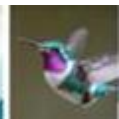


Automatiser

Différencier

Adapter

Vos retours



Automatiser

Différencier

Adapter

Vos retours

Automatiser le décodage

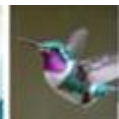
Utilisation : Consigne audio + Clic

Mode : Individuel

Suivi : Intégré

Internet : Non nécessaire

Niveau : GS — CP



Automatiser

Différencier

Adapter

Vos retours

Automatiser le décodage

Voyelles simples
(y compris digraphes)

ou

o

0:11 / 2:13



Automatiser

Différencier

Adapter

Vos retours

Automatiser le décodage

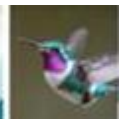
Compétences travaillées :

Discrimination visuelle et connaissance des lettres.

Construction des syllabes simples et complexes.

Discrimination auditive et conscience phonologique

Mémorisation de mots fréquents et irréguliers.



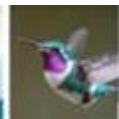
Automatiser

Différencier

Adapter

Vos retours

Automatiser le décodage



Automatiser

Différencier

Adapter

Vos retours

lalilo



Automatiser

Différencier

Adapter

Vos retours

Apprendre à son rythme



Automatiser

Différencier

Adapter

Vos retours

Apprendre à son rythme

Progression Pédagogique de Lalilo

Notre Progression Pédagogique recense toutes les leçons de Lalilo, ainsi que les compétences du cycle 2. Les liens ci-dessous vous amèneront directement sur les leçons de chaque niveau.

Progression CP
Compétences CP

Progression CE1
Compétences CE1

Progression CE2
Compétences CE2

Légende

- Étude du code
- Phonologie
- Fluence
- Mots-outils / Mots invariables
- Compréhension écrite
- Texte lu : compréhension orale
- Grammar & Conventions
- Conjugaison

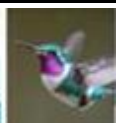
Utilisation : Consigne audio + Clic

Mode : Individuel

Suivi : Intégré

Internet : Nécessaire

Niveau : CP — CE1 — CE2



Apprendre à son rythme

Teacher Dashboard

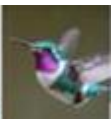
Student Activity
Calendar

0:03 / 1:05

lailo

Navigation icons: back, play, forward, volume, settings, full screen, and a small square icon.

A small blue cartoon character with one large eye is visible in the bottom right corner of the video frame.



Apprendre à son rythme

écoutez attentivement les mots suivants
entendez-vous le

Destiny

Automatiser

Différencier

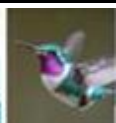
Adapter

Vos retours



Navi

Avec Navi,
c'est acquis pour la vie !



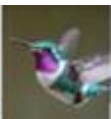
Automatiser

Différencier

Adapter

Vos retours

.....
Asseoir les acquis
.....



Automatiser

Différencier

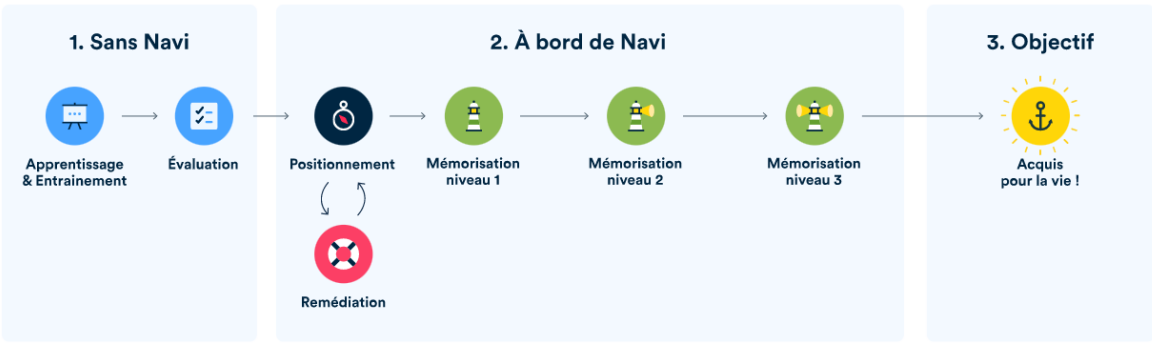
Adapter

Vos retours

Asseoir les acquis

Bienvenue sur Navi

Navi est un assistant intelligent du professeur pour la mémorisation et la remédiation des compétences de lecture et d'écriture au CP, CE1 et CE2.



L'inscription à Navi est financée par le ministère de l'Éducation nationale. C'est donc gratuit pour votre classe et ça le restera !

À la prochaine étape, vous pourrez démarrer votre inscription.

Démarrer mon inscription à Navi

Utilisation : Consigne audio + Clic

Mode : Individuel

Suivi : Intégré

Internet : Nécessaire

Niveau : CP — CE1 — CE2



Automatiser

Différencier

Adapter

Vos retours

Asseoir les acquis



PHASE 1 LE POSITIONNEMENT

L'enseignant rentre le niveau de maîtrise de ses élèves pour les compétences données.

Choisissez le positionnement de vos élèves

Choisir un positionnement

COMPÉTENCES

Tout CP CE1 CE2

COMPÉTENCES	CP	CE1	CE2
qui font les sons /ou/,/e/.	■		
Je connais les lettres muettes (e,s,t,x,d) en fin de mot.	■		
Je connais les consonnes fricatives (v,ch) qui font les sons /v/,/ch/.	■		
Je connais les consonnes occlusives (p,t,b,d) qui font les sons /p/,/t/,/b/,/d/.	■		
Je distingue les consonnes b/d et p/q.	■	■	
Je connais les consonnes nasales (m,n,gn) qui font les sons /m/,/n/,/gn/.	■		
Je connais les consonnes fricatives (z,s,ss) qui font les sons /z/,/s/.	■		■
Je connais les consonnes occlusives (c,k,q) qui font le son /k/.	■		
Je connais les consonnes occlusives (g,gu) qui font le son /g/.	■		
Je connais les voyelles nasales (un,an,am,en,em,on,om,in,im) qui font les sons	■	■	■

Automatiser

Différencier

Adapter

Vos retours

Asseoir les acquis

PHASE 2 LA MEMORISATION

Navi indique un planning d'entraînement pour chaque élève afin d'optimiser la mémorisation.

Je connais les consonnes fricatives (v,ch) qui font les sons /v/,/ch/.

08 Mars

Vous choisissez si vous souhaitez un exercice numérique ou au format papier :

1 Configuration 2 Assignment des contenus 3 Mise en œuvre

Séance n°1 concernant un élève

Choisissez le format de la séance

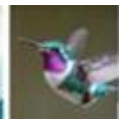
Imprimable Numérique

Continuer

Coche le nom du dessin.



cholets volets



Automatiser

Différencier

Adapter

Vos retours

Asseoir les acquis

PHASE 3 LA REMEDIATION

Navi propose des activités de remédiation adaptées aux aptitudes des élèves.

Je connais les lettres muettes (e,s,t,x,d) en fin de mot.	•								
Je connais les consonnes fricatives (v,ch) qui font les sons /v/,/ch/.	•								
Je connais les consonnes occlusives (p,t,b,d) qui font les sons /p/,/t/,/b/,/d/.	•								
Je distingue les consonnes b/d et p/q.	•								
Je connais les consonnes nasales (m,n,gn) qui font les sons /m/,/n/,/gn/.	•								
Je connais les consonnes fricatives (z,s,ss) qui font les sons /z/,/s/.	•								
Je connais les consonnes occlusives (c,k,q) qui font le son /k/.	•								

Automatiser

Différencier

Adapter

Vos retours

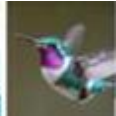
LireCouleur



des outils pour l'aide à la lecture

 un chat a, à, â	 un dé é, -er, -es	 un lit i, y	 une moto o, ou, eau	 la lune u, ü	 une règle é, è, -er, ai, ei	 un cheval e
--	---	---	---	--	--	--

ou



Automatiser

Différencier

Adapter

Vos retours



Aide à la lecture

**Simple comme
LireCouleur !
Spécial dys.**

**Mais aussi Spécial lecteurs
débutants et/ou en difficultés !**

Adobe Spark



Automatiser

Différencier

Adapter

Vos retours



Aide à la lecture

Présentation de Colorization (Colorization)

Waterloo ! Waterloo ! Waterloo ! morne plaine !
Comme une onde qui bout dans une urne trop pleine,
Dans ton cirque de bois, de coteaux, de vallons,
La pâle mort mêlait les sombres bataillons.
D'un côté c'est l'Europe et de l'autre la France.
Choc sanglant ! des héros Dieu trompait l'espérance ;
Tu désertais, victoire, et le sort était las.
Ô Waterloo ! je pleure et je m'arrête, hélas !

0:30 / 3:17

YouTube



Automatiser


Différencier

Adapter

Vos retours



Aide à la lecture



Coloriser les phonèmes




Coloriser les syllabes du texte



Coloriser les lettres muettes



Coloriser les lignes



Coloriser les mots



Coloriser les voyelles et les consonnes



Coloriser les lettres choisies
(par défaut b, p, d et q)



Formater le texte en noir



Coloriser pour deux lecteurs



Coloriser des arcs sous les syllabes



Effacer les arcs



Coloriser la ponctuation et les caractères spéciaux

Couleurs modifiables

Codes superposables

Installation nécessite un certificat

Automatiser

Différencier

Adapter

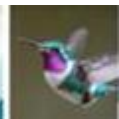
Vos retours

LA PLATEFORME QUI PERMET
DE MESURER LA PART DE TEXTE
DIRECTEMENT DÉCHIFFRABLE
PAR LES ÉLÈVES

[HTTP://ANAGRAPH.ENS-LYON.FR](http://anagraph.ens-lyon.fr)



AnaGRaPH



Automatiser

Différencier

Adapter

Vos retours

Textes déchiffrables

Applications Gmail YouTube Maps

ifé INSTITUT FRANÇAIS DE L'ÉDUCATION

Plateforme ANAGRAPH

ACCUEIL CODE MOTS TEXTES BANQUE DE TEXTES SCÉNARIOS RÉ-INITIALISER VOS DONNÉES

UN OUTIL D'AIDE À L'ENSEIGNEMENT

En collaboration avec : ACTÉ LABORATOIRE

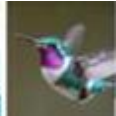
Avec le soutien de :

Enregistrez

Vous êtes ici : Accueil / Code / Ajouter - Modifier

AJOUTER MODIFIER CODE

Ordre	Graphème	Phonème	Exemples	Semaines
1	a à â	[a], [ɑ]	avocat, patte à pâte	<input type="checkbox"/>
2	aï ai	[ɛ]	traîneau aimer	<input type="checkbox"/>
3	ain aim	[ɛ̃]	pain daim	<input type="checkbox"/>
4	an am	[ɑ̃]	enfant ampoule	<input type="checkbox"/>
5	au	[o], [ɔ]	autant, autobus	<input type="checkbox"/>



Automatiser

Différencier

Adapter

Vos retours

Textes déchiffrables

ANALYSE DU TEXTE : QUI A PEUR DU LOUP

Analyse du texte semaine ==> 8

format Word

CORRESPONDANCES GRAPHOPHONÉMIQUES DU TEXTE

a	[a], [ɑ]	19	<input checked="" type="checkbox"/>
à	[a], [ɑ]	2	<input checked="" type="checkbox"/>
ai	[ɛ]	1	<input type="checkbox"/>
ain	[ɛ̃]	1	<input type="checkbox"/>
an	[ɑ̃]	7	<input type="checkbox"/>
au	[o], [ɔ]	1	<input type="checkbox"/>
b	[b]	5	<input checked="" type="checkbox"/>
c	[k]	10	<input checked="" type="checkbox"/>
c	[s]	4	<input type="checkbox"/>
ch	[ʃ]	3	<input type="checkbox"/>
d	[d]	18	<input checked="" type="checkbox"/>
e	[e], [œ]	12	<input type="checkbox"/>
e	[ɛ]	3	<input type="checkbox"/>
é	[e]	1	<input checked="" type="checkbox"/>
è	[ɛ]	1	<input type="checkbox"/>
en	[ɑ̃]	9	<input type="checkbox"/>
er	[e]	3	<input type="checkbox"/>

48.08%
0 Part déchiffrable 100

Un matin Jakou est en train de jouer dans le petit bois derrière chez lui. Tout content, Jakou touille la gadouille en chantant : " Tarataratara doubidoubidouwah! " Tout à coup, il entend des craquements bizarres dans les branches, à côté de lui. Jakou voit une forme noire qui le fixe avec des yeux jaunes comme des oeufs. Et une gueule cent fois trop grande avec cent fois trop de dents dedans qui crie : wOUWOUWOUH-WOUWOUWOUH. . . ! ! Horreur! Mais c'est le loup! " Il me montre ses crocs parce qu'il veut me croquer pour son goûter! " Se dit Jakou.

Création d'un compte

Paramétrage en fonction de la progression

Surbrillance des phonèmes et mots connus



mdu

Mercredi du Numérique