

A group of people are kayaking on a river. The kayakers are wearing life jackets and using paddles. The river is surrounded by dense green trees and foliage. The sky is overcast. The text is overlaid on the image in a blue box.

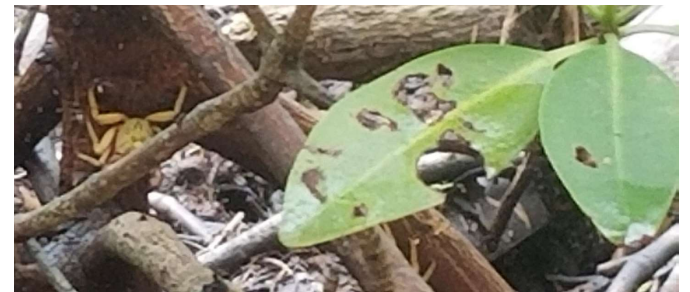
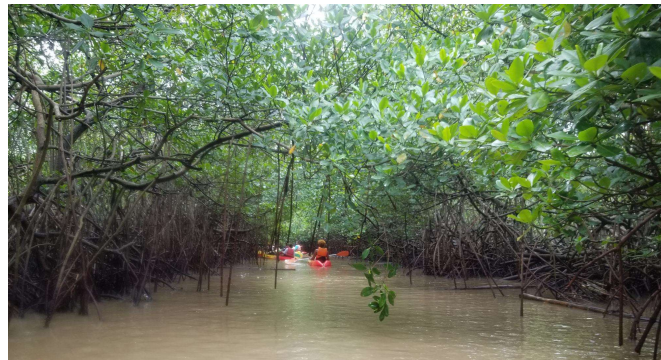
**ART ET MER 3.0**  
**6ème & 4ème SEGPA – Collège Robert 3**



# SORTIE DE COHÉSION

## kayak dans la mangrove des Trois-Ilets

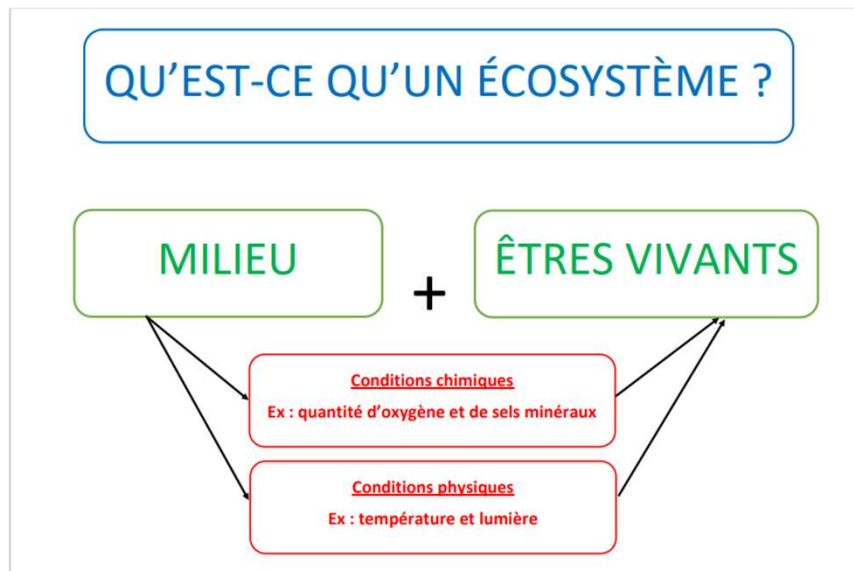
*Découverte d'un écosystème unique, précieux et fragile*



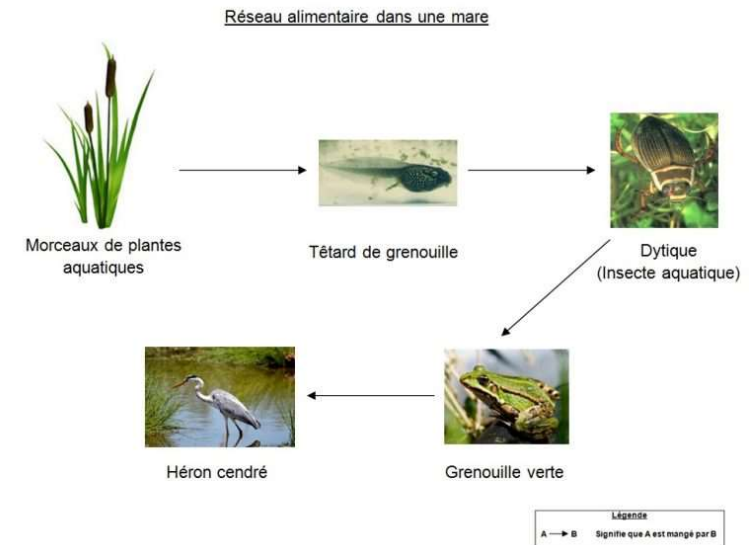
# RETOUR EN CLASSE

## les apports scientifiques

### Comprendre la notion d'écosystème



### Comprendre la notion de réseau alimentaire



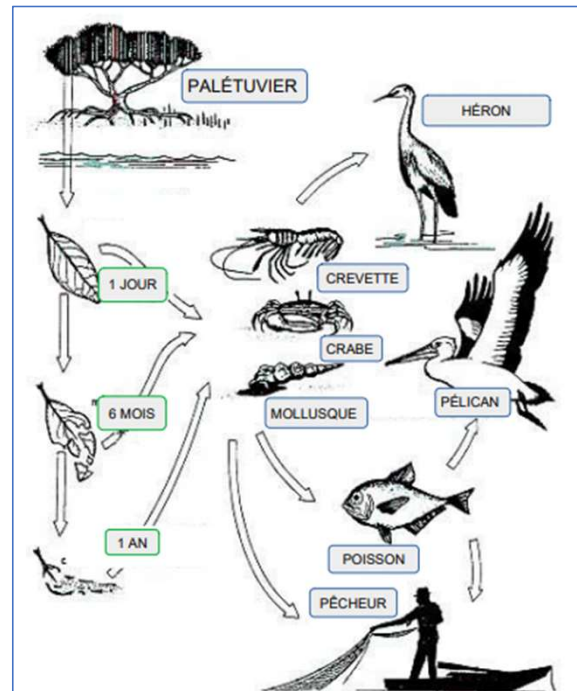
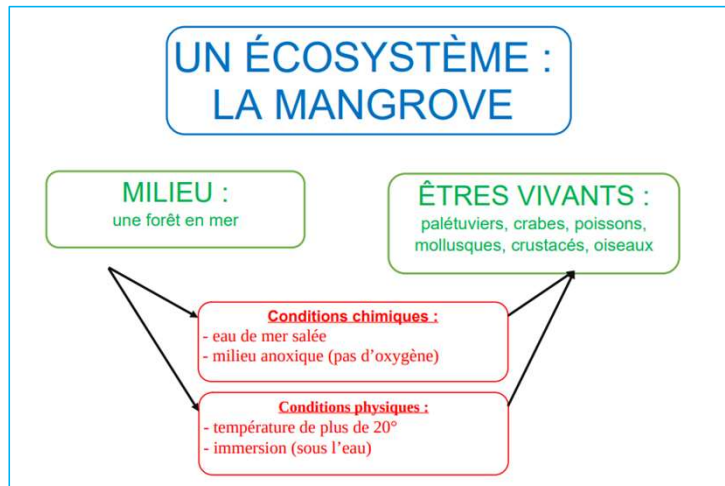
Document complété à l'aide de la vidéo  
<https://www.youtube.com/watch?v=JmNHqpleQok>

# Application de la notion d'écosystème à un milieu spécifique : LA MANGROVE

Documents complétés à l'aide de la vidéo

<https://www.youtube.com/watch?v=Ex5DQMujE9Y>

Recherche individuelle, puis mise en commun



| SES BIENFAITS  | LES DANGERS QUI LA MENACENT   |
|--|---|
| <p>→ <b>MILIEU PROPICE À LA VIE :</b> la mangrove est une véritable nurserie</p> <p>- <b>source de nourriture :</b></p> <ul style="list-style-type: none"> <li>➢ voir le document sur le réseau alimentaire de la mangrove</li> </ul> <p>- <b>zone de protection :</b></p> <ul style="list-style-type: none"> <li>➢ les plus jeunes se cachent des prédateurs, dans les racines des palétuviers</li> </ul> <p>→ <b>NOMBREUSES FONCTIONS :</b></p> <p>- <b>elle absorbe l'énergie des vagues :</b></p> <ul style="list-style-type: none"> <li>➢ limite l'érosion du littoral (la destruction des côtes)</li> <li>➢ protège contre les tempêtes, ouragans et tsunamis</li> </ul> <p>- <b>elle décompose et filtre les matières organiques :</b></p> <ul style="list-style-type: none"> <li>➢ purifie l'eau</li> </ul> <p>- <b>elle capte et stocke le dioxyde de carbone de l'air :</b></p> <ul style="list-style-type: none"> <li>➢ limite l'effet de serre</li> <li>➢ ralentit le changement climatique</li> </ul> | <p>→ <b>L'ANTHROPISATION :</b> impact de l'homme sur l'environnement naturel</p> <p>- <b>par la pollution :</b></p> <ul style="list-style-type: none"> <li>➢ eaux usées</li> <li>➢ engrais agricoles</li> <li>➢ décharge sauvage : plastique, métal, toutes sortes de débris</li> </ul> <p>- <b>par la destruction</b> à cause de :</p> <ul style="list-style-type: none"> <li>➢ l'aquaculture : élevage de poissons, crevettes, etc</li> <li>➢ l'urbanisation : construction de bâtiments, routes, ponts, etc</li> </ul> |
| <b>COMMENT LA PROTÉGER</b>   |   |
| <p>→ <b>PROTECTION :</b></p> <p>- <b>en limitant la pollution :</b></p> <ul style="list-style-type: none"> <li>➢ meilleure gestion des eaux usées</li> <li>➢ changement de modèle agricole</li> <li>➢ meilleure gestion des déchets</li> </ul> <p>- <b>en stoppant sa destruction :</b></p> <ul style="list-style-type: none"> <li>➢ interdiction de l'aquaculture et de l'urbanisation dans les zones de mangrove</li> </ul> <p>→ <b>RÉGÉNÉRATION :</b></p> <p>- <b>en replantant des palétuviers</b> là où les mangroves ont été détruites</p>   |   |



# LES CHOIX ARTISTIQUES

## Répartition des tâches

- Production plastique avec la classe de 4<sup>ème</sup> , 17 élèves
- Production orale avec la classe de 6<sup>ème</sup> , 13 élèves, seule classe à laquelle j'enseigne le français et avec laquelle nous pratiquons le créole

## Types de production

- Plastique : carnet de voyage, comme toutes les classes de 4<sup>ème</sup> du collège
- Orale : adaptation d'un extrait de la chanson Achiği de Kolo Barst

# LA DÉMARCHE ARTISTIQUE

## I) Production plastique avec la 4<sup>ème</sup>

Présentation du concours et de leur rôle

Présentation du type d'œuvre travaillée cette année en 4<sup>ème</sup>  
au collège

*Le carnet de voyage*

Questionnement

- Quel voyage avons-nous fait cette année ? Kayak dans la mangrove
- Sous quels angles pouvons-nous aborder le thème de la mangrove ? Son identité, son rôle, ses bienfaits, les émotions ressentis, la nécessité de la protéger...

## Découverte

*Recherche de carnets de voyage sur internet.*

## Analyse

*Observation des points communs entre les différents carnets de voyage pour établir la liste des éléments obligatoires :*

*Titre – Carte – Schéma – Texte – Dessin – Mots (calligraphie ou inspiration street art) – Photos – Éléments naturels (si possibilité de se rendre seul en sortie dans une mangrove)*

## Contraintes

- Supports : *Création d'un carnet ou calendrier cartonné grand format*
- Techniques, matériaux et médiums *libres*
- Réalisation *individuelle ou en groupe de 2 ou 3 élèves*

## Étapes de réalisation

- Recherche individuelle à la maison : tout élément obligatoire de son choix (cartes, photos, textes, élément naturel...). Si besoin, impression en classe.
- Découverte des matériaux, outils et médiums : photos réalisées pendant la sortie kayak, calendrier, feuilles à dessins de différentes couleurs et formats, laine, ficelle, ruban, tissu, aluminium..., perles, sequins, plumes, cure-pipe..., peinture gouache, acrylique, feutres, crayons..., ciseaux, agrafeuse, perforatrice..., colle
- Choix des contraintes : support, partenaire(s), photos réalisées pendant la sortie kayak
- Préparation du support : Couverture du calendrier ou fabrication d'un carnet
- Processus de création progressif avec étayage, suggestions, conseils, propositions, démonstration... si besoin : création d'éléments en 3D, agencement, collage, assemblage, dessin, peinture
- Réalisation d'un cartel présentant les artistes, le titre de l'œuvre et l'année de réalisation.



# LA DÉMARCHE ARTISTIQUE

## 2) Production orale avec la 6<sup>ème</sup>

Présentation du concours et de leur rôle

Présentation des œuvres réalisées par les élèves de 4<sup>ème</sup>

Exposition dans la classe

Questionnement

- Quel est le thème ? La mangrove
- Qu'avez-vous découvert ? La vie dans la mangrove, sa fragilité, le besoin de la protéger, de la respecter...

## Contraintes

- Langue : créole
- Proposition de la forme : chant

## Découverte

Écoute de la chanson Achiği de Kolo Barst

## Analyse

- Quelle partie est adaptée à notre thème ? La fin
- Pour quelle raison ? Il répète le mot « Rèspé », il parle d'environnement, de notre pays, de l'humanité...

## Validation

- La chanson plaît-elle à la majorité ?
- Toute la classe est-elle d'accord pour chanter la fin de la chanson ?

## Nouveau questionnement

- Comment faire pour que le texte soit encore plus adapté à notre thème de la mangrove ? En créant un nouveau couplet qui reprend la structure répétitive et qui utilise des mots relatifs à la mangrove

## Production d'écrit

- Écriture collective d'une liste de mots relatifs à la mangrove : mer, palétuvier, crabe, oiseau, crevette...
- Traduction écrite : chaque élève choisit un mot et l'écrit, au tableau, en créole, à l'aide du dictionnaire de Raphaël Confiant et des connaissances de chacun
- Écriture individuelle : chaque élève reprend la structure répétitive du texte de Kolo Barst et y insère le mot qu'il a choisi



## Production orale

- Entraînement au chant : le couplet de Kolo Barst, puis, sur la même mélodie, le texte que nous avons créé
- Répétition avec les musiciens et le professeur de musique
- Enregistrement de la prestation dans le local de la web radio, avec l'aide du professeur de musique

### Rèspé de Kolo Barst et la 6B de CR3

|  |  |
|--|--|
| Rèspé,<br>Rèspé, rèspé pou linosans, rèspé<br>Rèspé pou tout gran moun, rèspé<br>Rèspé pou tout ti manmay, rèspé | Rèspé,<br>Rèspé, rèspé pou mangrov-la, rèspé<br>Rèspé pou paltiviè, rèspé<br>Rèspé pou lanmè-a, rèspé                |
| Rèspé, rèspé pou konésans, rèspé<br>Rèspé pou désandans, rèspé<br>Rèspé pou kô-w, rèspé                          | Rèspé, rèspé pou péchè-a, rèspé<br>Rèspé pou kolibri, rèspé<br>Rèspé pou kribich, rèspé                              |
| Rèspé, rèspé pou péyi'w<br>Rèspé pou lanvirônman<br>Rèspé pou tout moun<br>Rèspé pou limanité, man di'w, rèspé   | Rèspé, rèspé pou moustik<br>Rèspé pou tout kokiyaj<br>Rèspé pou tout solda<br>Rèspé pou tout mantou, man di'w, rèspé |
| Rèspé pou tou sa ki ni rèspé<br>Rèspé, pou sa ki pa ni rèspé<br>Rèspé, pou sa ki ké ni rèspé                     | Rèspé pou tout sé pwason-an<br>Rèspé, pou tout sé mouch-a-miel<br>Rèspé, pou tout sé éron-an                         |
| Rèspé, rèspé pou kô'w, rèspé<br>Rèspé pou tout moun, rèspé<br>Rèspé pou limanité                                 | Rèspé, rèspé pou mangrov-la, rèspé<br>Rèspé pou paltiviè, rèspé<br>Rèspé pou lanmè-a                                 |

# CONTRAINTES ET REMÉDIATION

## Contraintes temporelles

- *Au collège, les emplois du temps sont beaucoup plus figés qu'à l'école primaire, puisque la dotation horaire en art plastique est seulement d'1h par semaine*
- *Il y a eu de nombreuses grèves entre janvier et mars*
- *Les élèves de 4<sup>ème</sup> ont eu 2 stages en entreprise de 2 semaines : un en novembre et l'autre en mai (étalé sur 3 semaines)*

## Contraintes spatiales

*Nous n'avons pas d'espace dédié à l'art plastique, en SEGPA, il faut donc, installer et nettoyer à chaque heure de cours*

## Contraintes matérielles

- *C'est la 1<sup>ère</sup> année que j'enseigne les arts plastiques au collège Robert 3, je n'avais donc, pas fait de commande de matériel en conséquence*
- *C'est aussi la 1<sup>ère</sup> année que nous participons à ce concours, je n'ai donc, pas suffisamment anticipé toutes ces contraintes et le travail autour des artistes, des œuvres et des techniques plastiques n'a pas été suffisamment approfondi*

## Remédiations envisagées

- *Le travail autour de la mer, des œuvres, des artistes et des techniques débutera dès le début de l'année*
- *Je ferai une demande pour pouvoir partager la salle d'art plastique avec le professeur du collège*
- *Je ferai une commande de matériel d'art plastique dès la fin de cette année scolaire*
- *Les élèves qui participeront à ce concours l'an prochain ont déjà été initiés à la thématique de l'eau en art, grâce à la visite de l'exposition HADO à l'Atrium et à la découverte des œuvres de street art, dans Fort-de-France, avec l'association milmurs*

# REMERCIEMENTS

- *À ma collègue Mme Hurgon pour son aide à l'entraînement au chant*
- *À ma collègue Mme Gomes et ses musiciens pour leur investissement et la passion qui les anime*
- *À mon collègue M. Martial pour son écoute et son soutien*
- *À Mme Voltat pour son accueil chaleureux à l'Atrium et son enthousiasme*
- *À l'association Milmurs pour leur travail extraordinaire de transmission*
- *À Mme Psyché-Salpêtrier et tous les intervenants à ses côtés pour la motivation, la joie et la passion*

♥ *MERCI DU FOND DU CŒUR* ♥