

BACCALAURÉAT PROFESSIONNEL

SESSION 2023

Epreuve facultative de la langue vivante régionale CREOLE MARTINICQUAIS

Epreuve du

Niveau visé : LVB : A2+	Durée de l'épreuve : 20 Minutes	Barème : 16 points CO : 4 points CE : 4 points EE : 4 points
-----------------------------------	-------------------------------------------	------------------------------------------------------------------------------

L'ensemble du sujet comporte **trois** parties :

Partie 1 : Compréhension de l'oral (4 points)

Partie 2 : Compréhension de l'écrit (4 points)

Partie 3 : Expression écrite (4 points)

Dès que ce sujet vous est remis, assurez-vous qu'il est complet.

Ce sujet comporte 27 pages numérotées de 1/27 à 27/27.

BACCALAUREAT PROFESSIONNEL TOUTES SPECIALITES	Session 2023
Langue vivante étrangère LVC – CREOLE MARTINICQUAIS	SUJET
	Durée : 00 h 20
	Coefficient : 1

Domaines :

● **Sociologie et économie :** Le carnaval est un moment de rassemblement ; le peuple fait corps ; on assiste à des marées humaines ; moment de partage, de communion, de liesse populaire ; cohésion sociale. Le peuple prend possession de la rue ; rue = lieu de dénonciation et de dérision du système (costumes ; pancartes ; mariage burlesque ; chants sur des faits d'actualité)

⇒ Pouvoir patrimonial : traditions

● **Croyances et représentations :**

Vaval : Roi éphémère. C'est le pouvoir du peuple qui le fait et le défait.

Expression du pouvoir politique sous forme de satire sociale. Il s'agit souvent d'une caricature du système.

● **Arts :**

Création de Vaval ; matériaux ; art du recyclage ; artistes mis à contribution

● **Langues et langages :**

Chants carnavalesques

BACCALAUREAT PROFESSIONNEL TOUTES SPECIALITES	Session 2023
Langue vivante étrangère LVC – CREOLE MARTINIQUEAIS	SUJET
	Durée : 00 h 20
	Coefficient : 1



Document A : Photo Thierry Negi

BACCALAUREAT PROFESSIONNEL TOUTES SPECIALITES	Session 2023
Langue vivante étrangère LVC – CREOLE MARTINIQUAIS	SUJET
	Durée : 00 h 20
	Coefficient : 1

France-antilles.fr actualite/culture/carnaval-de-martinique-2018/j-ai-realise-un-aval-2018-que-les-gens-ont-e

FRANCE-ANTILLES ABONNEZ-VOUS


Un mois de travail

La réalisation de ce Vaval a nécessité un mois de travail. Il a fallu prendre le temps de faire les plans, de prendre les mesures, etc...

Les travaux ont été réalisés dans l'atelier scénique du Sermac. Pas moins de quatorze intervenants ont mis la main à la pâte : ferronniers, peintres, menuisiers, soudeurs... Des employés municipaux mais également des intérimaires.

Le Vaval est un fait d'actualité et sa cour ne manquera pas de l'applaudir, le photographier et le filmer pendant ces jours gras.

Le déplacement de sa majesté Vaval se fera en « taxi peyi ».




22 mai, un symbole terni par la CSTM et les Patriotes

22 Mai au rond-point du Vietnam Héroïque : nos photos et vidéos

Voir tous les diaporamas

Dernières vidéos



En poursuivant votre navigation sur ce site, vous acceptez l'utilisation de Cookies pour vous proposer des services et offres adaptés à vos centres d'intérêt. Pour en savoir plus et paramétrer les cookies, [clicquez ici](#).

FR 15:33 27/05/2018

Document B : <http://www.martinique.franceantilles.fr>

BACCALAUREAT PROFESSIONNEL TOUTES SPECIALITES		Session 2023
Langue vivante étrangère LVC – CREOLE MARTINQUAIS		SUJET
	Durée : 00 h 20	Coefficient : 1

Finalman ni moun ki bien pété bonm yo, mé yo pa fè kon an ti jénes té ka di:

— «Mon ker ba vit, jè vè tou pété!»

Asiré si sa té fet, la «Martinik va sou fer». Erezdibonnè, kannaval-la bien pasé menmsi anlo moun ka chaché konprann toujou, sa vaval-tala té vé di.

Es vaval-tala pa té tro entèlektiel?

Antouléka, fok té gadé'y o pré pou wè i té ni gwo tété. Fok té bien wè anlè senti'y té ni an ti-makak ka griyen. Epi fok té bien obsèvé tet-li pou wè i té ni chivé jòn kon an boug chaben isi, ek anlot chef déta pa koté Lamérik.

Asiparé Pénélop (an fanm ki trapé bon filon) yo vréyé bon fion ba'y. Dan an chanté, man tann di sé an sé zot ki di'y sé pa mwen. Dapré sa man wè, ni moun ki té anvî viré défonsé Latrium san katkat pou palé di lé zartis. Sa man sav té ni bon artis an lari Fodfrans. Té ni bon kréasion.

Kantapou Fiyon, man kwè misié trapé bon filon, pas tousa ki té ni non ka fini épi «on» yo pa mantjé yo.

Sé kontel Mélanchon i té ké ni an vié manchon. Makron limenm té ké ni mak kon an makaron brilé. Hamon té ké monté pa koté Latrinité pou wè la «mon» sosialis poko sav la i yé.

Anfen kannaval-tala té ni asiparé komkidiré anlo ti-group ki fè vidé yo an gou yo. Mé pli red la kanmenm, sé té pou sé moun an ki té lé garé an déwò parkin lanméri té prévwa. Yonndé jennjan té ka mandé yo 2 éro (selman) pou loto toubannman, ek 5 éro pou katkat. Asiparé yo té ka véyé'y ba yo san pété'y. (anfen sé sa yo di).

(...)

Document C : Pasaj ki sòti adan *An Vaval golwa*, Kreyolad 656, Jid, 10 mars 2017

BACCALAUREAT PROFESSIONNEL TOUTES SPECIALITES		Session 2023
Langue vivante étrangère LVC – CREOLE MARTINIQUAIS		SUJET
	Durée : 00 h 20	Coefficient : 1

Domaines :

● **Sociologie et économie** : la solidarité

Documents D et E

● **Histoire et géopolitique**

Documents F et G

● **Sciences et techniques**

Documents H et I

● **Croyances et représentations**

Documents J et K

Le magazine Fey ne bénéficie d'aucune subvention. "An nou fey'ensem"



MAGAZINE Papier/Offert
Bimestriel / CARAÏBES
INFORMATION / ENVIRONNEMENT



Page d'accueil Lire/ Magazines Fey® Idées/ Chroniques L'arbre à Fey Livre d'or Partenaires du magazine Fey

Fey Accueil > Lire/ Magazines Fey® > Mag. Fey/ Edition 2015 > Magazine Fey 31 > Le lasoté, à l'assaut du Canada

Le lasoté, à l'assaut du Canada



Il est des traditions martiniquaises qui s'exportent. L'association L'Espri Lasoté était invitée en septembre au Canada dans un festival de la ruralité.

Les Martiniquais devaient mettre en lumière cette tradition agricole du Nord Caraïbe aux 10èmes « Virées gourmandes ». Véritable koudmen paysan, le lasoté fait des émules hors de nos mornes. Il porte un modèle de solidarité et de partage.

Le dernier lasoté organisé par l'association, au mois d'août, a réuni 200 personnes ! Il s'est déroulé à Fond Saint-Denis sur les terres biologiques de Léon Tisgra. La solidarité des agriculteurs et des volontaires a permis de casser la terre, de creuser les sillons et de planter 1 000 m2 de choux pommés, sur un terrain difficile d'accès. Sans cet élan collectif lancé à « l'assaut de la terre » (expression d'où est né le mot créole « lasoté »), Léon Tisgra explique qu'il n'aurait pas pu valoriser

cette parcelle, faute de moyens pour la main d'œuvre nécessaire.

Rythmes tropicaux

We use cookies to optimize the delivery of digital advertising to you. If you decline personalization of ads you will still see digital advertisements, but they will not be as relevant to you.

We never collect sensitive information, and do not sell any of the data we collect. Under the GDPR regulations browser cookies are now considered pseudo-anonymized personal data and since we use cookies to deliver relevant advertisements to you we would like to get your permission to do so. If you accept you won't see this message again. For additional details please feel free to review our privacy policy

Decline Accept

If you decline we will place an opt-out cookie in your browser so that we know that you've declined. This data is not transmitted or stored in our system



Mag. Fey/ Edition 2016

- Magazine Fey 34 (22)
- Magazine Fey 33 (17)
- Magazine Fey 32 (21)

Mag. Fey/ Edition 2015

- Magazine Fey 31 (20)
- Magazine Fey 30 (16)
- Magazine Fey 29 (23)

Mag. Fey/ Edition 2014

- Magazine Fey 28 (24)
- Fey Magazine 27 (15)
- Fey Magazine 26 (16)

Rechercher Votre recherche Ok

Newsletter

Votre e-mail

Envoyer

En savoir plus



Soyez le premier de vos amis à aimer ça.

Birds & Co
Les Oiseaux de Martinique
et autres petites choses



Document D1 : <http://www.feymagazineweb.com/pages/lire-magazine-fey/mag-fey-edition-2015/magazine-fey-31>



Document D2 : *an koudmen pliché manniok*
Lakou Kazinel, Fon Sen Jak, Sent -Mari, octobre 2017



Document E : WhatsApp, avril 2018



Photo du Cap 110, Le Diamant, Martinique

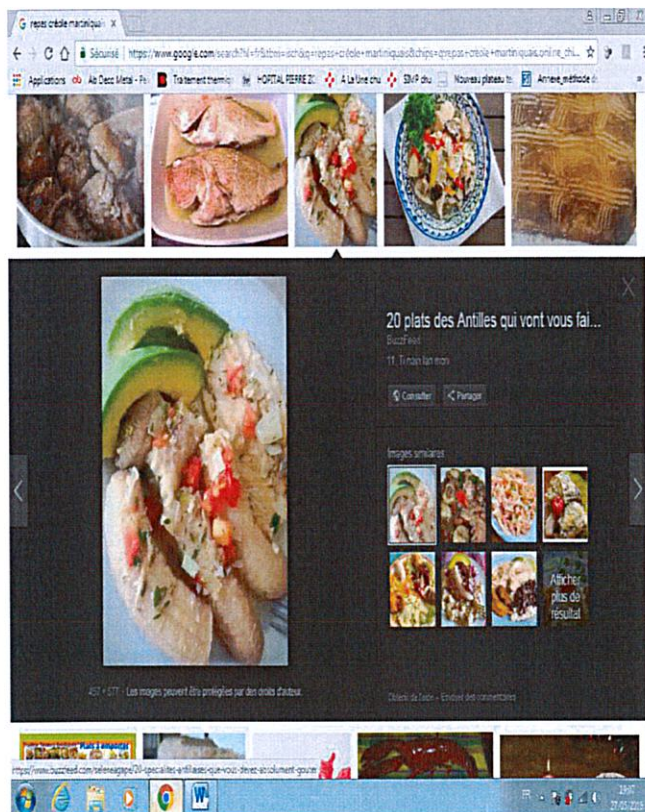


Foto an manjé Matinik

Document F : Yonn-dé foto asou kilti Matinik

Si pétal flanbwayan kon tach san an botan
Ka pété an fontjè'w akwèdi sé volkan

Si dé zié'w ka plen dlo pas an kouran limiè
Ka tòtiyé kò'y alantou woch lariviè

Si'w enmen flech kann ka fè kon lanm lanmè
An mitan mwa désanm, anba lalin klè

Si'w twouvé tet mò épi tété fanm ka sanm
Lézaprémidi lè soley-la ka désann

Si'w enmen fè jaden, si ou pa ka Sali dlo
Si ou ka planté piébwa, si ou pa ka tjwé zwézo

Si manjé ou simié sé féros, friyapen
Koubouyon lanmori, dachin épi tinen

Si'w ka sonjé tanbou, lè yo ka jwé pianno
Si'wx préféré dansé bidjin passé tango

Si pou'w, bétjé kon neg, zendien épi milat
Sé yich menm manman oben menm papa

Si ou kont moun ajounou pandan ni ki doubout
Lè ni manjé pou yonn, si ou lé manjé pou tout

Si toupatou ou yé, menm lé pli bel koté,
Ou santi tjè'w séré pas ou présé viré

Alow, ou enmen Matinik !!!



La société Seen a commencé à expérimenter son râtelier d'algues sargasses sur la plage de l'Anse Cafard au Diamant. En une matinée, les 300 mètres de la plage ont été nettoyés, soit environ 150 mètres cubes d'algues retirées.

France-Antilles, 23 septanm 2015



Sur les plages de la Barbade, l'hôtel The Crane a travaillé d'arrache-pied pour construire une barrière tout le long de la plage afin d'arrêter les algues.

Document H : Goumen kont sargas

Dépi lasimenn pasé, Matinik mènase épi an lanmè sargas. Ni moun ki di sé an malédision. Dot di okontrè, sé an bédiksyon pou simen anlè tè épi plen klordékòn.

Anfen, nou tann tout kalté bagay, sirtou anlè Léta épi sé boug politik-la. Jik ni an nouvo dépité fanm ki ranplasé yonn ki té a zéro, i fè prèmié plodari'y anlè sa. Minis la réponn-li, sé pa Léta ka vréyé sargas-la. Sé éli la CTM la ni ka débriyé kò-yo épi sa.

Anlo mè oblijé fè kon yo pé. Adan pliziè komin, kontel Wobè yo té oblijé déplasé sé tjanmay lékol-la pou mennen yo adan anlot lékol.

Adjilbè di mwen:

— Man pa ka konpran, lè sé té an Frans, an dé tan twa mouvman, sirtou lè an chouval ped ta'y la, yo trouvé an solision lamenn!

Es fodra yonndé moun, kabrit oben bef mò pou yo pé sa désidé fè kéchò'y?

Mè Marigo-a mandé pou alé péché' wawet la ek krazé'y pitit piti pou i alé o fon. Misié di sé Léta ki pou fè sa, mé préfé-a tonbé léta. I kriyé anmwé :

— Tjes-la vid, Léta rafenn!

(...)

Document I : Pasaj ki sòti adan *An lanmè anfanngas*, Kreyolad 716, Jid, 18 mai 2018

(...) Menm manniè ni an ti pawol ka di "chak kochon ni sanmdi-yo", enben ni an lot éti anlo moun pa konnet ki ka di "chak dowlis ni koukoun lagli yo". Pou jenn moun ki pa djè sav an dowlis sé ki sa, fok di yo ki sé an nonm mako ki ka mofwazé kò'y jis tan i vini envizib. An tan lestravay, sé anni zié blé'y (ta Met Bétjé a) ou té pé wè, mé lè lépok chenn nan pié ek kout fwet bout, sé ayen ou pa té ka wè ankò lè an dowlis té ka vini dèyè'w. Pèsonn poko jenmen dékouvè kiles dité espésial i ka bwè, kiles lapoud i ka passé anlè lapo'y oben kiles lapriyé Djab i ka résité pou i vini envizib.

Dépi nwèsè désann asou latè, dowlis-la ka vini adan chanm jenn fi oben madanm pou fè lanmou épi yo toupannan yo ka dòmi. Ou abo fèmen finet épi lapot red-é-dri, sa pé ké réyisi koré dowlis-la davwè i kapab travèsé nenpot ki masonn, kifè sé pa bwa ké rété'y.

(...) an fanm pé pwotéjé kò'y, i ni dives métod i pé sèvi : mété an kwi plen sab oben diri douvan lapot-li mé andidan chanm-lan. Lè zot wè dowlis-la fè tan antré, avan i menyen kò fanm-lan, i blijé konté chak grenn sab oben grenn diri ki adan kwi-a ek kon sa ka pwan an patjé tan, i pa ka janmen rivé fini kontaj-la avan limiè douvan-jou paret. Fok pa an dowlis kité douvan-jou baré'y pies toubannman davwè si sa fet, i ka anni viré pwan kowporans nonm-li flap ! Di envizib i té yé, i ka tounen nonm. Kifè dowlis toujou ka foutélikan pa koté katrè-d-maten.(...)

Document J : www.montray.kreyol.org, 6 mai 2016



Tronc de fromager et fromager
pié fonmajé ek kò pié fonmajé

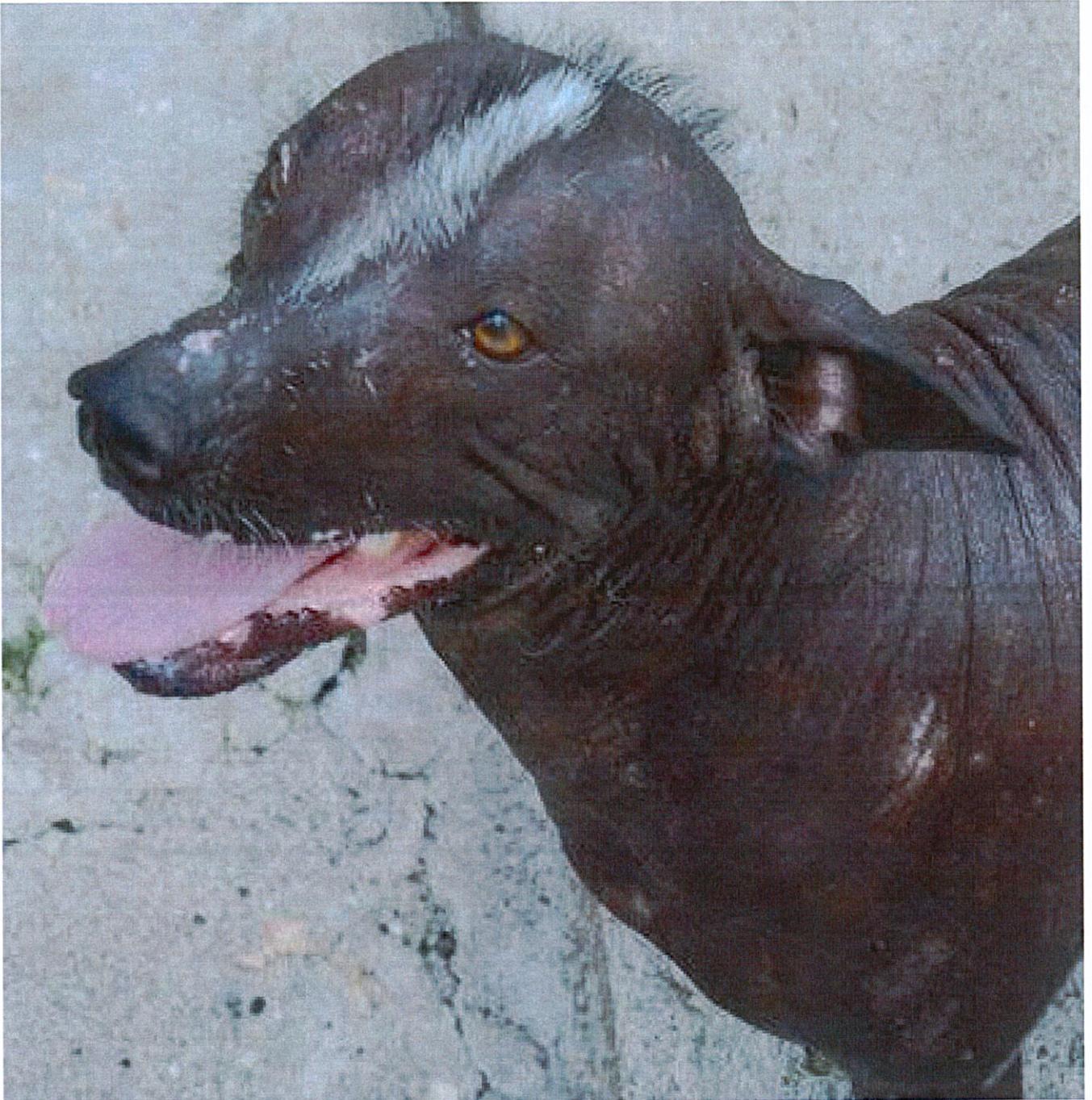
PETIT-JACQUES

ET LA MANMAN DLO



L'UNIVERS
DE COURTÉ CIRQUE
ENTRÉE EN 00

CAVALIERS ÉDITIONS



Document K : éléments de croyances populaires de Martinique

Domaine :

● **Histoire et géopolitique**

Documents L et M



Rivière-Pilote fière de son passé, de sa culture et de son histoire, présente un symbole identitaire fort : l'Insurrection de septembre 1870.

Recommander Partager 29 personnes recommandent ça. Inscription pour voir ce que vos amis recommandent.

Ce dimanche 22 septembre, 10 heures, place de la Gare, de nombreux Pilotins et autres habitants de la Martinique avaient tenu à être présents pour assister à l'inauguration des trois statues représentant symboliquement cette commune du Sud.

D'une hauteur de 3,5 mètres, réalisées en résine et recouvertes d'une peinture de bronze, ces trois statues rappellent l'épopée de l'Insurrection de septembre 1870 et ses héros. Trois personnages sont honorés : Louis Telga, Lumina Sophie et un combattant anonyme.

Louis Telga est représenté sur un cheval, un coutelas à la main en direction de la Mauny. Telga était à la tête du mouvement insurrectionniste qui embrasa notre île le 22 septembre 1870, accompagné dans sa lutte par la flamboyante Lumina Sophie, alors enceinte de quelques mois. Celle-ci tient la bride du cheval de Telga et son légendaire flambeau. Sa présence et ses gestes rappellent la forte implication des femmes dans les conflits sociaux de l'époque. Ils sont, tous deux, des figures incontournables de cette page de notre histoire.

LE COMBATTANT INCONNU

À leur côté, un combattant inconnu portant un javelot, qui permettra de ne pas oublier les

INTERNATIONAL - 17h48
Mondial-2018: Salah, blessé, rassure un peu l'Egypte en colère

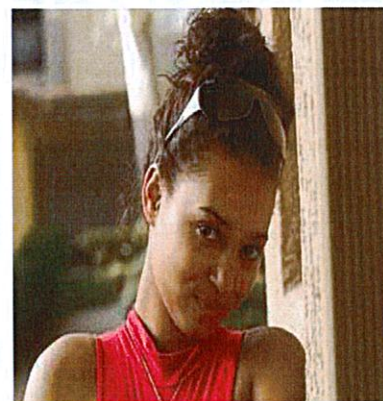
PLANÈTE SPORTS - 17h38
500 miles d'Indianapolis: Power prend le pouvoir

INTERNATIONAL - 17h35
L'Italie plonge dans une crise politique sans précédent

INTERNATIONAL - 17h33
Le Real célèbre son triomphe avec ses supporters dans les rues de Madrid

< 1/3 >

Les Plus Belles Filles Des Domtom ! Rencontrez-les...
p7.firrectly.top



Le symbole identitaire de X

Non sécurisé | www.martinique.franceantilles.fr/regions/sud/le-symbole-identitaire-de-la-commune-inaugure-222148.php

Applications Ab Deco Metal - Pei Traitement thermique HOPITAL PIERRE ZO A La Une chu SIMP chu Nouveau plateau tec Annexe_méthode de

RIVIÈRE-PILOTE

Le symbole identitaire de la commune inauguré

R. M.-L. Mardi 24 septembre 2013



Le symbole identitaire de la commune inauguré

Rivière-Pilote fière de son passé, de sa culture et de son histoire, présente un symbole identitaire fort : l'Insurrection de septembre 1870.

Recommander Partager 29 personnes recommandent ça. Inscription pour voir ce que vos amis recommandent.

Ce dimanche 22 septembre 10 heures place de la Cave de

Un homme de 58 ans abattu à Pont de Chaines 4282

Coups de feu et contrôle de police aux Terres Sainville 4157

Kemi Séba et des manifestants envahissent le centre commercial Génipa 2485

Un blessé par balles aux Terres-Sainville 2292

À Sainte-Lucie, l'opposition veut des réponses sur le départ de la Mercury Beach 1718

L'info en continu

INTERNATIONAL - 19h06
Colombie: la droite en tête de la présidentielle, second tour en juin

INTERNATIONAL - 17h48
Mondial-2018: Salah, blessé, rassure un peu l'Égypte en colère

PLANÈTE SPORTS - 17h38
500 miles d'Indianapolis: Power prend le pouvoir

INTERNATIONAL - 17h35
L'Italie plonge dans une crise politique sans précédent

INTERNATIONAL - 17h33
Le Real célèbre son triomphe avec ses supporters

FR 19:30 27/05/2013

Document L : extrait de France-Antilles Martinique

(1é kouplé)

Pa ni lontan,si lontan ki sa
Neg révolté asou bitasion
Ka réklamé tè ba sé yich-yo
Lonè épi respé
Adan konba té ni pliziè fanm
Ka goumen red koté sé nonm-lan
Ka édé yo, ankourajé yo
Pousé yo, grandi yo, enmen yo !!!!

(rèfren)

Nou pa lé, nou pa lé
Yo fè nou soufè ankò
Manmay, é
Nou pa lé, nou pa lé
Yo divizé nou ankò
Manmay, é
Nou pa lé, nou pa lé
Yo dominé nou ankò
Sa nou lé, sa nou lé
Sé respè épi lonè
Lumière de vie,Lumina Sophie
Lumière de Vérité !!
Lumière d'espoir, Lumina Sophie
Tu es grande Lumina !!
Nou pa lé ... Nou pa lé ... Nou pa lé ...

(rèfren)

Nou pa lé, nou pa lé
Yo fè nou soufè ankò
Manmay, é

Nou pa lé, nou pa lé
Yo divizé nou ankò
Manmay, é
Nou pa lé, nou pa lé
Yo dominé nou ankò
Sa nou lé, sa nou lé
Sé respè épi lonè,
Lumina
Soley ka lévé
Manmay, é
Lumina, Lumina
Lalin ka monté
Manmay, é

(2em kouplé)

An tout konba té ni an ti fanm
An koutiriez la Riviè-Pilot
Ki fè tranblé tout sid Matinik
Ka chéché jistis égalité
Fizi rivé yo rété Sophie
Yo dépoté'y an bann la Guyàn
I wè mizè anba sé kou-a
I mò i mò Bondié !!!!
Gloriyé Lumina Sophie
Lumière d'espoir sur ce pays
AN AN

é ééééééééé éééééééééé !!!!

Document M : Lumina (chantez : Loriane Zacharie),
Chabine Prod, 2008

Domaine :

● **Sciences et techniques**

Documents N et O

Klarisya pran tou sa ki fo pou vann, kòné pistach, gato-dachin, filibo, douslet, baton-kako, gato-chouval, braslé, zié-bourik, tablet-koko, lotjo, sikdoj, karamel-koko ek soupiw. [...] .

Sa dézolan, jòdi, sé diplomm-lan, an fwa yo an fon poch-ou, yo pa djè ka simen bè anlè zépina'w. Ni an tan diplomm ou té ka ba'w manjé. Rivé manjé, ayen ki pas poch-ou plen diplomm, sa pa djè ka rivé. Rété bouden vid épi diplomm plen poch, sé pito sa ka fet san rété. Sé lanmonné-tala ki ka kouri an tout lari, jòdi. I pa ni son, i pa ni koulè ... [...].

Tou léswè, épi manman'y, i désann vann bonbon. Ou pa ka déklaré kòw machann bonbon pou sa maché pou'w. Kliyan an ki patwon'w. An ti jan piman-dou, palé ba'y, ou ka pozé an ti doudou anlè'y, épi an ti ziedou kozé, ou za fini vini patwon'y. I pé genyen tout tré bonbon'w lan, si lajan'y ba'y londjè janbé lwen kon sa. Dèmen sé anlot soley. Dépi jòdi, ou ladjé an ti pisiet pawol douslet, pou sové ladivini toujou. Tou lé swè kon sa. An sel partaj. Klarisya ka monté linivèsité aprann sav, i ka désann bò lari, aprann vann bonbon, san sav.

Document N : An pasaj sòti adan, **Tré ladivini ou Le plateau de la destinée**,

Térez LEOTIN Ed, L'Harmattan 2000

Document O : Marchandes de pistaches à travers le temps

10. — Marchande
de Pistaches.

• Marchande Pistaches I
Bien goûte • Chaud I •



Coll. A. Bouchard.



