



Actions transverses

Ingénierie de formation

Gestion de formation

1er degré



MONVILLE LETU Liliane

Directrice adjointe

liliane.laguerre@ac-martinique.fr

05.96.52.26.96

N° bureau : 265



ETIENNE Sandra

Secrétaire de direction

sandra.etienne@ac-martinique.fr

05.96.52.28.80

N° bureau : 231



BILLARD Laurence

Ingénieure de formation

laurence.billard1@ac-martinique.fr

05.96.52.28.83

N° bureau : 264



ROUSSI Sandrine

Ingénieure de formation

sandrine-maite.roussi@ac-martinique.fr

05.96.52.28.78

N° bureau : 264



JEAN Cécilia

Gestionnaire

Cecilia.Jean@ac-martinique.fr

05.96.52.29.12

N° bureau : 261



ALIBO Fanny

Gestionnaire

fanny.alibo@ac-martinique.fr

05.96.52.26.46

N° bureau : 261

2nd degré



DARTIALH Franck

Directeur

franck.dartialh@ac-martinique.fr

05.96.52.25.08

N° bureau : 262



GABRIEL Marcel

Gestionnaire PNF, MIN, CPF,
CEFPEP

marcel.gabriel@ac-martinique.fr

05.96.52.28.94

N° bureau : 233



MERIL Danielle

Ingénieure de formation

Danielle.Meril@ac-martinique.fr

05.96.52.27.14

N° bureau : 232



MARTIAL Lydia

Ingénieure de formation

lydia.martial@ac-martinique.fr

05.96.52.25.27

N° bureau : 232



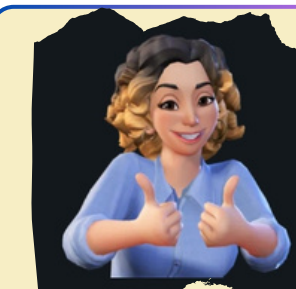
GUION-FIRMIN Nolivey

Gestionnaire

nolivey.guion-firmin@ac-martinique.fr

05.96.52.28.90

N° bureau : 234



ALONZEAU Soad

Gestionnaire

soad.alonzeau@ac-martinique.fr

05.96.52.28.85

N° bureau : 234

ATSS Encadrement



POPULO François

Directeur adjoint
administratif et financier

francois.populo@ac-martinique.fr

05.96.52.28.05

N° bureau : 262



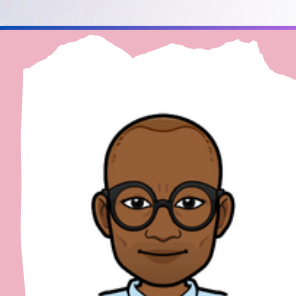
VIGNE Rébecca

Gestionnaire financière

Rebecca.Vigne@ac-martinique.fr

05.96.52.28.86

N° bureau : 231



SALPETRIER David

Ingénieur de formation

david.salpetrier@ac-martinique.fr

05.96.52.28.87

N° bureau : 230

100



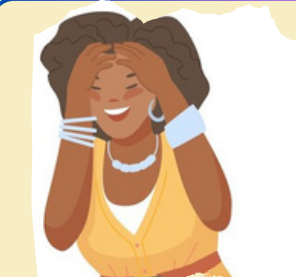
NORCA Evelyne

Gestionnaire inter-degrés,
inter-catégoriel, interdisciplinaire

Evelyne.Norca@ac-martinique.fr

05.96.52.28.88

N° bureau : 234



ALIBO Fanny

Gestionnaire

fanny.alibo@ac-martinique.fr

05.96.52.26.46

N° bureau : 261