



# Protection du milieu marin dans les Antilles

Mission d'étude pour la création  
d'un **parc naturel marin**  
en Martinique



# Protection du milieu marin dans les Antilles



# Les cinq principes du réseau national des AMP



1. Connaissance

5. Réponse aux engagements locaux, nationaux, internationaux

2. Contribution au bon état des écosystèmes

4. Cohérence avec les politiques publiques (politique maritime, lien terre-mer)

3. Contribution au maintien ou développement des activités économiques



# Quelques priorités de la stratégie nationale de création et de gestion des aires marines protégées



## Axe 1 \_\_\_\_\_

### Renforcer la création de réserves naturelles

Les cœurs marins sont encore rares

- part négligeable dans l'ensemble des eaux françaises
- 0,07% (réserves naturelles et cœur de parc) dans les eaux antillaises



# Quelques priorités de la stratégie nationale de création et de gestion des aires marines protégées



## Axe 2 \_\_\_\_\_

### Contribuer à la gestion des ressources halieutiques

Cf. le nouvel outil en cours de création  
« les zones de conservation halieutique »  
dans le projet de loi sur la biodiversité

# Quelques priorités de la stratégie nationale de création et de gestion des aires marines protégées



## Axe 3 \_\_\_\_\_

Développer le réseau  
en outre-mer



## Axe 7 \_\_\_\_\_

Réglementer et surveiller



## Axe 8 \_\_\_\_\_

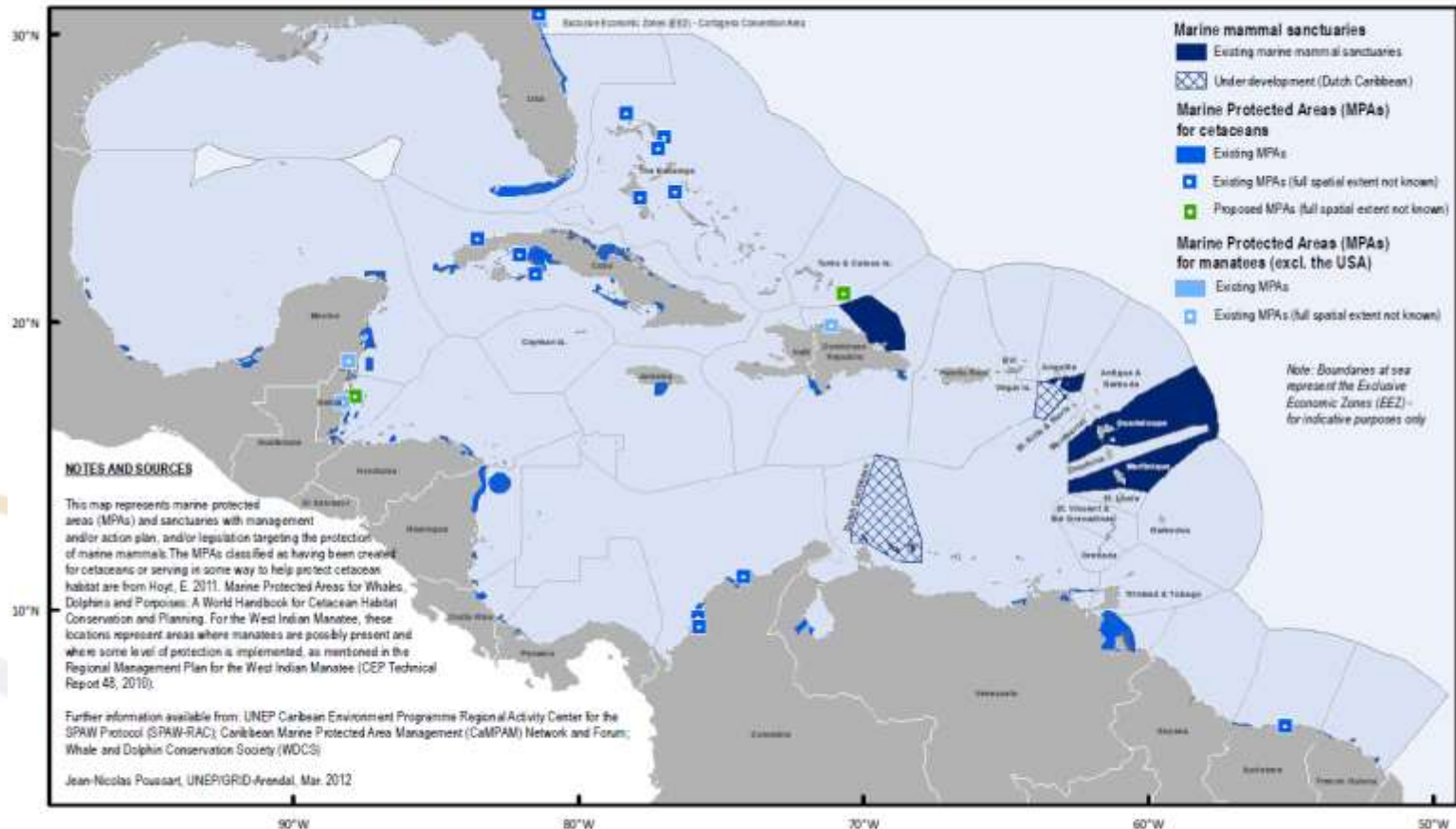
Suivre et évaluer  
les résultats de la gestion



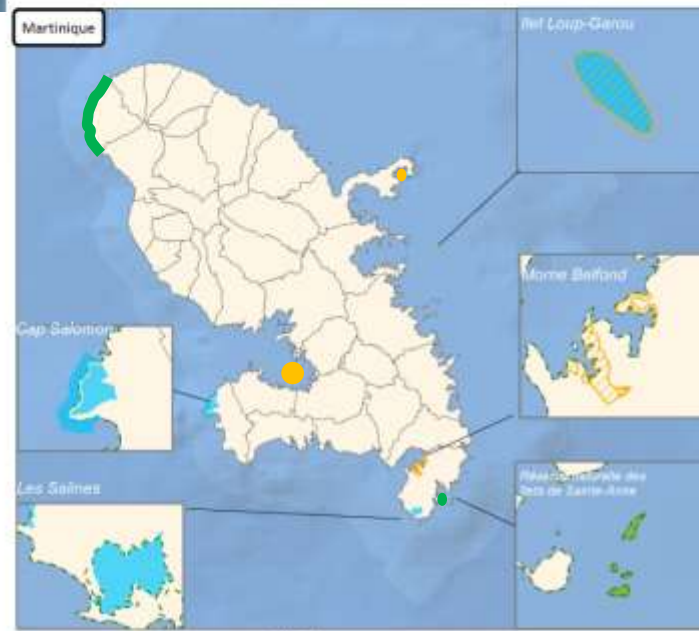
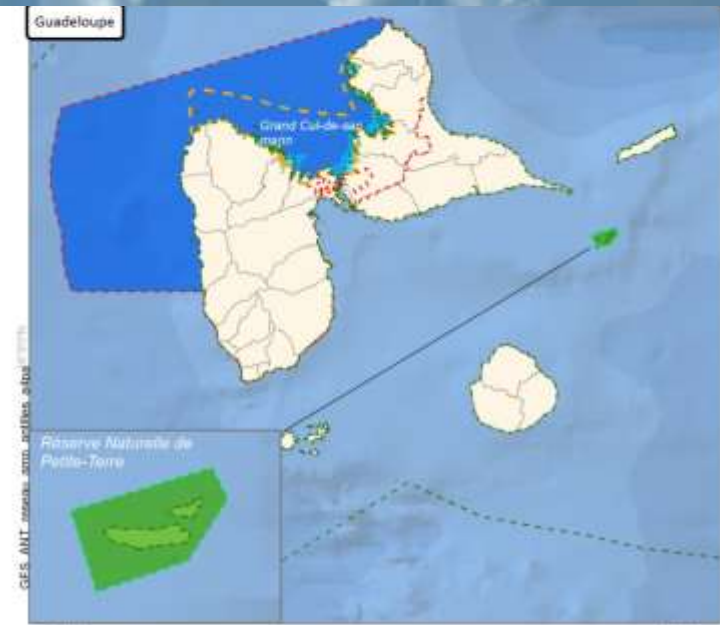
# La préservation des mammifères marins au sein d'Agoa : un enjeu écologique transfrontalier

## Marine Mammal Protection (1)

Sanctuaries and protected areas



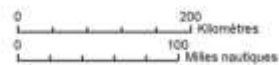
Project "Broad-scale marine spatial planning of mammal corridors & protected areas in Wider Caribbean & Southeast & Northeast Pacific" (2010-2012)



-  Aire de protection de biotope
-  Zone humide d'importance internationale (Ramsar)
-  Parc national
-  Domaine public maritime (Conservatoire du littoral)
-  Réserve naturelle nationale
-  Réserve naturelle de Saint-Barthélemy

**Zones spécialement protégées de la convention de Carthagène**

-  AGOA
-  Etangs lagunaires de Saint-Martin
-  Guadeloupe
-  Petite-Terre
-  Saint-Martin



Sources des données :  
 - Statuts de protection : PNG, CELRL, RNN, INPN, DEAL, AAMP  
 - Bathymétrie : GEBCO  
 - ZEE : VLIZ

Système de coordonnées: World Mercator  
 Projection: Mercator  
 Datum: WGS 1984





# Et aux Antilles françaises?



Rappel : objectif national = 20% des eaux en AMP

**superficie**

**143 256 km<sup>2</sup>**

**Proportion d'AMP  
dans les eaux  
antillaises**

**Toutes catégories  
*hors sanctuaire Agoa***

**1,77 %**

*Dont 0,07% (réserves naturelles  
et cœur de parc) (cf. diapos 4)*



# État des lieux du patrimoine naturel et des usages **en Martinique**

# Le patrimoine naturel et culturel



## ➤ Des habitats remarquables :

➔ Mangroves, plages, herbiers, communautés coralliennes, îlets

## ➤ Une grande variété biologique :

➔ Coraux, algues, éponges, gorgones, mollusques, crustacés, échinodermes

➔ Poissons côtiers et pélagiques

➔ Tortues marines

➔ Oiseaux limicoles migrateurs et pélagiques

➔ Mammifères marins

## ➤ Une histoire liée à la mer :

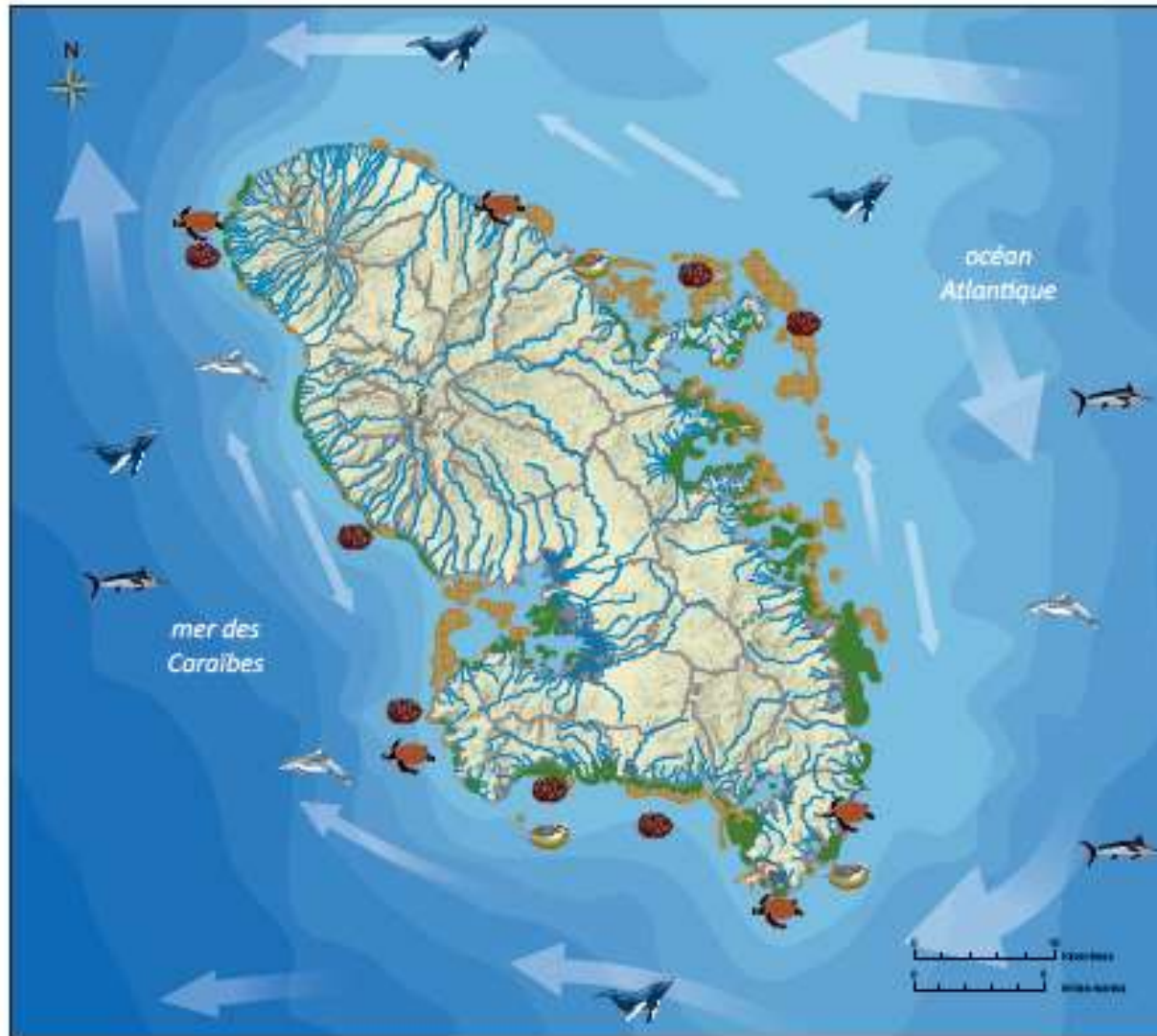
➔ Des épaves historiques

➔ Des activités traditionnelles : yole, *bwa flo*, gastronomie



# Le patrimoine naturel et culturel

## Patrimoine naturel



- Principaux courants d'eau
- Courants marins
- Bathymétrie (profondeurs en mètres)**
- 0 - 100
- 100 - 150
- 150 - 1000
- 1000 - 10000
- 10000 - 100000
- 100000 - 2000000
- 2000000 - 3000000
- Patrimoine naturel**
- Formations coralliennes remarquables
- Tortues
- Zone de présence de grands prédateurs
- Nourçage d'oiseaux marins
- Urchin
- Dépositifs
- Grands cétacés
- Habitats**
- Zones humides (dont mangroves)
- Herbiers
- Communautés coralliennes
- Source des données :**
- JICA
- IGN (cartes)
- ICHM (bathymétrie)
- Système de coordonnées :** WGS 1984 UTM Zone 18N
- Projections : Transverse Mercator
- Datum : WGS 1984



# Le patrimoine naturel en « évolution »



- Des changements déjà visibles :
  - ➔ Espèces invasives (poisson-lion, *Halophila stipulacea*)
  - ➔ Sargasses
  - ➔ Blanchissement corallien
  
- Les constats de l'expédition Madibenthos :
  - ➔ Une bonne variété spécifique
  - ➔ Une abondance très faible
  - ➔ Des écosystèmes coralliens très endommagés



# Les usages



## ➤ Du transport commercial :

➔ Porte-conteneurs, bateaux de croisière, navettes à passagers.

## ➤ De la pêche :

➔ Professionnelle : artisanale côtière et au large.

➔ De loisir : chasse sous-marine, sportive, à pied...

## ➤ De la plaisance :

➔ Bateaux résidents et en escale.

## ➤ Des loisirs :

➔ Plongée, sports de glisse, observation des mammifères marins, plages...

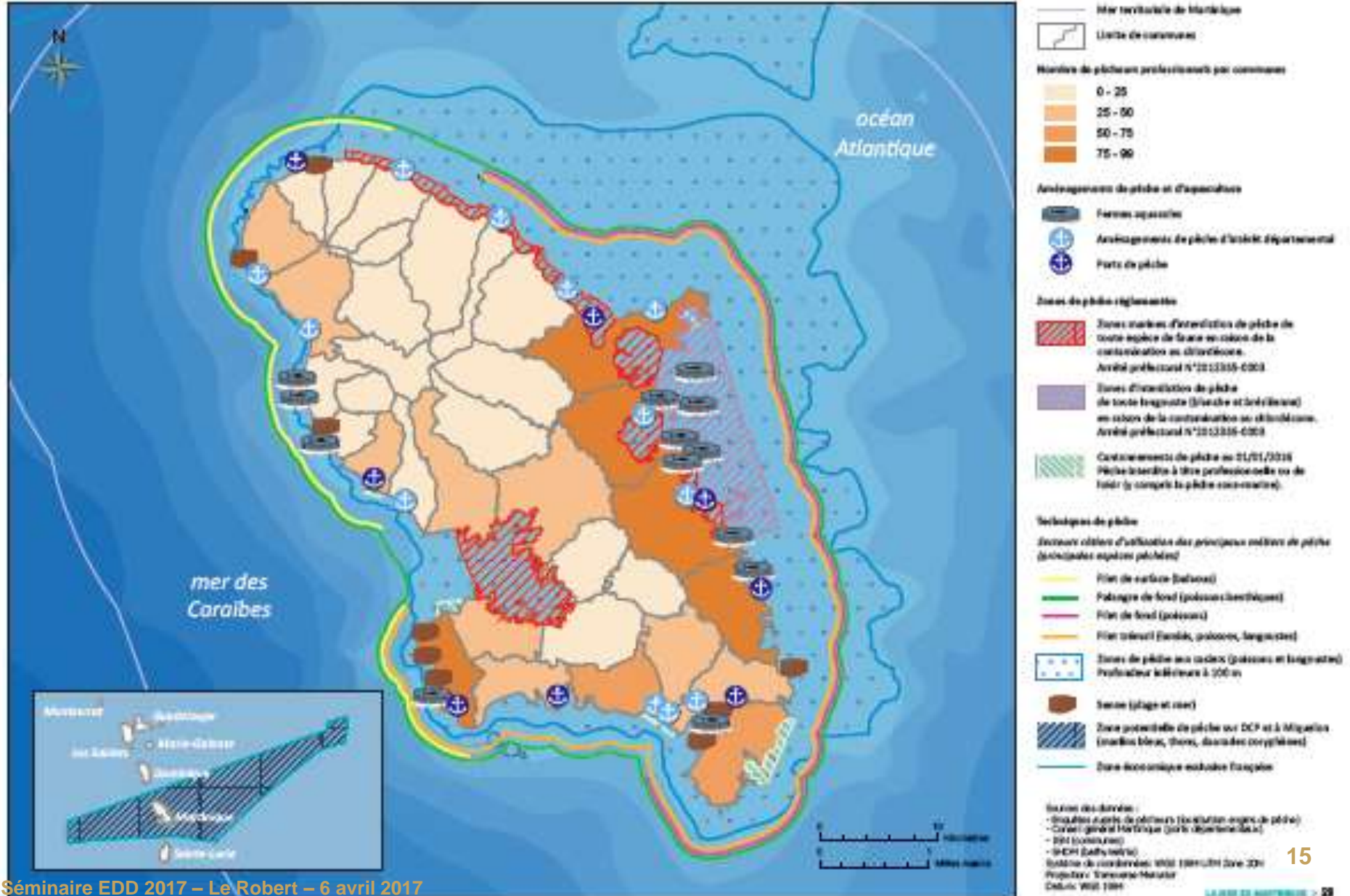
## ➤ Un fort lien terre/mer :

➔ Densité de population importante, traitement des eaux usées défaillant, extraction de granulats.



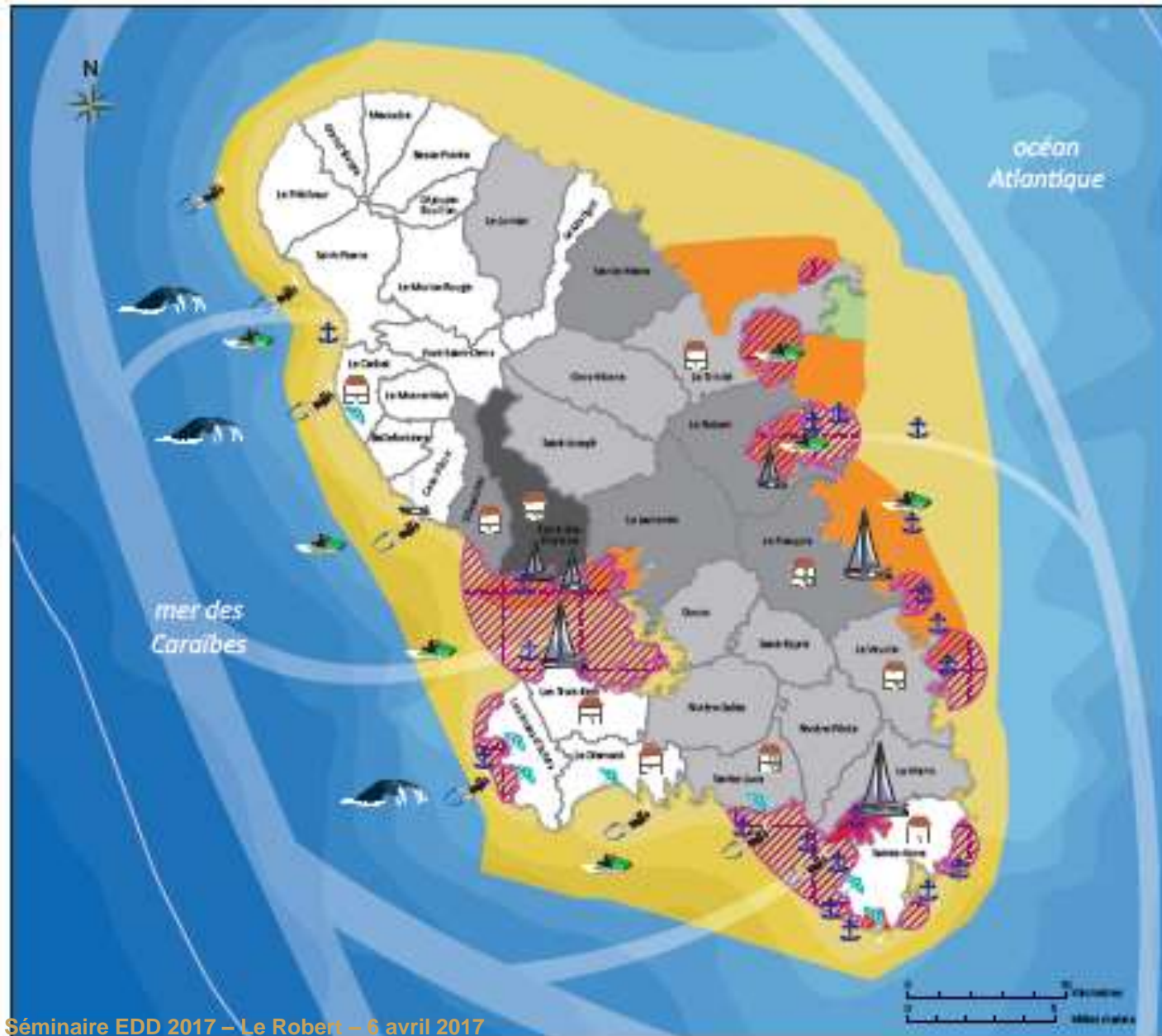
# Les usages : 1 pêche

## Pêche professionnelle et aquaculture



# Les usages : 2 transport-tourisme-loisirs

Usages (hors pêche et aquaculture)



**territoire de Martinique**

**Unité de communes**

**nombre d'habitants par communes**

- 882 - 5195
- 5196 - 15765
- 15766 - 35460
- 35461 - 96048

**Plages les plus fréquentées**

**Marinas**

**Communes ayant une capacité d'hébergement supérieure à 200 chambres**

**Principaux sites de mouillages**

**Aires de navigation des centres nautiques**

**Pratique du jet-ski**

**Pirogite**

**Observation des mammifères marins**

**Densité de trafic passagers / marchandises**

**Très important** **faible**

**État écologique des masses d'eau**

- Bon
- Moyen
- Médiocre
- Mauvais

**Source des données :**

- ANRP
- IGN (communes)
- INSEE (département)
- INSEE (population)

**Système de coordonnées :** WGS 1984 UTM Zone 20N  
 Projection : Transverse Mercator  
 Datum : WGS 1984



# Les outils de protection existants



## ➤ Sanctuaire Agoa

➔ Uniquement pour les mammifères marins



## ➤ Réserves naturelles régionales et nationales :

➔ RNN des îlets de Sainte-Anne (1995) : 0,06 km<sup>2</sup>

➔ RNR du Prêcheur (2014) : 6 km<sup>2</sup>



## ➤ Conservatoire du littoral :

➔ 16 km<sup>2</sup> en mer



## ➤ 4 Cantonnements de pêche

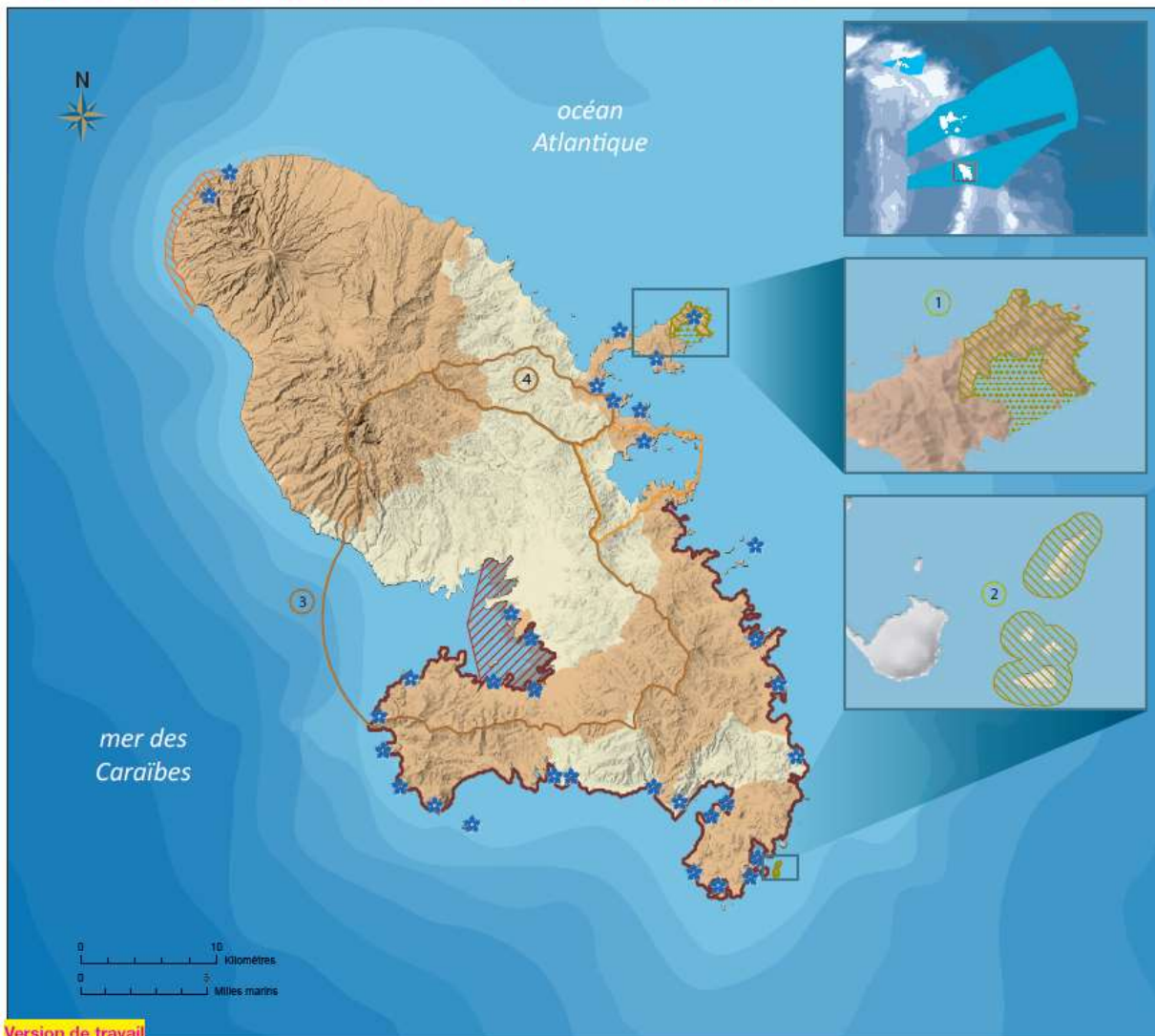


Conservatoire  
du littoral





# Les outils de protection existants

## Espaces protégés et contrats de milieux en Martinique



### Espaces protégés





-  Parc naturel de la Martinique
-  Sanctuaire Agoa

### Réerves naturelles existantes

-  1 Réserve naturelle nationale de la presqu'île de la Caravelle
-  2 Réserve naturelle nationale des îlets de Saint-Anne
-  Projet d'extension marine de la réserve de la Caravelle
-  Réserve naturelle régionale marine du Prêcheur - Albert Falco
-  Projet de Réserve naturelle régionale de la baie de Génipa

-  Terrains du Conservatoire du littoral

### Contrats de milieu

-  3 Contrat de baie de la baie de Fort-de-France
-  4 Contrat de rivière de la rivière de Galion
-  GIZC (Gestion intégrée de la zone côtière) de la baie du Robert
-  Projet de contrat littoral de l'Espace Sud

Remarque : les arrêtés de biotopes ne sont pas représentés sur cette carte

Sources des données :  
 - Observatoire de l'Eau Martinique  
 - PNRM  
 - DEAL  
 - Région Martinique  
 - Geomartinique  
 - IGN (communes)  
 - SHOM (bathymétrie)

Système de coordonnées: WGS 1984 UTM Zone 20N  
 Projection: Transverse Mercator  
 Datum: WGS 1984



Version de travail



Collectivité  
Territoriale  
de  
Martinique



Conservatoire  
du littoral



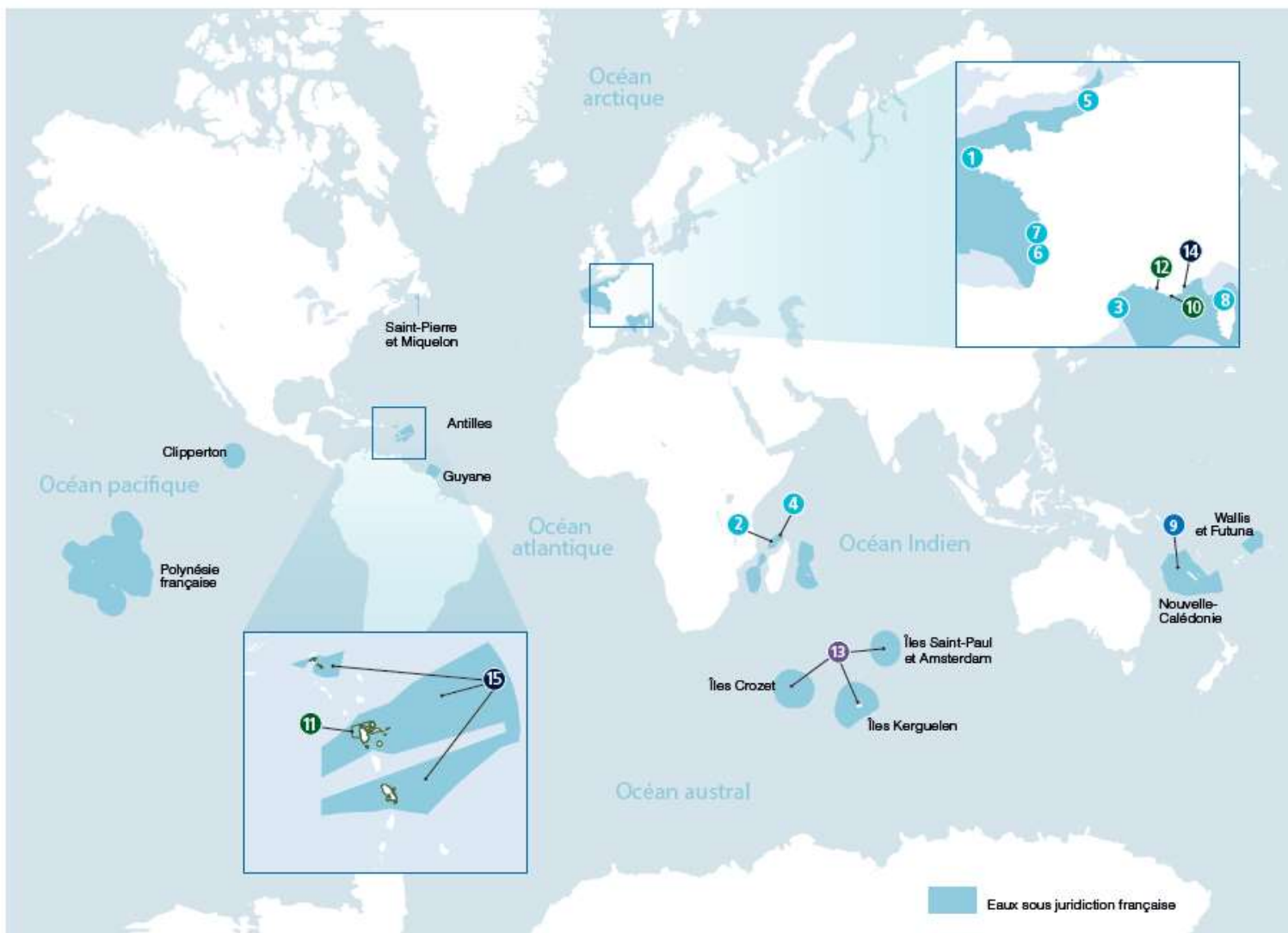


# Étude pour la création d'un parc naturel marin en Martinique



# Contexte national

## Les aires marines protégées françaises dans le monde



### Parcs naturels marins

- 1 Iroise
- 2 Mayotte
- 3 Golfe du Lion
- 4 Glorieuses
- 5 Estuaires picards et mer d'Opale
- 6 Bassin d'Arcachon
- 7 Estuaire de la Gironde et mer des Pertuis
- 8 Cap Corse et de l'Agriate

- 9 Parc naturel de la mer de Corail

### Parcs nationaux

- 10 Port-Cros
- 11 Guadeloupe
- 12 Calanques

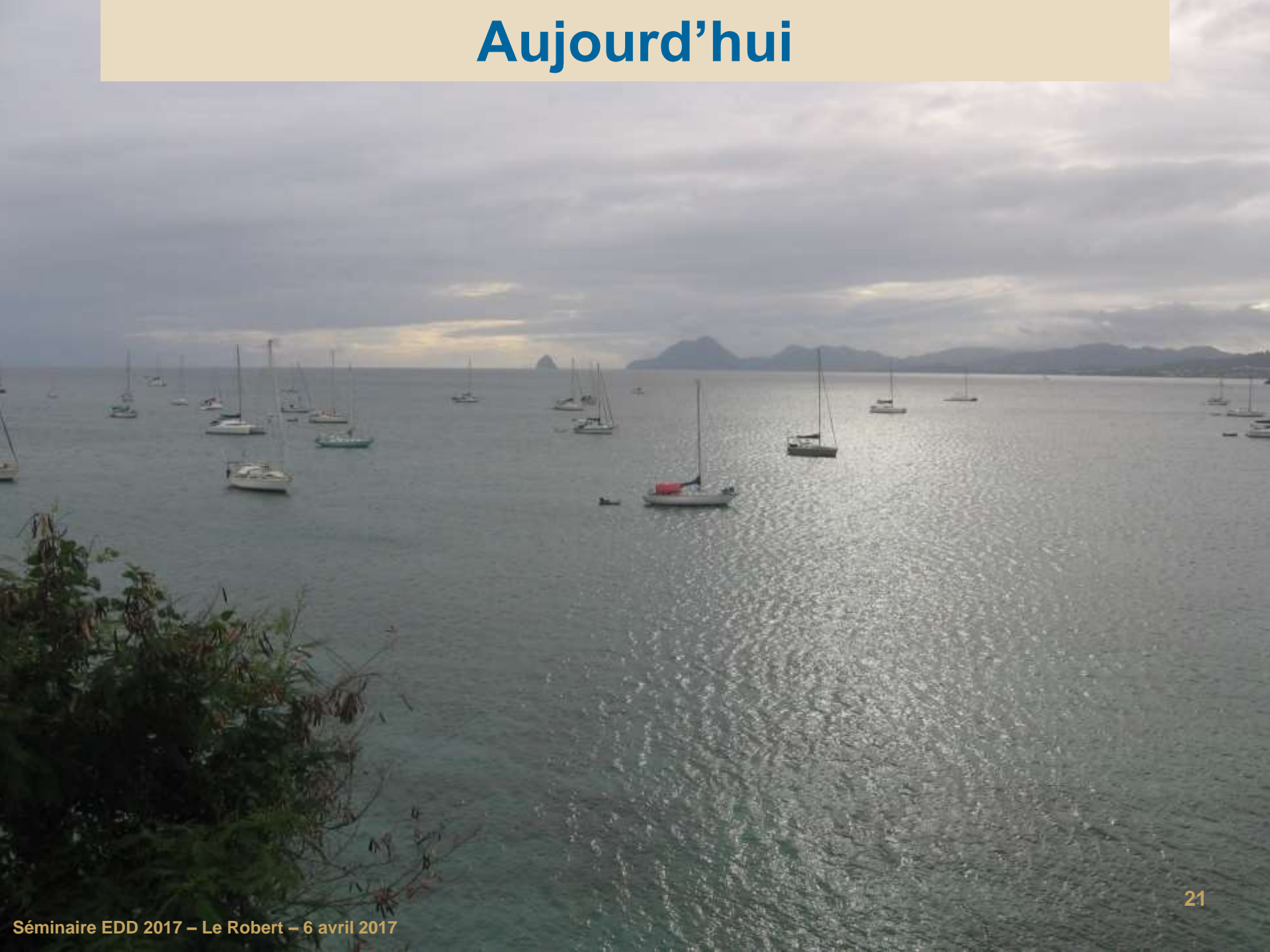
### Réerves naturelles des TAAF

- 13 Îles Kerguelen, Îles Crozet, Îles Saint-Paul et Amsterdam

### Sanctuaires mammifères marins

- 14 Pélagos
- 15 Agoa

# Aujourd'hui



**Et demain ?**

**Quoi de neuf si le  
PNM est créé ?**

# Demain

## De la concertation



Pas de réglementation spécifique

# Qu'est ce qu'un parc naturel marin ?



*Code de l'environnement - Article L334-3*

Des parcs naturels marins peuvent être créés dans **les eaux placées sous la souveraineté ou la juridiction de l'État**, ainsi que sur les espaces appartenant au **domaine public maritime**, pour contribuer à la **connaissance** du patrimoine marin ainsi qu'à la **protection** et au **développement durable** du milieu marin.





3 points à définir  
pendant la mission

**Un périmètre**  
**Un conseil de gestion**  
**Des orientations**

# Contexte



- **Analyse stratégique régionale (2009-2010)**  
➔ forts enjeux de conservation du milieu marin
- **13 avril 2012 : arrêté ministériel**  
mise en place d'une mission d'étude et de création d'un parc naturel marin en Martinique
- **2013** mise en place d'une équipe de l'AAMP pour mener la mission de création
- **2014/2015** longue concertation (18 réunions) avec les acteurs pour déterminer le périmètre, les orientations de gestion et la composition du conseil de gestion

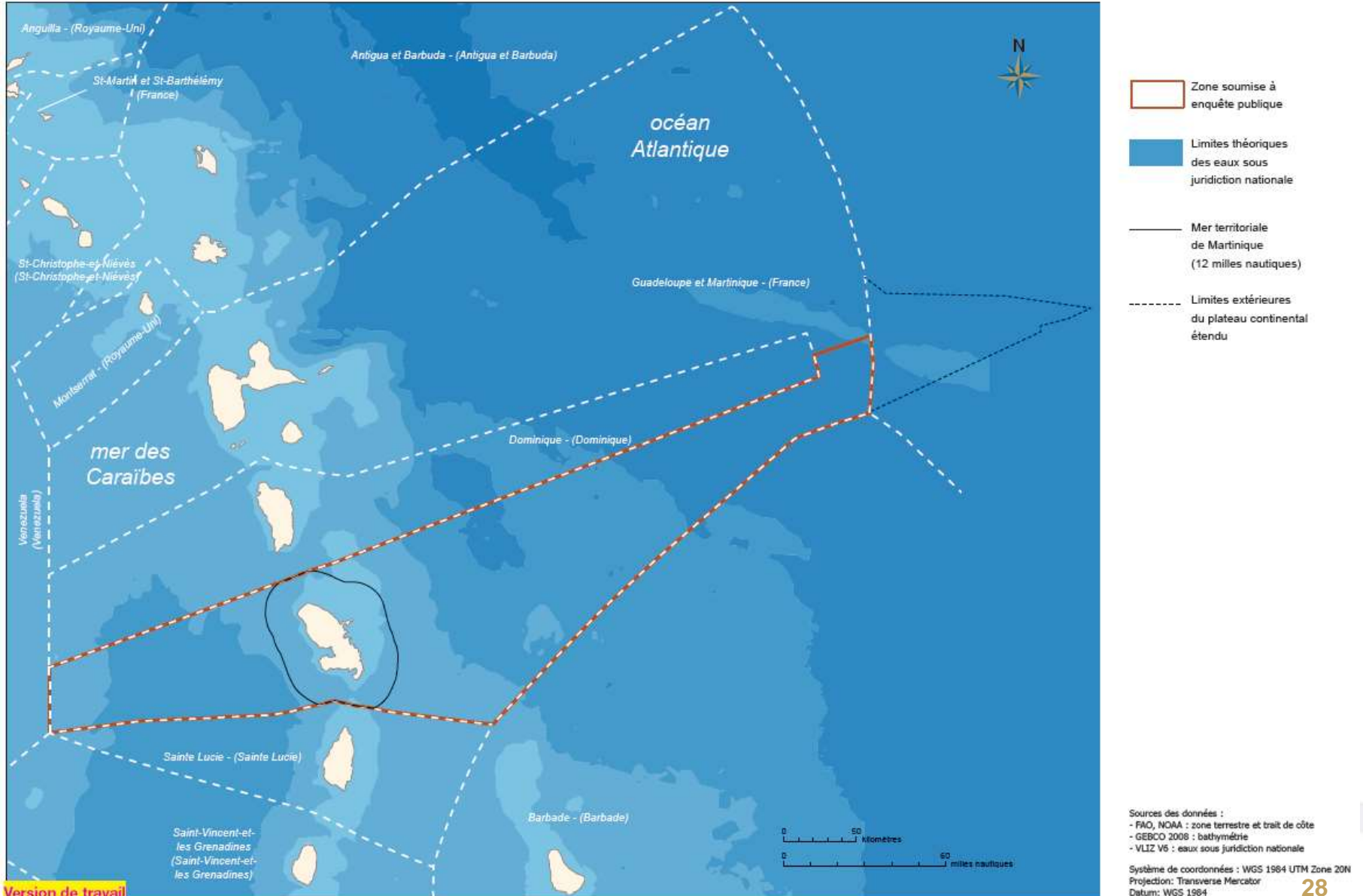




# Le périmètre du futur parc naturel marin de Martinique

# Le périmètre

## Le périmètre



Sources des données :  
- FAO, NOAA : zone terrestre et trait de côte  
- GEBCO 2008 : bathymétrie  
- VLI2 V6 : eaux sous juridiction nationale

Système de coordonnées : WGS 1984 UTM Zone 20N  
Projection: Transverse Mercator  
Datum: WGS 1984



# Les orientations de gestion du futur parc naturel marin de Martinique



## 3 - Les orientations de gestion à écrire *Basées sur les 3 piliers de l'outil PNM*

### **Connaissance du patrimoine marin :**

- *recherche*
- *sciences participatives*
- *sensibilisation*

### **Protection du milieu marin :**

- *patrimoine naturel*
- *patrimoine culturel*
- *maintien des fonctionnalités*

Des orientations en lien avec la géographie  
physique et humaine de la **Martinique**

### **Développement durable du milieu marin :**

- *adaptation progressive des pratiques*
- *mieux consommer les ressources*
- *apprendre à partager l'espace*

# 7 Orientations de gestion :

## 1 Connaitre et 2 Faire connaitre

**1 Contribuer à une plus grande connaissance du patrimoine naturel, dont les embouchures de rivières, les mangroves, les herbiers et les récifs, sa biodiversité et ses fonctionnalités, et du patrimoine culturel maritimes.**

**2 Sensibiliser le plus grand nombre et dès le plus jeune âge à la spécificité et à la préservation de l'espace maritime insulaire martiniquais et partager ces initiatives dans la Caraïbe.**

# 7 Orientations de gestion :

## 3 Préservation et 4 Conciliation

3 Proposer la **protection**, la **restauration** ou la **valorisation** des espèces et des milieux marins, comme les coraux et les fonds de baies, et en coordonner la gestion.

5 En tenant compte du **fort lien terre-mer**, soutenir une gestion innovante et participative dans les projets de développement visant à **concilier les différents usages**, à améliorer la qualité de l'eau et intégrant les **services rendus par les écosystèmes marins**.



# 7 Orientations de gestion :

## 5 Surveillance, 6 Activités responsables et 7 Exploitation durable

4 Soutenir la pêche côtière artisanale et l'aquaculture.

6 Contribuer à la planification des usages, à la prévention des conflits, à l'efficacité de la police de l'environnement marin.

7 Engager le tourisme, le sport, les loisirs nautiques et les ports et mouillages dans des pratiques responsables par la formation des acteurs et la mise en place d'équipements adaptés.



# Le conseil de gestion du futur parc naturel marin de Martinique

# Le conseil de gestion



Code de l'environnement - Article L334-3 et L334-4 :

*[...] pour contribuer à la connaissance du patrimoine marin ainsi qu'à la protection et au développement durable du milieu marin.*

## ➤ Les missions du conseil de gestion

Il reçoit ses délégations de l'AFB, à ce titre :

- il élabore le **plan de gestion** à 15 ans et
- il établit le **plan d'action** annuel.
- Il se prononce sur les questions intéressant le parc, et rend des **avis simples ou conformes** sur les activités se déroulant au sein du parc.
- il est **force de proposition** auprès des autorités **afin de faire évoluer la réglementation** nécessaire à la protection et à la gestion durable du milieu marin.



- Après signature du **décret de création du parc** le conseil de gestion a **3 ans** pour rédiger son plan de gestion et la carte des vocations (zonage du Parc)
  
- Le plan de gestion :
  - **oriente la politique** du parc pour 15 ans
  - **détermine les mesures** de protection, de connaissance, de mise en valeur et de développement durable
  
- Pour aboutir à ces finalités un plan d'action annuel ou pluriannuel est élaboré, évalué et voté chaque année par le conseil de gestion.



- **Lorsqu'une activité est susceptible d'altérer de façon notable le milieu marin d'un parc naturel marin, l'autorisation à laquelle elle est soumise ne peut être délivrée que sur avis conforme\* de l'Agence des aires marines protégées ou, sur délégation, du conseil de gestion**

**\*L'avis conforme est obligatoirement suivi par les autorités**

- ***Procédure non applicable aux activités de***
  - ***la défense nationale***
  - ***l'ordre public***
  - ***la sécurité maritime***
  - ***la lutte contre la pollution***



**Le conseil de gestion ne peut pas prendre de règlements mais il est force de proposition auprès des autorités afin de faire évoluer la réglementation nécessaire à la protection et à la gestion durable du milieu marin.**

## *Article L334-7*

**Les agents du parc sont commissionnés et assermentés , ils ont un pouvoir de police.**

**Le directeur a compétence pour saisir le tribunal administratif.**

**L'Agence des aires marines protégées (AFB) met à disposition du conseil de gestion des moyens (agents, budget, appuis administratifs et techniques du siège) pour la connaissance et la surveillance**

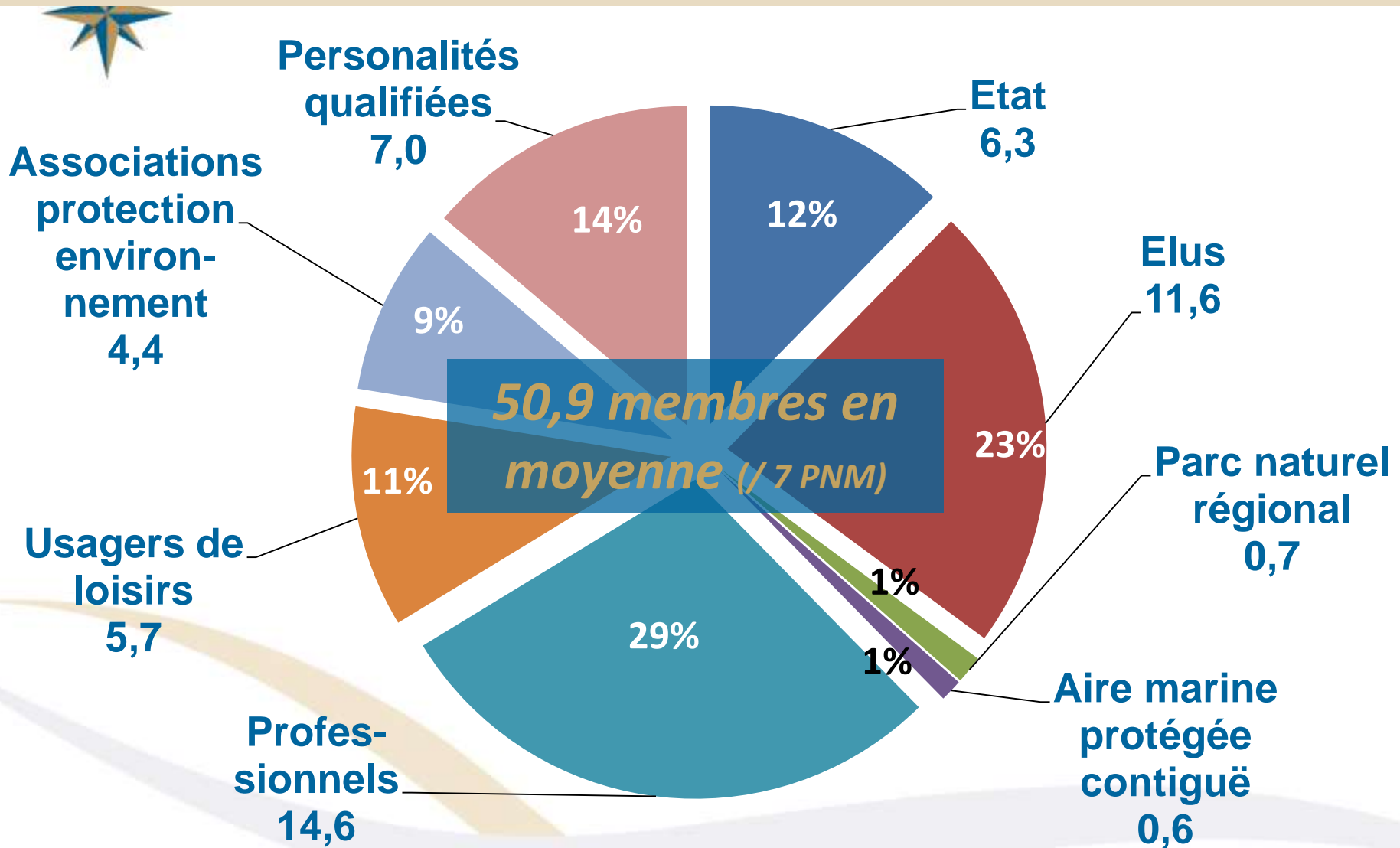
# Le conseil de gestion à 53 membres



- **7** État
- **14** Collectivités territoriales : dont Collectivités territoriale de Martinique (**7**), Communautés d'agglomération et Communes
- **1** Représentant du Parc naturel de Martinique
- **15** Professionnels représentant : le comité des pêches et des élevages marins (**8**), les professionnels du tourisme, la CCI, les armateurs, les professions portuaires et les industries nautiques, les gestionnaires portuaires
- **5** Usagers représentant des associations : de sports nautiques, de navigateurs de plaisance, de pêcheurs de plaisance, d'activité subaquatique
- **5** Associations de protection de l'environnement
- **6** Personnalités reconnues pour leur connaissance du milieu marin

# 3 - Le conseil de gestion - Qui en fait partie ?

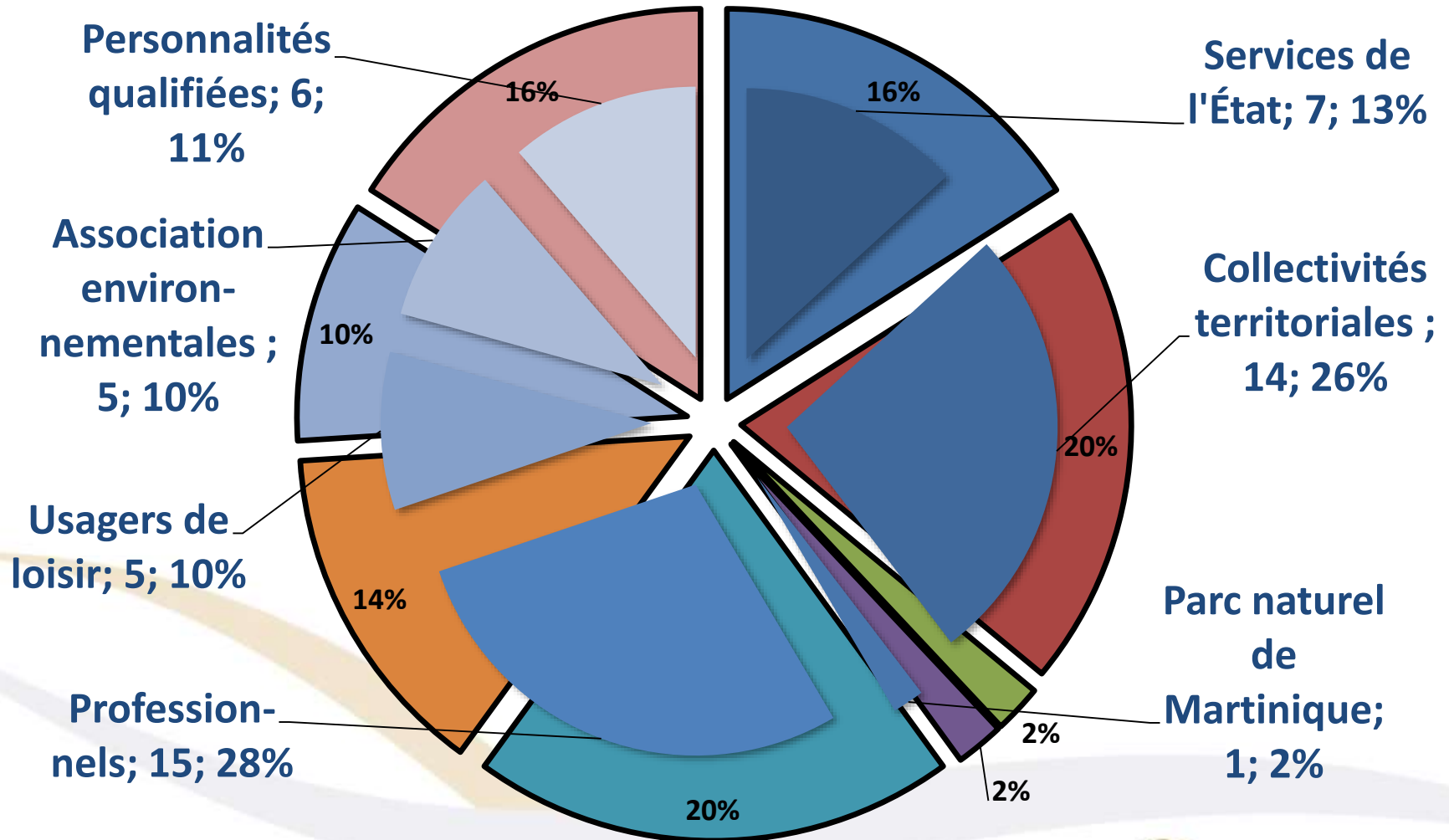
(nombre moyen de représentants sur l'ensemble des 7 PNM)





# 3 - Le conseil de gestion - Qui en fait partie ?

(nombre moyen de représentants sur l'ensemble des 7 PNM)



# François COLAS



Chef de la mission d'étude  
pour la création d'un parc naturel marin  
en Martinique

francois.colas@aires-marines.fr  
(05) 96 72 60 22 / (06) 96 86 56 57



**Lisa BRIOT – Chargée de communication**

Lisa.briot@aires-marines.fr - (06) 96 44 04 60

**Morjane SAFI - Chargée de mission patrimoines**

**Alexandre ARQUÉ – Chargé de mission usages**

Agence des aires marines protégées

[www.aires-marines.fr](http://www.aires-marines.fr)

16, quai de la Douane - 29229 Brest Cedex 2  
(02) 98 33 87 67

