

## Seconde séance sur l'évaluation de la compétence d'un écrit long pour construire une argumentation géographique (de type développement construit)

Cette seconde activité travaille la même compétence répartie dans les capacités suivantes :

- Raisonner
- Ecrire
- Situer dans l'espace

### Intérêt de cette seconde séance

Dans le cadre d'un apprentissage curriculaire, elle permet de vérifier

- soit la maîtrise de la compétence pour les élèves qui ont réussi la première activité sur les dynamiques démographiques
- soit l'évolution l'acquisition de la compétence pour les élèves qui ont eu des difficultés lors de cette 1ere séance et donc d'y remédier.

Problématique de la séance : **Quels sont les défis de développement de la Martinique au regard de ses inégalités socio-économiques?**

### Durée : 1h 30

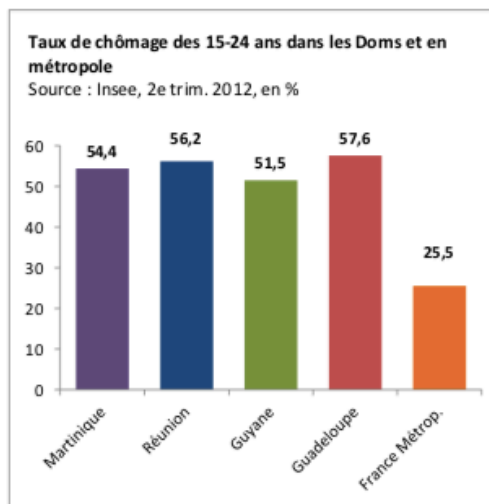
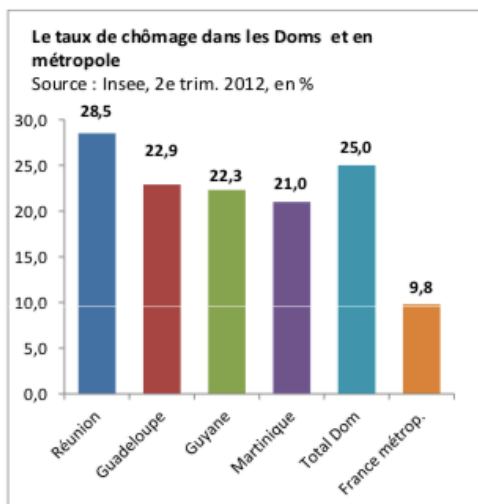
• **Objectif de compétence Tâche 2:** Je sais construire une argumentation géographique  
Cette compétence s'articule sur les objectifs suivants :

- **Objectifs notionnels:** Développement, inégalités socio- spatiales,
- **Objectif de connaissance :** Je sais caractériser les inégalités socio-économiques de la Martinique
- **Capacité travaillée :** je suis capable d'utiliser une approche géographique pour construire une argumentation.
- **Objectif méthodologique :** je sais réaliser une réponse à une question problématisée.

**Consignes : Réponds à la question problématisée suivante : Quelles sont les inégalités socio-économiques de la Martinique à différentes échelles?**

1. Compare la situation socio-économique de la Martinique par rapport à la France et par rapport aux autres territoires d'outre mer. (Doc 1)
2. Quelles sont les inégalités de richesse en Martinique? (doc2 et 3)
3. Quelles remarques peut-on faire pour Fort de France? (doc2 et 3)

### Document 1 : le chômage en Martinique

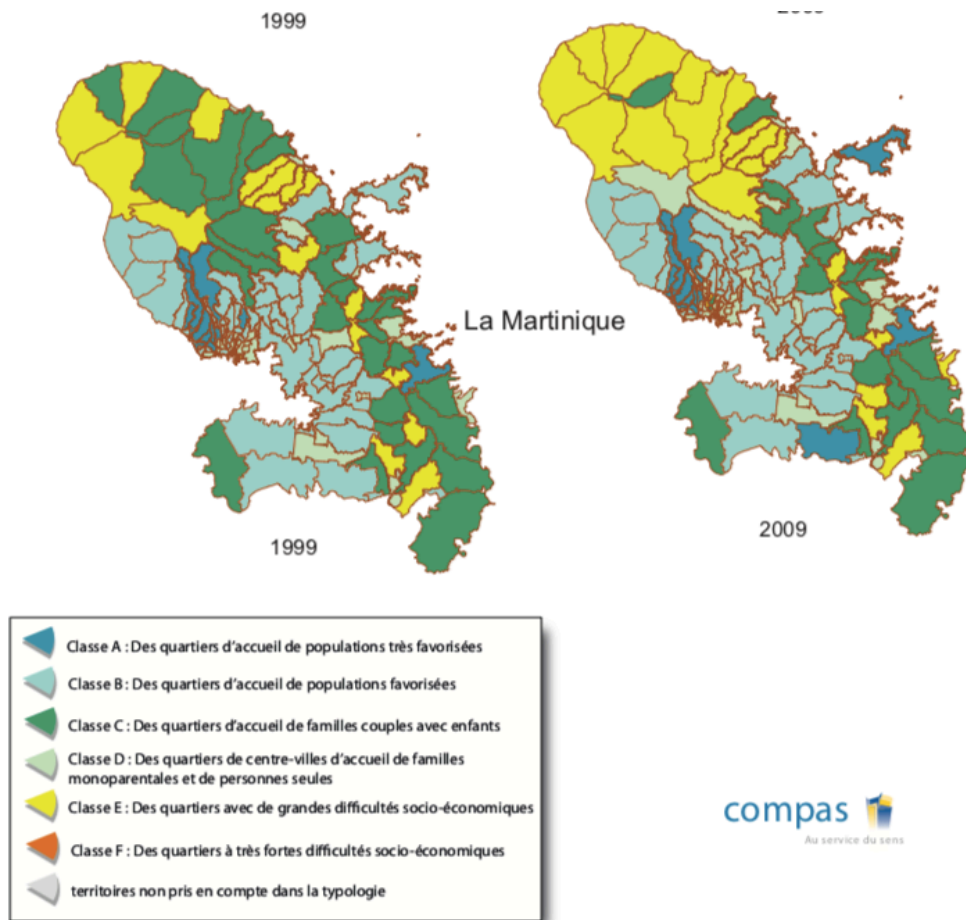


### Document 2 : la répartition des allocations sociales en Martinique. [https://www.inegalites.fr/IMG/pdf/compasetudes9\\_octobre2013\\_2.pdf](https://www.inegalites.fr/IMG/pdf/compasetudes9_octobre2013_2.pdf)

Six catégories, classées de A à F, ont été déterminées par cette analyse. Nous les avons classés des territoires les plus riches aux plus pauvres, avec des distinctions selon les catégories socio-professionnelles, les niveaux de formation et les structures familiales.

Publication du bureau d'études Compas, spécialiste de l'analyse des besoins sociaux des territoires. Cette typologie a été réalisée en juin 2013 dans le cadre d'une étude sur les quartiers et les CUCS (contrat urbain de cohésion sociale) de Fort-de-France à destination de l'Observatoire social et urbain de la ville.

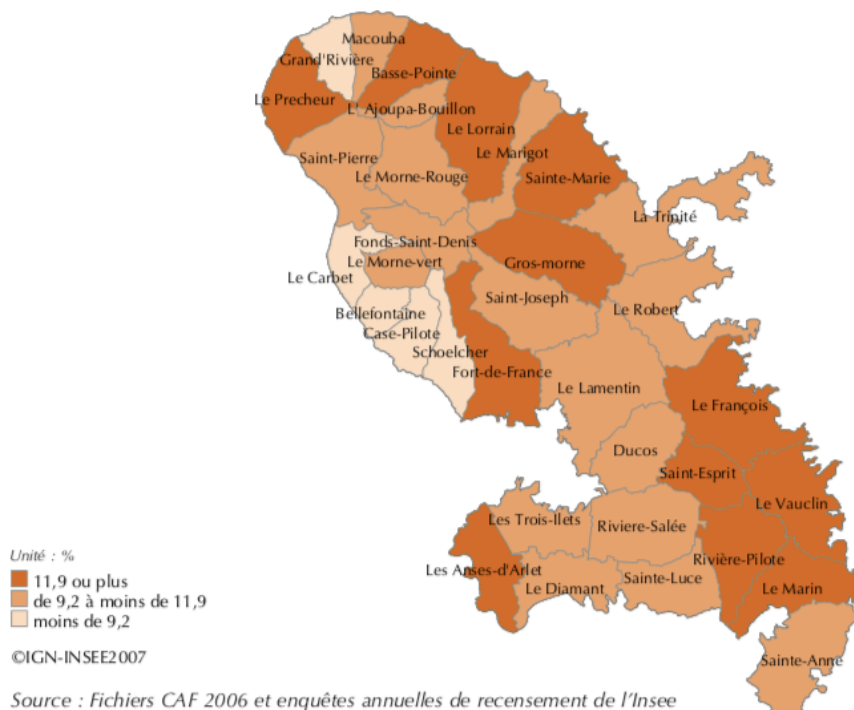
Les contrats urbains de cohésion sociale ont succédé en 2007 aux contrats de ville comme cadre du projet de territoire développé au bénéfice des quartiers en difficultés. Le CUCS est un contrat passé entre l'État et les collectivités territoriales qui engage chacun des partenaires à mettre en œuvre des actions concertées pour améliorer la vie quotidienne des habitants dans les quartiers connaissant des difficultés (chômage, violence, logement...).



Compas études n°9 © Compas - octobre 2013

### Document 3 : La Martinique, un territoire aux fortes inégalités.

### Part des bénéficiaires des minima sociaux dans la population en 2006



### Je m'auto-évalue pour répondre à une question problématisée

Comment réussir mon écrit?	Quel intérêt?	Je réponds par oui ou non	Capacité évaluée : A+/A/AR/NEA
Je problématiser le sujet	Donner du sens au sujet		Raisonner
Je fais un plan	Organiser mes idées		
Je donne des arguments	Prouver ou justifier mes idées		
Je donne des exemples	Illustrer mes arguments		Situer
Je donne des repères géographiques	Nuancer l'analyse en changeant d'échelle		
J'énonce l'idée principale en début de paragraphe	Exprimer clairement mes idées		Écrire
J'utilise des mots de liaison	Relier mes idées, arguments et exemples pour donner du sens à mon écrit		
Je conclus mon développement	Répondre à ma problématique		

La compétence est donc à nouveau évaluée dans le tableau de compétence, compétence G : Développer un discours construit et argumenté en utilisant les notions spécifiques (mis en annexe dans le fichier de la séance 1)