

SÉMINAIRE CLIMAT, NUMÉRIQUE ET ÉDUCATION

LE 20 et 21 octobre 2022

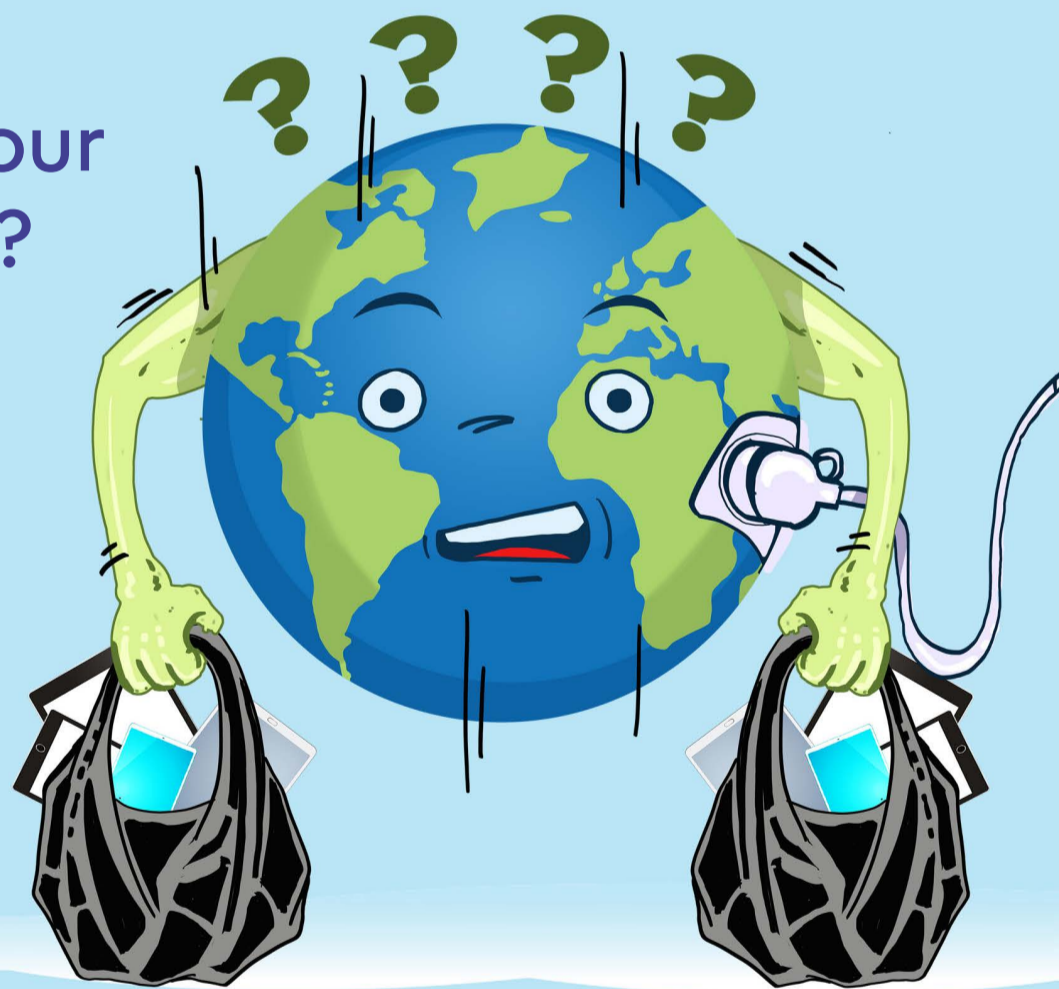
de 8h00 à 16h00 à RÉSEAU CANOPÉ MARTINIQUE*
(Plénières et ateliers retransmis en direct)

Pour des projets pédagogiques en faveur
de la responsabilité individuelle et collective

Le numérique, quels défis pour
un développement durable ?

Plénières, ateliers, stands, table ronde...

Collecte et recyclage d'appareils numériques...
(smartphones, tablettes, PC portable)
avec l'association Eco Mobil



Avec :

Pascal Saffache (Professeur des Universités),

Sophie Szopa (Auteure du GIEC),

Françoise Berthoud (Ingénieure CNRS) et de nombreux acteurs du territoire...

Inscription : <https://cano.pe/1e3> ou contact.atelier972@reseau-canope.fr



* Atelier Canopé 972 - INSPE, Boulevard De La Pointes Des Nègres - 97200 Fort de France

PROGRAMME TERRITORIAL DE MAÎTRISE DE L'ÉNERGIE



Jour 1 Le changement climatique : causes et impacts en Martinique et dans le monde

Matin : Accueil et conférences [8h00 - 11h30]

Le 6ème rapport du GIEC : les points clés du changement climatique.

Sophie Szopa, Directrice de recherche CEA au sein de l'Université Paris-Saclay. Coordinatrice et auteure principale d'un chapitre du dernier rapport du GIEC.

Changement climatique et intrusion marine : le cas des Antilles.

Pascal Saffache, Professeur des Universités, directeur du Master « Diagnostic Territorial et Gestion des Espaces Insulaires »

Après-midi : Ateliers et stands [13h00 - 16h00]

- Stands interactifs des acteurs du territoire (Eco Mobil, Fresque du climat et du numérique, Association Eveil, Le domaine de la Chabet, Zero déchet Martinique, Madinainair, OFB, Assomer...)
- Jeux (plateau, cartes...) et animations

Jour 2 Pour un numérique sobre et durable : Quels leviers ? Et comment l'enseigner ?

Matin : Conférence et table ronde [8h30 - 11h30]

Le numérique : menace ou espoir pour l'environnement ?

Françoise Berthoud, Ingénieure de recherche au CNRS et fondatrice d'Ecoinfo.

Table ronde : le numérique, qu'en est-il en Martinique ? Comment le concilier avec les enjeux environnementaux ? Avec les acteurs du territoire.

Après-midi : Ateliers et échanges [13h00 - 16h00]

Un atelier pédagogique au choix :

- Le Bilan carbone de mon établissement
Benoit Fay, enseignant et formateur à l'atelier Canopé 90
- Comprendre le changement climatique avec les données des satellites
Brice Copy, ingénieur au CERN
- Conte et nature autour du Kamishibai (théâtre japonais)
Eugenie Destin, formatrice à l'atelier Canopé 972
- Pensons ensemble le numérique en 2050
Fresque de la Renaissance écologique
- Activités et jeux pédagogiques pour une conscience numérique durable
Malika Bouquety, formatrice à l'atelier Canopé 972

Et d'autres ateliers...

Débat/échanges : comment enseigner le climat et l'impact écologique du numérique ? Avec des exemples inspirants du territoire.