

ANNÉE SCOLAIRE 2023-2024

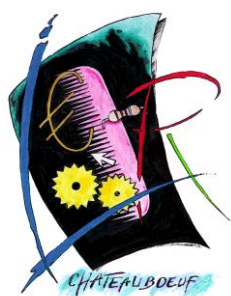
LISTE DE LIVRES ET MATÉRIEL


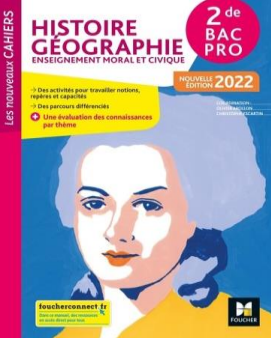
2nde Bac Pro Métiers des transitions numérique et énergétique

La tenue réglementaire est la suivante :

HAUT : tee-shirt, polo, bleu turquoise marqué du logo du Lycée

BAS : pantalon ou jupe, noir ou bleu uni



| Matière | Manuel | Matériel |
|---|---|--|
| <p>Français</p>  | <p>Français 2nde BAC PRO édition 2022</p> <p>Sous la direction d'Anne-Laure Mattern Auteurs : Cécile BARDIN, Lysis BRAGRANCE, José GABLE, Anissa HARKAT.</p> <p>Editeur : DELAGRAVE</p> <p>Parution : 2022</p> <p>ISBN : 978-2-206-40287-1</p> | <p>1 Cahier A4 192 pages</p> <p>Copies doubles, Copies simples</p> <p>Protège cahier (A4), Chemise à rabat. Trousse complète + Surligneurs</p> |
| <p>Histoire Géographie Enseignement moral et civique</p>  | <p>Histoire géographie enseignement moral et civique 2nde BAC PRO, édition 2022 Coordination : Olivier Apollon, Christophe Escartin</p> <p>Auteurs: Anne Bertrand, Didier Butzbach</p> <p>Collection : Les nouveaux cahiers</p> <p>Editeur : Foucher ISBN : 978-2-216-16481-3</p> | <p>1 Cahier A4 192 pages, 1 répertoire</p> <p>Copies doubles, Copies simples</p> <p>Protège cahier (A4), Chemise à rabat. Trousse complète + Surligneurs, crayons de couleur</p> |
| <p>Anglais</p> | <p>PRO TIP TOP ENGLISH - 2^{de} Bac Pro</p> <p>Éd. 2021 - Livre élève</p> <p>Éditeur : FOUCHER</p> | <p>1 Grand cahier de 96 pages (24*32)+ 1 tube de colle</p> <p>Écouteurs standards</p> <p>1 clé USB</p> |

| | | |
|--|--|--|
|  | <p><u>Parution</u> : 05/05/2021</p> | |
| <p>Mathématiques</p>  | <p>Maths 2^{de} Bac Pro Nouveau programme 2019</p> <p><u>Auteurs</u> : Pierre Salette, Patrick Huaumé, Hamid Rabah</p> <p><u>Editeur</u> : Delagrave</p> <p><u>ISBN</u> : 978-2-206-10340-2</p> | <p>2 Cahiers 180 Pages Grand Format(24*32) PetitsCarreaux Copies A4 Matériel : Trousse contenant Stylo bille (bleu,noir,rouge et vert,crayon, gomme,liquide paper + Surligneurs</p> |
| <p>Sciences- Physiques</p>  | <p>Physique - Chimie 2de Bac Pro (2019) - Pochette élève</p> <p><u>Auteurs</u> : Nathalie Granjoux, Sandrine Lafaye, Christian Maurel</p> <p>Août 2019</p> <p><u>ISBN</u> : 978-2-206-10787-5</p> | <p>1 calculatrice graphique: Ti 83 ou Casio graph 35 + E II ou Numworks 1 blouse blanche manche longue</p> |
| <p>Prévention Santé Environnement</p>  | <p>Prévention Santé Environnement</p> <p><u>Auteur</u> : J. Boutin <u>Collection</u> : Acteurs de Prévention Classes de 2de, 1re, et Tle Bac Pro <u>Editeur</u> : Nathan Édition 2021</p> <p><u>ISBN</u> : 9782091672717</p> | <p>Lutin 40 à 60 vues, 1 jeu de surligneurs, 1 trousse bien garnie</p> |
| <p>EPS</p> | <p>Forfait de 15€ à régler le jour de l'inscription au professeur d'EPS (adhésion à l'A.S. et un T-shirt obligatoire marqué du logo de l'A.S.) - Short longueur au genou ou jogging noir ou bleu, chaussettes et chaussures de sport -Slip de bain homme ou maillot de bain une pièce femme, bonnet de bain, lunettes de natation.</p> | |

| | | |
|--|--|--|
| <p>Economie-Gestion</p>  | <p>Economie-Gestion Bacs pros industriels 2nde, 1ère et Tle BAC PRO</p> <p>Editions NATHAN- Avril 2022</p> <p>Auteur(s) : M. Manzi, V. Paponneau</p> <p>ISBN : 9782091676142</p> | <ul style="list-style-type: none"> . Une trousse complète (stylos bleu, rouge, noir et vert / surligneurs fluos / crayon à papier / gomme / correcteur blanc) . 1 lutin de 100 vues . Une calculatrice |
| <p>Enseignement professionnel</p> | | <ul style="list-style-type: none"> 1 rame de 500 feuilles A4 blanc, laser / jet d'encre (80 g) 1 paquet de 200 feuilles simples A4 petits carreaux Cahier, lutin ou classeur (à voir avec chaque professeur à la rentrée) équipés de feuilles A4 1 Clé USB 32 ou 64 Go 1 jeu de tournevis (2 tournevis plats 2,5mm et 4mm et 2 tournevis cruciformes petit PZ1 et moyen PZ2) 1 jeu de pinces (coupante, plate et à dénuder) Ou une trousse de maintenance PC / électronique (magasins spécialisés PC) 1 fer à souder JBC 30 W |
| <p>Construction / Dessin</p> | <ul style="list-style-type: none"> 1 Lutin de 160 vues 1 Règle de 30 cm 1 Équerre 1 Calculatrice 1 Trousse comprenant au minimum: 1 crayon noir, 1 gomme, 1 taille crayon. | |
| <p>Arts appliqués</p> | <ul style="list-style-type: none"> 1 boîte de 18 crayons de couleur 1 lutin de 80 vues 1 pochette de calque format A4 Crayon noir (B-2B), colle, feutre noir fin, gomme, règle, compas | |

TENUE PROFESSIONNELLE :

- Chemise blanche avec un accessoire pour les garçons (nœud papillon ou mouchoir)
- Pour les filles : Pantalon noir ou jupe noire décente et sans fioritures et ballerine ou chaussures à talons compensés
- Pour les garçons : Pantalon noir avec ceinture OBLIGATOIRE et chaussures de cérémonie

