




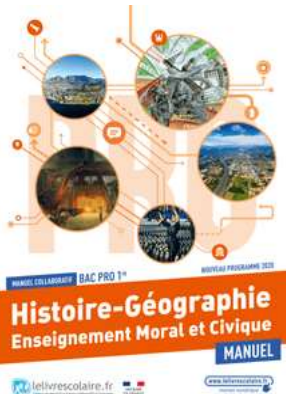

Lycée Lumina Sophie
Labellisé Lycée Métiers de la Relation Client

10 Rue Mon Idéal - 97233 - SCHOELCHER
Tél : 0596 61 41 07 - Fax : 0596 61 06 39
E-mail : ce.9720424d@ac-martinique.fr

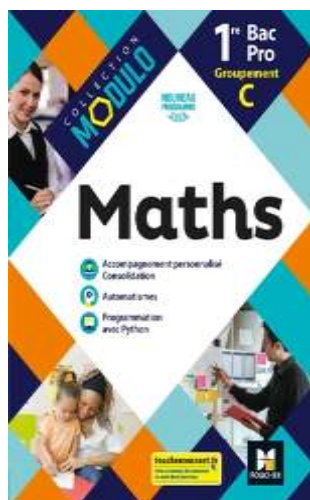
ANNEE SCOLAIRE 2023-2024

LISTE DES MANUELS ET DES FOURNITURES SCOLAIRES

Classe : 1MCV A

DISCIPLINE	MANUELS	FOURNITURES
<p>FRANCAIS</p> 	<p>Livre numérique fourni par la CTM</p>	<p>1 grand cahier 21x29 grands carreaux 96 pages</p>
<p>HISTOIRE-GEOGRAPHIE</p> 	<p>Histoire-Géographie-EMC 1^{ère} BAC PRO</p> <p>Livre numérique fourni par la CTM</p>	<p>1 grand cahier 21x29 grands carreaux</p>
<p>ANGLAIS</p> 	<p>Livre numérique fourni par la CTM</p>	<p>1 grand cahier 24x32 grands carreaux</p>

MATHÉMATIQUES



MATHS - 1re Bac Pro

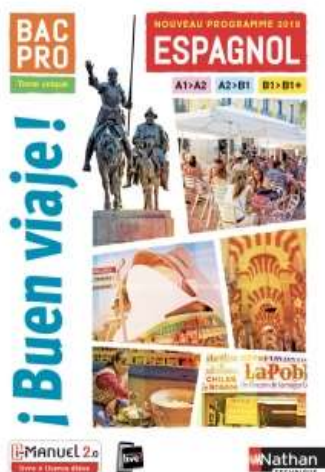
Livre numérique fourni par la CTM

1 calculatrice GRAPHIQUE :

TI 83 premium CE
ou CASIO GRAPH 35+

1 cahier 192 pages **petits carreaux**
1 lutin de 40 vues ou une pochette
1 règle, 1 équerre, 1 rapporteur

ESPAGNOL



Livre numérique fourni par la CTM

1 cahier 96 pages 21x29,7cm, Stylos,
copies doubles.

PSE



BAC PRO
ISBN : 978-2-216-16871-2

cahier à acheter par le parent

Les élèves de 1ères conservent le
lutin de 2nde BAC PRO.

Pour les nouveaux élèves :
1 lutin de 80 vues

Conseiller – suivre les ventes et fidéliser



Conseiller, suivre les ventes et fidéliser
Opt A et B – 1^{ère}/Tle Bac Pro Métiers du Commerce et de la Vente - Édition 2023

Livre numérique fourni par la CTM

1 grand classeur ou lutin personnalisable 50 vues
1 pochette à rabat avec élastique rouge
1 paquet de 50 pochettes transparentes
1 cahier de brouillon (petit ou grand format)

Animer et gérer l'espace commercial

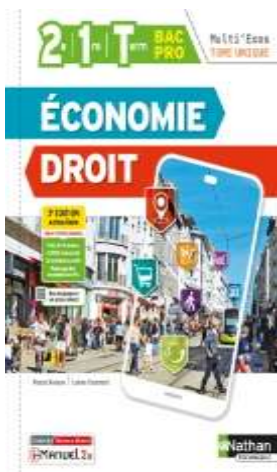


Animer et gérer l'espace commercial - Opt A – 1^{ère}/Tle Bac Pro Métiers du Commerce et de la Vente - Édition 2023
ISBN : 978 209 501 930 3

Livre numérique fourni par la CTM

idem

ECONOMIE – DROIT



Économie-Droit 2de/1^{ère} Tle Bac Pro Tertiaires - Édition 2022

Livre numérique fourni par la CTM

Les élèves ont déjà leur livre

idem

<p>ARTS APPLIQUÉS</p>	<p>Le matériel sera précisé à la rentrée</p>
<p>EPS</p>	<p>Tee-shirt (vendu par l'association sportive du lycée) Short bleu ou noir 1 paire de chaussure (basket) 1 cordon pour ceux qui portent des lunettes</p>
<p>MATERIEL COMMUN A TOUTES LES MATIERES</p>	<p>1 rame de papier A4 – 1 règle plate de 20 ou 30 cm</p> <p><u>1 trousse complète :</u></p> <p>1 crayon noir HB - 1 taille crayon avec réservoir - 1 gomme – 1 calculatrice - 1 clé USB 8 GA minimum - stylos à bille - surligneurs 4 couleurs différentes - 1 agrafeuse - bâton de colle - correcteur (liquide ou ruban) 2 paquets de copies doubles grand format - 2 paquets de copies simples grand</p>