

Projet de chef d'œuvre **1ACOIF** 2019/2021 Lycée Professionnel Raymond Nérés Marin



# LE CHEVEU CREPU

*au fil du temps*

*Sublimation, Rejet et Réhabilitation...*

**Bienvenue à  
Monsieur Dimitri VILLERONCE  
Alias KOFI JICHO KOPO**

*Spécialiste des questions africaines*

**10 MARS 2020**

# LE CHEVEU CREPU

*au fil du temps*  
Sublimation, Rejet et Rehabilitation...

Dans le cadre du projet des classes de Cap COIF sur le thème « Cheveu crépu au fil du temps »  
Un deuxième temps fort, c'est déroulé le mardi 10 mars 2020 au CDI avec la venue à notre lycée de  
**Monsieur Dimitri Villeronce alias Kofi Jicho Kopo,**  
qui nous a présenté avec passion l'Afrique précoloniale et ses coiffures.



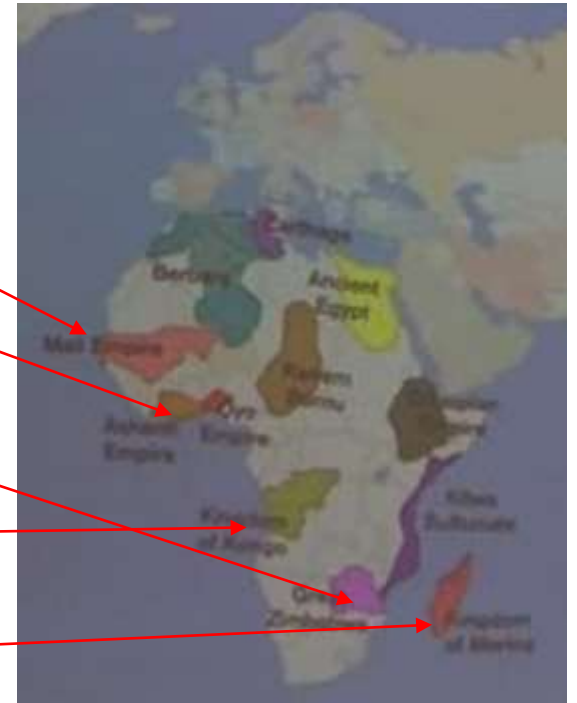


## LES COIFFURES DE L'AFRIQUE IMPERIALE (Afrique précoloniale)

Comment se coiffait-on en Afrique avant la colonisation?

Les élèves ont pu découvrir dans un premier temps la carte de l'Afrique Impériale avec les principaux empires dont :

- L'empire du Mali
- L'empire du Ghana
- L'empire Ashansti
- L'empire Songhaï
- L'empire Yoruba
- L'empire Kanem
- L'empire du grand Zimbabwe
- Le royaume Bamoun
- Le royaume du Kongo
- Le royaume du Bénin
- Le royaume de Madagascar



Puis Kofi leur fait une présentation de quelques empires dont :

**L'empire Ashanti** et son architecture royale bâtie avec de la terre crue, du bois et des bambous et recouvertes de chaume. Les murs étaient sculptés d'insignes totémiques et de symboles religieux.

**L'empire du grand Zimbabwe** caractérisé par un ensemble de ruines d'une cité médiévale qui comportent d'imposants remparts de granit et de nombreuses constructions en pierres taillées.

**L'empire du Mali** et ses impressionnantes forteresses qui témoignent de sa richesse et de sa prodigalité.

**Le royaume Bamoun** avec le fastueux palais construit sous le roi Njoya, caractérisé par ses hauts piliers sculptés à profusion.



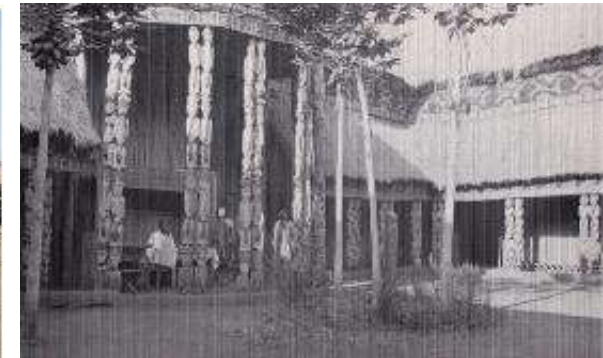
L'EMPIRE ASHANTI



L'EMPIRE DU GRAND  
ZIMBABWE



L'EMPIRE DU MALI



LE ROYAUME BAMOUN

**Une approche générale de la symbolique des coiffures africaines à été abordée devant nos élèves très intrigués...**



Kofi leur à parlé des coiffures Africaines de la période d'avant la colonisation

En tant que composante biologique du corps humain, les cheveux communiquaient l'identité ethnique et culturelle, le statut social, le rang dans la communauté, l'âge, l'état matrimonial ou le deuil.

Les cheveux pouvaient également symboliser le pouvoir multiplicateur de la profusion et la prospérité.

# LE CHEVEU CREPU

## au fil du temps

*Sublimation, Rejet et Rehabilitation...*

Puis il leur a présenté quelques photos de sa collection « les coiffures majestueuses de nos ancêtres Kamit », tout en expliquant les messages véhiculés par chacune d'entre elles



Aspect social de la mise en œuvre des coiffures



**l'Amasunzu des Rwandais**



Coiffure Peule



Les tresses **Embuvi** des Mbalantus

LE CHEVEU CREPU  
au fil du temps  
*Sublimation, Rejet et Rehabilitation...*



Les coiffures Mangbetus avec la  
pratique du Lipombo



Les coiffures Himbas qui racontent les étapes de vie

LE CHEVEU CREPU  
au fil du temps  
*Sublimation, Rejet et Rehabilitation...*



Les coiffures Oromos



Les coiffures Malgaches



Femme Malgache  
en deuil





La séance s'achève avec une interaction avec les élèves. Kofi revient sur son diaporama et sollicite leurs impressions sur certaines coiffures. Un parallèle est fait avec les coiffures actuelles qui semblent directement inspirées de quelques coiffures africaines anciennes. Les élèves se sont amusés à identifier leur coiffure respective à une des ethnies présentées.

Une explication sur l'origine du nom de notre intervenant a été demandé par un de nos élèves qui ont pu ainsi découvrir que les noms Africains se réfèrent au jour de la semaine de la naissance chez les Akans.

**Toute l'équipe pédagogique tient à remercier chaleureusement Monsieur Dimitri Villeronce pour avoir partagé ses connaissances sur L'Afrique avec nos élèves.**