

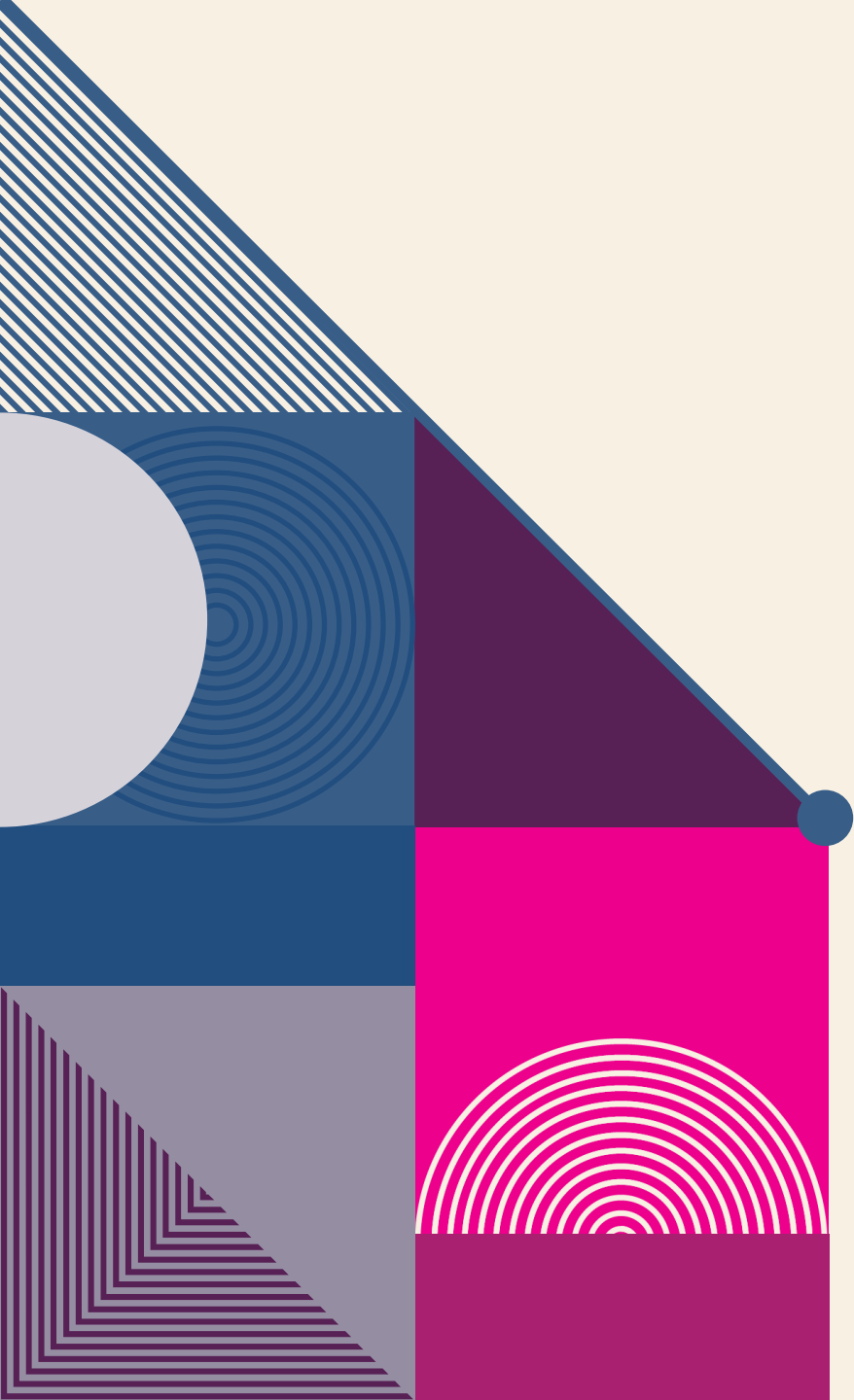
The background features a complex geometric composition. A diagonal line runs from the top-left towards the bottom-right. To the left of this line, there are several distinct patterns: a white circle at the top left, a grey semi-circle, a series of concentric blue circles, a pink area with diagonal lines, a solid pink square with a white line pattern, and a grey triangle. The rest of the background is a solid blue color.

BUREAU DES ENTREPRISES



UN BUREAU DES ENTREPRISES DANS CHAQUE LYCÉE PROFESSIONNEL

MIS EN PLACE DEPUIS LA RENTRÉE 2023, LE BUREAU DES ENTREPRISES CONTRIBUE À L'ATTRACTIVITÉ DES FORMATIONS PROFESSIONNELLES, À LA RÉUSSITE DES PARCOURS DE FORMATION, À L'AMÉLIORATION DE L'INSERTION PROFESSIONNELLE ET À L'ADAPTATION DES FORMATIONS AUX BESOINS EN COMPÉTENCES DU TERRITOIRE.



Qu'est-ce que le bureau des entreprises ?

Les missions du bureau des entreprises



QU'EST-CE QUE LE BUREAU DES ENTREPRISES ?

Le bureau des entreprises a pour objectif de **renforcer les liens de l'Éducation nationale avec le monde économique**. Il offre un point d'entrée aux acteurs du monde professionnel au sein de chaque lycée professionnel. Lieu dédié aux partenariats, il favorise la mise en synergie des acteurs au bénéfice des partenaires économiques, des élèves, des étudiants, des apprentis et des stagiaires de la formation continue.

Il est placé sous la responsabilité du proviseur et sous la coordination du directeur délégué aux formations professionnelles et technologiques (DDFPT).

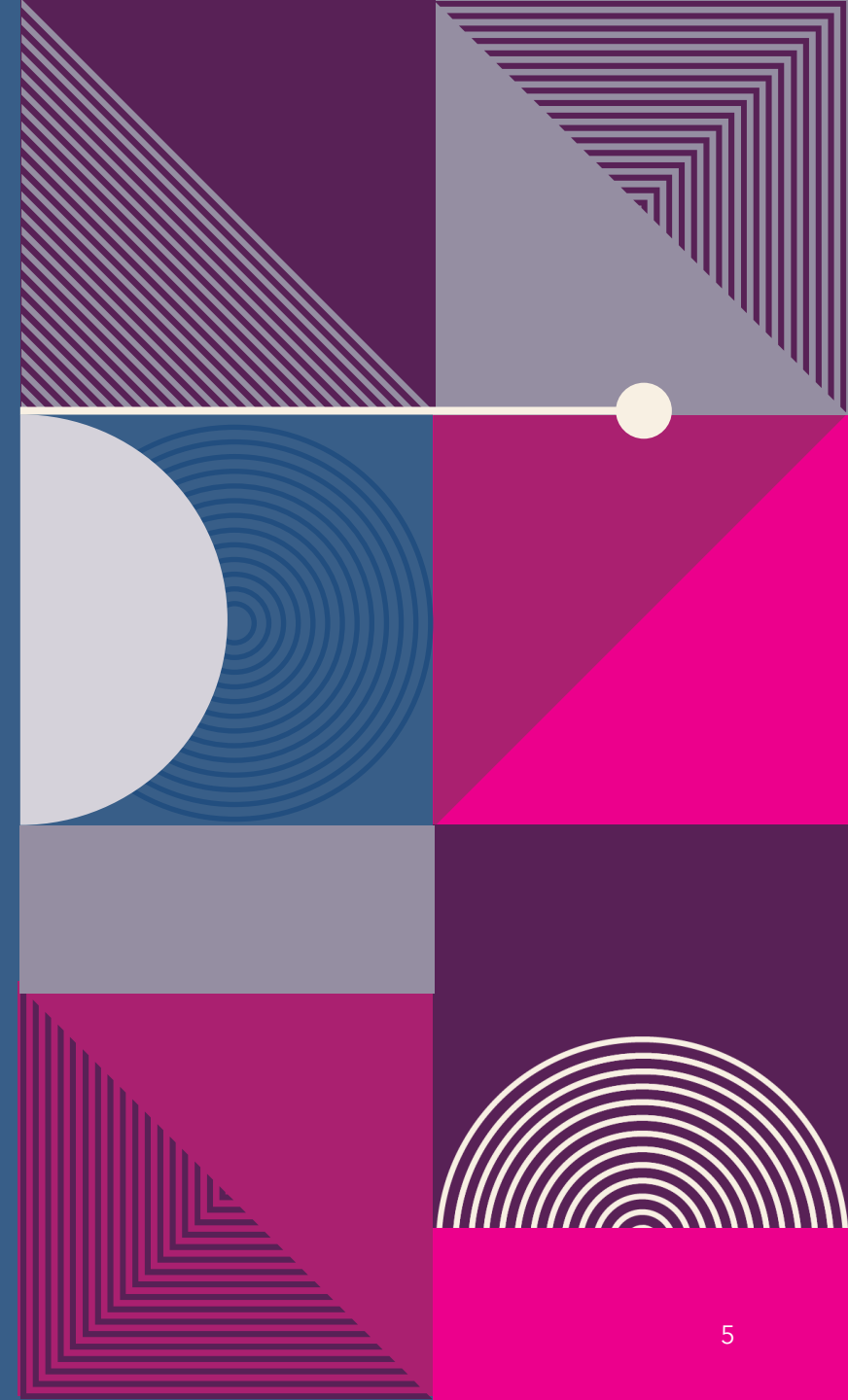
LES MISSIONS DU BUREAU DES ENTREPRISES

CHAQUE BUREAU DES ENTREPRISES ARTICULE SES ACTIVITÉS AUTOUR DE TROIS AXES :

AXE 1 – DÉVELOPPER DES PARTENARIATS AVEC LES ACTEURS ÉCONOMIQUES DU TERRITOIRE

AXE 2 – FAIRE VIVRE LA RELATION ÉCOLE/ENTREPRISE DANS LES PARCOURS DES APPRENANTS

AXE 3 – ORGANISER LES TEMPS DE FORMATION EN MILIEU PROFESSIONNEL





LE BUREAU DES ENTREPRISES ET SON ÉCOSYSTÈME

Le bureau des entreprises a vocation à travailler avec plusieurs acteurs : équipes pédagogiques, milieux professionnels, services académiques, corps d'inspection...

Il s'appuie sur des structures déjà existantes (CMQ, réseaux, bassins, Greta, GIP FCIP, CLEE, etc.).