



Objectif :

- Situer des objets et utiliser le vocabulaire permettant de définir des positions
- Justifier ses choix en tenant compte des différents éléments

Contexte culturel : Dans les contes créoles, les animaux se comportent de manière humaine, mais gardent en même temps un aspect animal obéissant aux lois de la nature. Chaque animal illustre un aspect des classes sociales ou psychologiques de la société coloniale. Il y en a de la faune caraïbe, mais aussi des animaux étrangers, comme Compère Tigre, Zamba l'éléphant. Les influences sont donc venues de partout dans le monde, aussi bien de l'Afrique que de l'Inde.

Texte de l'énigme :

Pour monter à la montagne Pelée, le chemin est étroit. Compère Lapin veut que les animaux montent bien en rang les uns derrière les autres en suivant l'ordre qu'il a décidé.

- **Compère tigre suit Zamba l'éléphant.**
- **Compère chien suit Compère tigre.**
- **Caïman est juste devant Zamba éléphant.**
- **Compère chien est avant dernier.**
- **Compère chèvre n'est pas première.**

Démarche attendue :

Le texte écrit au tableau doit suffire à la compréhension de la situation.

1^{er} élément de discussion : le nombre d'animaux mis en jeu dans la situation

2^{ème} élément de discussion : les indications de position ou expression (suivre, juste avant dernier, premier)

Les images des animaux permettent une vérification et aident à la verbalisation.

Solution :

Caïman/Eléphant/Tigre/chien/chèvre

Prolongement possible :

Lecture de contes antillais :

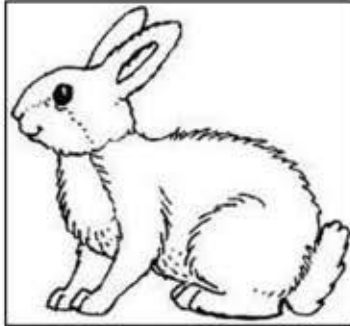
- Ressources en ligne : <http://madinina.fleurs.free.fr/index.htm>
- Le Bibliobus, CM cycle 3, Contes d'ailleurs, les Antilles, Hachette éducation

- Pensez à prendre des photos (visages floutés) ou des vidéos des élèves en activités ou des productions faites ! Elles pourront être envoyées à la mission mathématiques de la Martinique (via filezilla, en mettant en copie l'IEN de circonscription et la RMC) : magali.robert@ac-martinique.fr et/ou karine.hortance@ac-martinique.fr
- Vous pouvez également déposer les photos ou poser vos questions en allant sur le [padlet](#) de la semaine des mathématiques que nous avons créé pour le premier degré
- Pour les vidéos, vous pouvez les charger sur PEERTUBE et déposer le lien sur le padlet ou bien nous l'envoyer par mail.

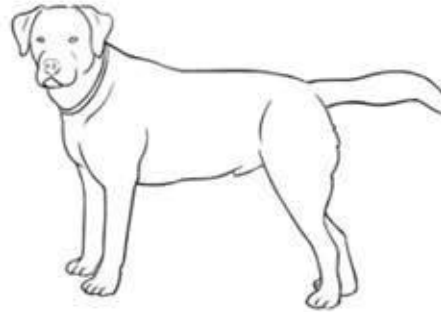
En avant Marche

Planche des animaux

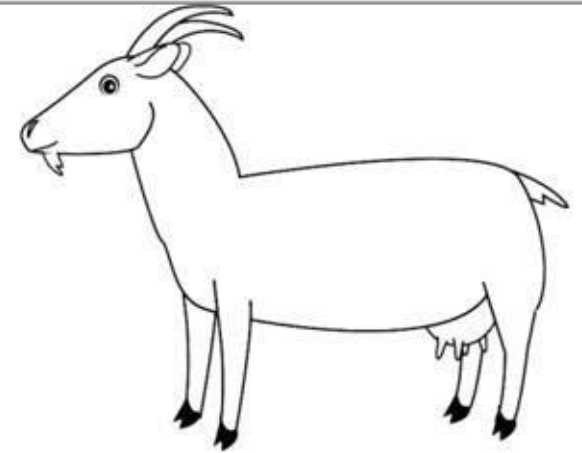
Compère lapin



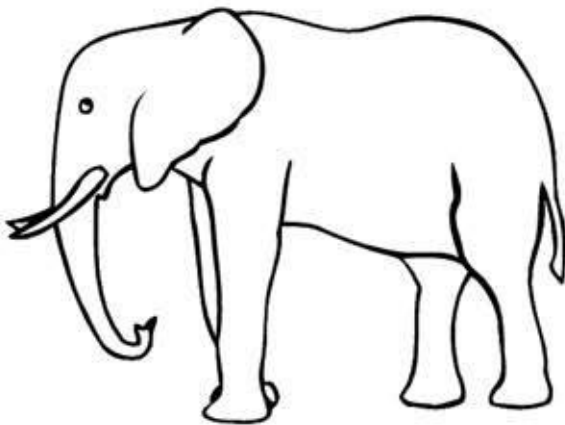
Compère chien



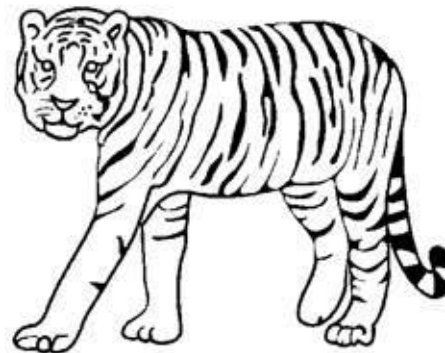
Commère Chèvre



Zamba l'éléphant



Compère tigre



Caïman

