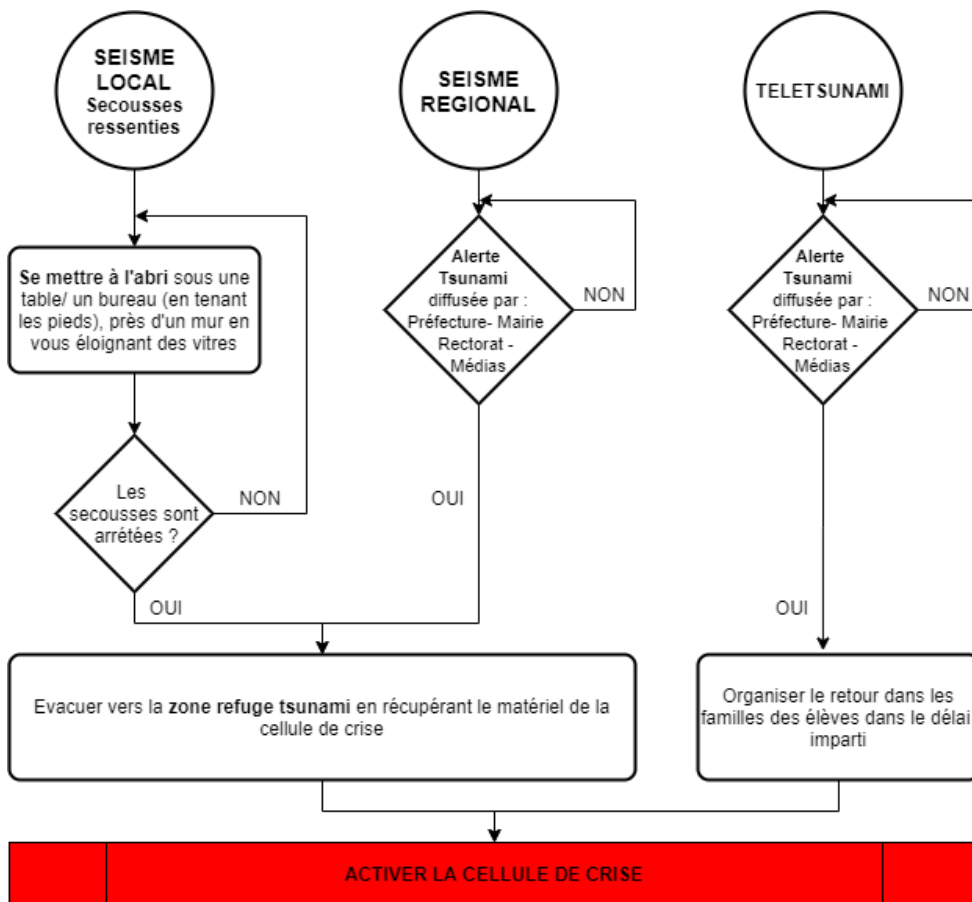




RESSOURCES
NECESSAIRES

PENDANT LA CRISE



Alerter les groupes en sortie et
en activité à l'extérieur de
l'établissement

Attendre la fin d'alerte par les autorités

- Malette PPMS
- Main courante
- Point de Situation

APRES

Marquer la sortie de crise

Le débriefing de crise est réalisé immédiatement après l'évènement. C'est une analyse collective permettant, via un échange d'impressions et de points de vue, d'interpréter, de comprendre et de tirer des conclusions sur la gestion de l'évènement.

Le retour d'expérience est une analyse méthodique et rigoureuse d'un évènement dans le but de comprendre les mécanismes ayant conduit à cette situation afin d'en tirer tous les enseignements pour l'avenir. Le débriefing de crise, réalisé immédiatement après l'évènement, est un élément constitutif du retour d'expérience.

QUELQUES PISTES DE REFLEXIONS



RESSOURCES
NECESSAIRES

Pour connaître **les parcours d'évacuation et les sites refuges** rapprochez-vous de la Mairie et rendez-vous sur le site EXPLOIT depuis votre ordinateur ou votre smartphone : <https://exploit.univ-montp3.fr/>

Organisation matérielle :

- ↪ Afficher et veiller à l'appropriation par la communauté scolaire des consignes à suivre
- ↪ Baliser le parcours vers la zone refuge (à voir avec la mairie) – repérer le parcours avec la communauté scolaire
- ↪ Définir le mode de diffusion du signal d'alerte
- ↪ Informer la communauté scolaire du mode de diffusion du signal d'alerte (personnel-élèves) des lieux de mise à l'abri, des consignes à suivre en cas de tsunami
- ↪ Informer les parents du PPMS et de la conduite à tenir (secours, gestion de crise, ...)
- ↪ Préparer le matériel
- ↪ Elaborer la liste des secouristes
- ↪ Elaborer les fiches de procédure (évacuation, regroupement, comptage, ...)

L'appel : entrainer les élèves à participer à l'appel : les rendre acteurs sur la zone de regroupement : combien êtes-vous ? Est-ce qu'il y a des absents ?

Plan d'évacuation vers les zones refuges

REGROUPEMENT :

Aménagement de la zone de regroupement à prévoir pour une attente qui peut durer selon la gravité de l'évènement : prévoir de l'eau, des biscuits, de quoi se protéger du soleil et de la pluie et de quoi s'occuper.

Point de situation avec la Mairie : vérifier que les coordonnées sont valables à toute heure – même en dehors des heures d'ouverture des bureaux.

Il est plus rapide parfois d'envoyer un marcheur vers : la Mairie, les Pompiers, la police/gendarmerie ou la sous-préfecture.

Organiser des exercices de simulation : L'entraînement est la clé du succès !

SE PREPARER A EVACUER EN CAS DE TSUNAMI

Plus d'informations sur : <https://exploit.univ-montp3.fr/>



Votre école ou établissement scolaire n'est pas située en zone à **risque tsunami** mais des groupes peuvent être en activité à l'extérieur en zone littoral.