



**RÉPUBLIQUE  
FRANÇAISE**

*Liberté  
Égalité  
Fraternité*



# **Organisation de la réponse de santé publique**

**Présentation aux professeurs de SVT  
Mercredi 04 Octobre 2023**

***Paul GALVA***

***Département RSI/LAV - Direction déléguée de la Veille et Sécurité Sanitaire***



# Le Psage Dengue : (Programme de Surveillance, d'Alerte et de Gestion des Epidémies de dengue)

## Outil d'aide à la décision



## Le PSAGE dengue (mai 2010)

La lutte contre la dengue nécessite la participation coordonnée de multiples acteurs complémentaires, dans les domaines :

- ✓ De l'épidémiologie,
- ✓ De l'entomologie et de la démoustication,
- ✓ De la clinique et de la biologie
- ✓ De la communication sociale



## Le PSAGE dengue

le PSAGE dengue ; a été conçu en 2005 et actualisé en 2010 par les acteurs en santé, les acteurs institutionnels et les services de l'Etat.

Son actualisation est en cours dans le cadre d'un Plan Intégré de Lutte contre les épidémies d'Arboviroses (PILA) à l'échelle du territoire



## LES OBJECTIFS DU PSAGE dengue

**Le PSAGE dengue** poursuit un double objectif :

- **Contractualiser** le rôle et les missions de chacun des partenaires impliqués dans la lutte contre la dengue s'engagent à tenir
- **Fournir** les outils nécessaires pour la conduite des différentes actions du programme :



## AUTRES OBJECTIFS DU PSAGE Dengue)

Proposer une graduation des stratégies de surveillance et de contrôle de la dengue en Martinique, selon le niveau de risque épidémique à partir :

- ✓ des résultats de la surveillance épidémiologique
- ✓ et des données qualitatives fournies par les partenaires (densité vectorielle, impact sur l'offre de soins....).



## LES ACTIONS DU PROGRAMME

1. Surveillance et investigations épidémiologiques et entomologiques ;
2. Lutte contre les moustiques (lutte chimique et mobilisation sociale) ;
3. Communication : information des professionnels de santé, des responsables politiques et administratifs (Préfecture, ARS, CTM, Maires, Centres hospitaliers), information grand public ;
4. Prise en charge médicale par le système de soins.



# Les phases du Psage Dengue

Phases et niveaux	Dénominations	Interprétation épidémiologique
<b>Phase 1</b>	Transmission sporadique	Existence de cas sporadiques
<b>Phase 2 – niveau 1</b>	Foyers isolés	Foyer(s) isolé(s) ou foyers sans lien(s) épidémiologique(s)
<b>Phase 2 – niveau 2</b>	Circulation active du virus	Foyer(s) à potentiel évolutif ou foyers multiples avec lien(s) épidémiologique(s) entre eux
<b>Phase 3</b>	Risque épidémique	Franchissement par les cas cliniquement évocateurs du niveau maximum attendu
<b>Phase 4 – niveau 1</b> <b>Phase 4 – niveau 2</b>	Epidémique Epidémique à formes sévères	Epidémie confirmée (cf. critère épidémique d'alerte) Epidémie avec fréquence élevée de formes sévères
<b>Phase 5</b>	Retour à la normale	Dès le passage des cas cliniquement évocateurs en deçà du niveau maximum attendu et jusqu'au passage en phase de transmission sporadique, de foyers isolés ou de circulation active du virus





# Animation et Gouvernance

## **Le comité technique inter-régional des arbovirus (ex comité d'experts des maladies infectieuses et émergentes (CEMIE))**

- ✓ apporte un fondement scientifique aux stratégies de lutte contre la dengue,
- ✓ lieu d'échanges entre techniciens de disciplines différentes : entomologie, démoustication, clinique, virologie, biologie, épidémiologie.



# Animation et Gouvernance

## La cellule de gestion des phénomènes épidémiques

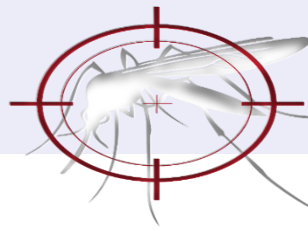
- ✓ Rôle décisionnel
- ✓ Mobilisation des ressources financières, matérielles et humaines à toutes les phases du PSAGE dengue
- ✓ Gestion de la communication et de l'information en cas d'alerte et lors des épidémies
- ✓ Coordination de l'action des administrations et services concernés



# Epidémie de Dengue

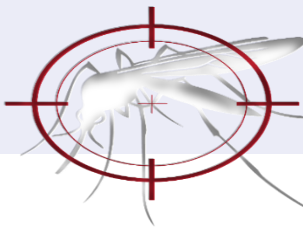
## Mesures de gestion en cours

### Perspectives

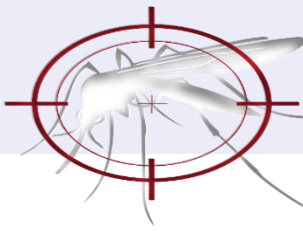


- ✓ Détecter précocement une augmentation du nombre de cas de dengue sévère
- ✓ Suivre l'évolution épidémiologique de la situation
- ✓ Alerter et informer les autorités municipales, les professionnels de santé et la population de la situation épidémiologique et des actions à mettre en place
- ✓ Renforcer les services pour faire face à la phase épidémique





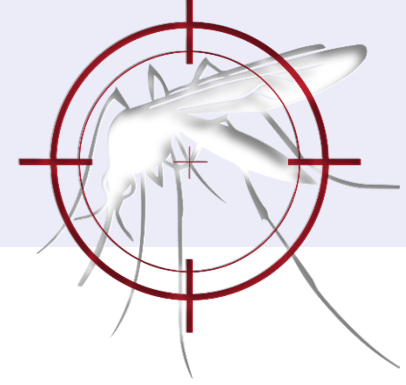
- ✓ Suivre le nombre de cas hospitalisés et de formes sévères de manière hebdomadaire
- ✓ Informer de la situation épidémiologique et des actions mises en place
- ✓ Orienter les actions de lutte contre les vecteurs vers les zones les plus touchées
- ✓ Proposer la mobilisation au besoin les moyens supplémentaires (humains, matériels...) nécessaires à la réalisation des actions de démoustication et de surveillance
- ✓ Renforcer les mesures individuelles de protection



- ✓ Détection et prise en charge précoces des patients à risque de formes graves
- ✓ Préparation à l'accroissement des capacités de consultation (urgences, réanimation, pédiatrie) et filière dédiée
- ✓ Mise en place des plans de protection des patients et des soignants



- ✓ Lutte anti vectorielle : visites domiciliaires, mobilisation sociale, séance d'information, élus, équipes pédagogiques pour la suppression des gîtes
- ✓ Conception des supports de communication
- ✓ Accompagnement des actions de proximité des municipalités : Opérations coup de poing avec les collectivités (en cours de programmation)



## Se protéger et prévenir : l'affaire de tous !

- ✓ Le rôle essentiel des pouvoirs publics, services de l'Etat, ARS et collectivité territoriale pour surveiller, préparer le système de santé, accompagner les acteurs, communiquer en toute transparence et régulièrement
- ✓ Le rôle déterminant des maires et associations de terrain pour relayer les actions de proximité
- ✓ L'implication de toutes et tous pour se protéger et protéger les autres



# LA PLUPART DU TEMPS, LE MOUSTIQUE QUI VOUS PIQUE EST NÉ CHEZ VOUS



**DÉBARRASSEZ-VOUS DES EAUX STAGNANTES**

**UTILISEZ DES RÉPULSIFS ET PORTEZ DES VÊTEMENTS LONGS**

**EN CAS DE FORTE FIÈVRE, CONSULTEZ UN MÉDECIN**



**STOP AUX MOUSTIQUES  
BARÉ-Y !**



JE RÉLÈVE LES  
EAUX STAGNANTES



JE CHANGE L'EAU  
2 FOIS PAR SEMAINE



JE COUVRE LES PÔLES  
ET CITERNES D'EAU



JE NETTOIE LES  
GOUTTIÈRES



JE ME PROTÈGE  
DES PIQÛRES





**Merci de votre attention**

***[paul.galva@ars.sante.fr](mailto:paul.galva@ars.sante.fr)***